

賃貸マンション No.60159  
パークサイドレジデンス 301

敷金 1ヶ月 / 礼金 1ヶ月

賃料 75,000円

【物件概要】

- 構造：鉄筋コンクリート造 4階建て3階部分
- 築年月：1980年4月
- 主要採光面：東向き（角住居）
- 共益費：なし
- 駐車場：空有 平置き（5,000円 / 月額）
- 更新料：1ヶ月
- 現況：空室（即入居可）
- 保証会社：要加入
- 火災保険：要加入

【設備・備考】

都市ガス・エアコン・インターネット利用無料（Wifi利用可）・家具家電付・アメニティ付・温水洗浄便座  
・テレビドアホン・BS/CS 視聴可・ペット不可鍵交換費 15,000円（税別）



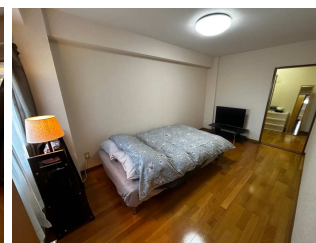
栃木県宇都宮市元今泉4-11-1



JR 宇都宮駅東口まで徒歩7分



- ・スーパーオータニ 160m
- ・TSUTAYA 駅東店 160m



間取り 1LDK

専有面積 56.1㎡

（図面と現況が違う場合は現況優先とします）



おすすめポイント

家具家電付き！寝具やタオル、日用品もセット済み！東向き日当たり良好。  
周辺商業施設が充実。JR 宇都宮駅・LRT 停留所まで徒歩圏。

取引態様：媒介

栃木県知事免許（5）4321号



サンプラン

<https://sunplan.info>



サンプラン

〒321-0953 栃木県宇都宮市東宿郷5-3-9-105

営業時間 9:30~17:00 定休日 / 水曜日



0120-088-864

028-908-0880



028-637-5511

AD

100



ご紹介担当者様に1万円  
商品券を進呈いたします