

不動産物件案内書

所在地	宇都宮市東宿郷3丁目2番地8 コーポルベレー1 203号室	取態 引様	売主	種 別	中古マンション	価 格	1,398万円	No.48021 (H)
-----	-------------------------------	----------	----	--------	---------	--------	---------	--------------

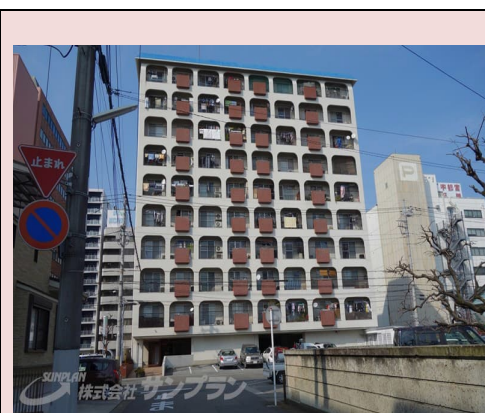
土地	土地面積	登記簿：1185.00㎡ 実測：
地	私道	
	権利	所有権
	地目	宅地
	道路	

建物	建築面積	居宅：65.72㎡(19.88坪) バルコニー面積：6.52㎡
	用途	居宅
	構造	鉄骨鉄筋コンクリート造 10階建て2階部分(全99戸)
	間取	3LDK
	現況	空家
	建築	1980年(昭和55年) 10月
	明渡	空室

設備	ガス	都市ガス
	水道	公営
	下水	公共
	駐車場	空無

公法規制	用途地域	商業地域
	建ぺい率	60%
	容積率	200%
	その他	管理費修繕費：20,710円/月 駐輪場200年/台・月

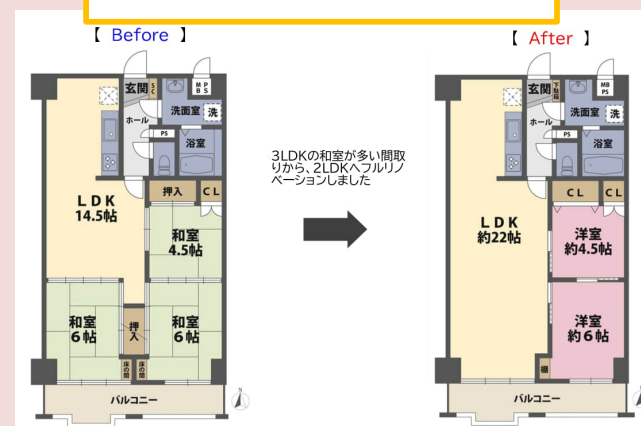
備考	○JR宇都宮駅(約900m)
	○LRT「駅東公園前」(約100m)
	○栃木銀行宇都宮東支店(約90m)
	○宇都宮東郵便局(約850m)
	○ホームセンターカンセキ(約400m) ○かましんカルナ(約300m)
	○フードオアシスOTANI宇都宮駅東店(約600m)
	○ローソン東宿郷4丁目店(約140m)
	○セブンイレブン宇都宮東宿郷店(約200m)
	○今泉小(約550m) ○泉が丘中(約1800m)



令和7年11月フルリノベーション済！！

- ◆JR宇都宮駅徒歩約11分で通勤通学に大変便利！
- ◆LRT「駅東公園前」停留所徒歩約1分！人気のエリア☆
- ◆ブレックスアリーナも近く、BREXファンには嬉しいですね♪
- ◆カルナかましん徒歩圏内で生活用品全てお買い物出来ます♪
- ◆南向きで陽当たり良好です♪
- ◆2階のため、お急ぎの時はエレベーターを使わなくても大丈夫♪
- ◆1階は駐車場のため、物音気を遣わず安心♪

間取り変更3LDK→2LDK
広々リビングダイニング約22帖！
水回りすべて新品ピカピカ☆
気になる配管も給湯器も全部交換済で安心です♪



栃木県知事免許 (5) 4 3 2 1 号

SUNPLAN
株式会社 サンプラン

〒321-0953 栃木県宇都宮市東宿郷5-3-9-105

URL: <https://sunplan.info> 営業時間: 10:00 ~ 17:30 【定休日】 毎週水曜日

【お客様専用フリーダイヤル】 0120-088-864
【FAX】 028-637-5511 【電話】 028-908-0880
【e-mail】 sun@sunplan.info

1世帯サイト版コード1

