

賃貸マンション No.60163
パークサイドレジデンス 205

敷金 1ヶ月 / 礼金 1ヶ月

賃料 75,000円

【物件概要】

- 構造：鉄筋コンクリート造 4階建て2階部分
- 築年月：1980年4月
- 主要採光面：南向き
- 共益費：なし
- 駐車場：平置き駐車場 (5,000円/月)
- 更新料：1ヶ月
- 現況：空室 (即入居可)
- 保証会社：要加入
- 火災保険：要加入

【設備・備考】

都市ガス・エアコン・インターネット利用無料 (Wifi利用可)・家具家電付・アメニティ付・温水洗浄便座・テレビドアホン・BS/CS視聴可・エレベーター・宅配ボックス・ペット不可
鍵交換費 15,000円 (税別)



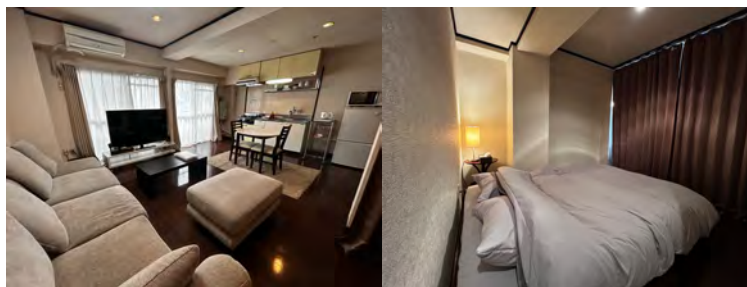
栃木県宇都宮市元今泉4-11-1



JR 宇都宮駅東口まで徒歩7分
LRT 駅東公園前まで徒歩5分



・スーパーオータニ 160m
・TSUTAYA 駅東店 160m



間取り 1SLDK

専有面積 56.1㎡

(図面と現況が違う場合は現況優先とします)



おすすめポイント

家具家電、寝具、日用品付きで即生活可♪南向き、日当良好！周辺商業施設充実。JR宇都宮駅・LRT電停まで徒歩圏。ネット無料！平置きPあり！

取引態様：媒介

栃木県知事免許 (5) 4321号



https://sunplan.info



株式会社 サンプラン

〒321-0953 栃木県宇都宮市東宿郷5-3-9-105

営業時間 9:30~17:00 定休日/水曜日



0120-088-864
028-908-0880



028-637-5511

AD 100



ご紹介担当者様に1万円
商品券を進呈いたします