

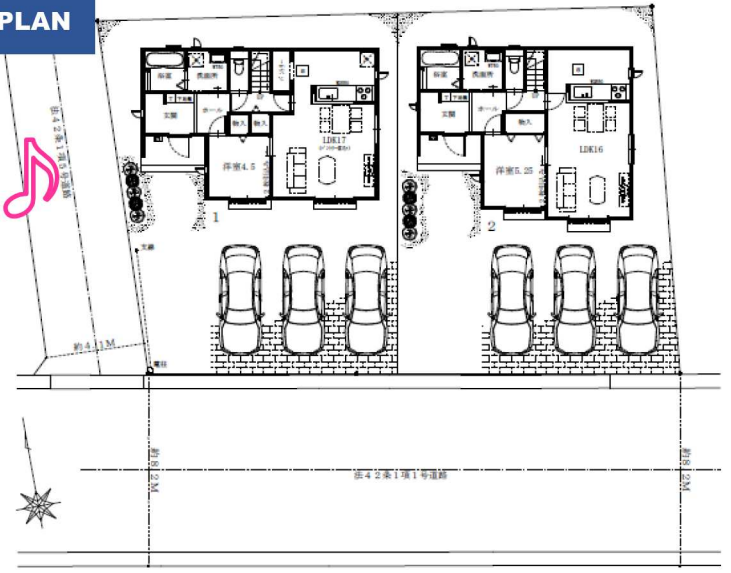
Heartful-Town

日光市森友1期

新築分譲住宅 全 2 棟 / 今回販売 2 棟

リビング18帖用エアコン付き

PLAN



スーパー・コンビニまで徒歩7分圏内

並列3台
駐車可能

限定2棟

住宅性能
評価取得

Color Select
カラーセレクト

・外壁 ・屋根 ・キッチン ・浴室
・内装建具 ・玄関ドア ・ポスト
・サッシ ・アクセントクロス ... etc
3/29(土)まで選択可能

新価格

販売価格 2,490万円(税込)

MAP



物件概要

カーナビ入力

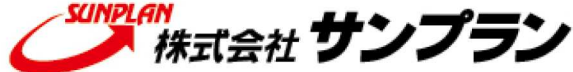
日光市森友1520-27

付近

- 所在地/栃木県日光市森友北原1520番27 ●居住表示/日光市森友1520-27 ●交通/東部日光線「下今駅」バス5分、「芝山住宅前」バス停 徒歩7分 ●都市計画/市街化区域 ●用途地域/第一種住居地域・第一種中高層住居専用地域 ●建蔽率/60%
- 容積率/200% ●道路/南、西公道、私道 ●幅員/8.2m、4m ●防火指定/無し ●その他地域/無し ●設備/東京電力・公営水道・公共下水・個別プロパン ●築年月/2025年11月完成 ●引渡/2025年11月 ●構造・階数/木造サイディング貼アスファルトシングル葺2階建 ●総棟数/2棟 ●販売棟数/2棟 ●地目/宅地 ●国土法届出/不要 ●分譲後の権利形態/所有権 ●仕様/トイレウォシュレット付・全窓複層ガラス・TVDアホントイレウォシュレット付・全窓複層ガラス・TVDアホン洗面台三面鏡・浴室乾燥機・物入内ハンガーパイプ・アクセントクロス・インナーバルコニー

(公社)東京都宅地建物取引業協会会員 / (公社)全国宅地建物取引業保証協会会員 / 国土交通大臣免許(10)第3306号建設業許可・国土交通大臣許可(特・28)第24082号

栃木県知事免許 (5) 4 3 2 1 号



【お客様専用フリーダイヤル】 0120-088-864 |
 【FAX】 028-637-5511 【電話】 028-908-0880
 【e-mail】 sun@sunplan.info

〒321-0953 栃木県宇都宮市東宿郷 5-3-9-105

URL : <https://sunplan.info> 営業時間 : 10:00 ~ 17:30 【定休日】 毎週水曜日



【仲介】

日光市森友1期 <新築分譲住宅 全2棟> 物件間取図

新価格

PLAN 1 4LDK

2,590 (税込) 万円

建築確認番号 第 HPA- 25-02428-1 号

土地面積 180.18 m² (54.50 坪)

建物面積 105.99 m² (32.06 坪)



並列3台駐車可能！🚗

パントリー・アクセントクロス付物件

陽当たり良好な間取り♪

新価格

PLAN 2 4LDK

2,490 (税込) 万円

建築確認番号 第 HPA- 25-02429-1 号

土地面積 179.57 m² (54.31 坪)

建物面積 103.50 m² (31.30 坪)



並列駐車3台可能！🚗

急な雨にも心強い屋根付きインナーバルコニー！

ファミリーマートまで徒歩6分圏内！

→学区・生活ガイド

今市第三小学校	… 徒歩 27 分 (2,160 m)
今市中学校	… 徒歩 10 分 (800 m)
しばやま保育園	… 徒歩 9 分 (720 m)
かましん日光森友店	… 徒歩 7 分 (560 m)
ファミリーマート 荻沢店	… 徒歩 6 分 (480 m)
クスリのアオキ日光森友店	… 徒歩 7 分 (560 m)

住宅性能表示制度



性能評価書において
6項目の最高等級取得

- ◆耐震等級 (構造躯体の倒壊等防止)
- ◆耐震等級 (構造躯体の損傷防止)
- ◆耐風等級
- ◆ホルムアルデヒド発散等級
- ◆維持管理対策等級
- ◆劣化対策等級

ハウスプラス住宅保証株式会社

住宅性能表示制度とは、構造の安定、火災時の安全、高齢者等への配慮など共通に定められた方法を用いて客観的に示し、第三者が住宅の性能についての評価をすることで、住宅取得者に対して住宅の性能に関する信頼性が高い情報を提供する仕組みです。