

不動産物件案内書

所在地 **宇都宮市宿郷2丁目7番11、12、31**

取態 **一般**
引様

種 **中古住宅**
別

価 **6,500万円**
格

No.27868

土地	面積	登記簿:133.6㎡(40.41坪) 実測:
	私道	負担:無
	権利	所有権
	地目	登記簿:宅地
	道路	南:12m
現況	宅地	

建物	建築面積	1階:77.64 2階:37.71㎡ 計:115.35㎡
	用途	居宅
	構造	木造
	間取	3LDK+WIC
	現況	空家
	建築明渡	令和6年2月10日 相談

設備	ガス	都市ガス
	水道	公営
	下水	公共

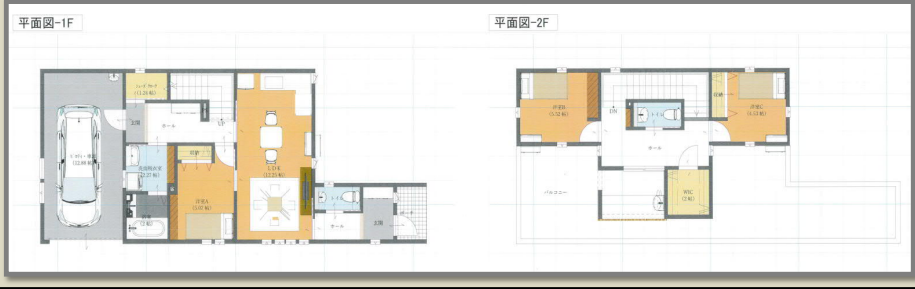
公法規制	用途地域	商業地域
	建ぺい率	80%
	容積率	400%
	その他	

- 備考
- JR宇都宮駅東口(約850m)
 - 城東小学校(約450m)、旭中学校(約1200m)
 - たいらや城東店(約160m)
 - ヨークベニマル築瀬店(約500m)
 - ローソン宿郷一丁目店(約260m)
 - ファミリーマート築瀬四丁目店(約350m)
 - 栃木銀行宇都宮東支店(約1000m)
 - 足利銀行東口出張所(約600m)
 - ホームセンターカンセキ駅東店(約1300m)

宿郷2丁目築浅住宅

【 駅近！ライフスタイルを彩る洗練された
高品質デザインの長期優良住宅 】

- ・震度7にも耐えられる高耐震構造で、大切な家族の安全を守ります。
- ・外部の騒音を遮断し、静かで落ち着いた室内環境を実現する高い防音性能
- ・徹底した品質管理で湿気やカビの心配なし！清潔な床下空間
- ・幅広階段で小さなお子様からご年配の方まで安心のゆとりある設計階段
- ・防犯カメラ完備で24時間見守り、安心な環境をつくる充実したセキュリティ
- ・ボタン一つで操作可能な電動シャッター付きガレージで車の出し入れラクラク！
- ・平らな屋根を活用して、プライバシーを重視した庭園やテラス、ドッグランなどのプライベート空間を屋上で楽しめます。



栃木県知事免許 (5) 4 3 2 1 号
SUNPLAN 株式会社 サンプラン

〒321-0953 栃木県宇都宮市東宿郷 5-3-9-105
URL: <https://sunplan.info> 営業時間: 10:00 ~ 17:30 【定休日】 毎週水曜日

【お客様専用フリーダイヤル】 0120-088-864 |
【FAX】 028-637-5511 【電話】 028-908-0880
【e-mail】 sun@sunplan.info

