

売一戸建住宅

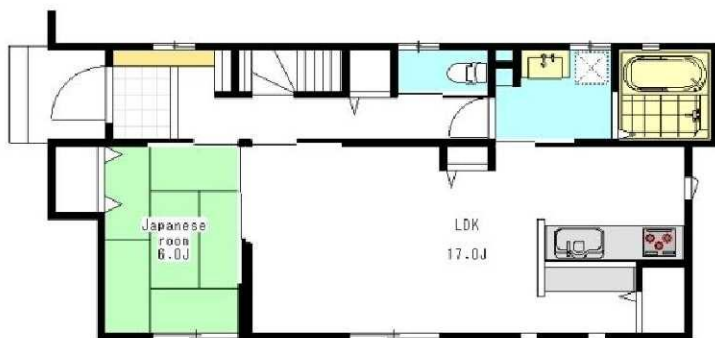
宇都宮市東峰町

JR東北本線（宇都宮線）

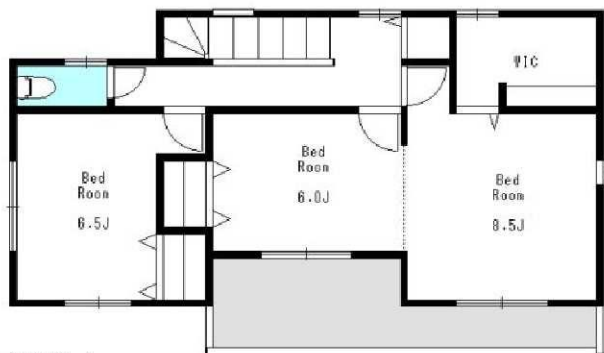
「宇都宮」駅よりバス約20分、「三ノ久保」バス停歩 1分

敷地面積ひろびろ86坪

オール電化、太陽光発電システム付



【1F】61.14㎡



【2F】54.01㎡



令和元年12月築
 グランディアハウス旧分譲
 省エネルギー高断熱住宅
 4LDKに間取り変更可



物件種目	中古戸建住宅		
最寄駅	宇都宮駅		
間取りタイプ	3LDK		
価格	4,580万円		
物件所在地	宇都宮市東峰町3117-3 (住居表示) (地番)		
交通	JR東北本線(宇都宮線)「宇都宮」駅 バス 20分 「三ノ久保」バス停 徒歩 1分		
土地面積	実測 285.93㎡	ほかに私道持分	なし
建物	構造・規模	木造	2階建
	面積	延べ 115.15㎡ (公簿)	
土地権利	所有権	地目	宅地
都市計画	市街化区域	用途地域	第二種中高層住居専用地域
建ぺい率	60%	容積率	200%
他の制限	宅地完成等工事規制区域		
築年月	令和1年12月	駐車場	敷地内
現況	所有者居住中	引渡日	2025年4月上旬(予定)
接道状況	西側 幅員約6.0m公道に接道		
設備	上水道	下水道	オール電化
備考	太陽光発電システム		
備考			
備考			

■ 図面と現況が相違する場合は現況優先とさせていただきます。

栃木県知事免許 (5) 4321号
SUNPLAN 株式会社 サンプラン
 〒321-0953 栃木県宇都宮市東宿郷5-3-9-105
 URL: <https://sunplan.info> 営業時間: 10:00 ~ 17:30 【定休日】 毎週水曜日

【お客様専用フリーダイヤル】 0120-088-864 |
 【FAX】 028-637-5511 【電話】 028-908-0880
 【e-mail】 sun@sunplan.info

1 検索サイト検索 (ロード)