

宇都宮市弥生2丁目9-11

販売価格

2,199万円 (税込)

月々支払い例

頭金0円
ボーナス払い0円

NO. 27725 (H)

62,075円

【フルリフォーム物件】人気の弥生エリア！ダイワハウス施工！フルリフォームで生まれ変わります！



内観写真 準備中

内観写真は撮影後、随時公開していきます。

詳細は担当者までお問い合わせください。

2年間の安心保証

お引渡しから2年間の「契約不適合責任」がごございます。

- 宅内への雨漏り
- シロアリ被害
- 主要な構造部位の腐食
- 給排水管の故障
- 土地の埋設物

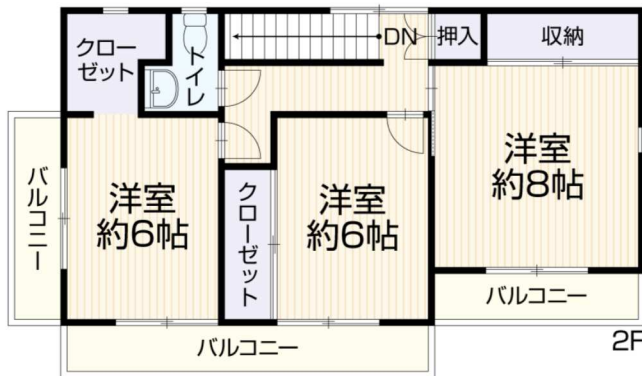
詳細は担当者までお問い合わせください。

担当者のコメント

瑕疵保険付き（住宅あんしん保証による建物状況調査済み）。

詳細は担当まで。

詳細は担当者までお問い合わせください。



- 土地面積 151.66㎡ (45.87坪)
- 建物面積 119.55㎡ (36.16坪)
- 間取り 4LDK
- 建築年月 平成3年12月

リフォーム施工内容ピックアップ

(完成予定：2025年2月)

- 水回り キッチン新品、お風呂新品、トイレ新品、洗面台新品
- 内装 クロス張替え、コンロ新品、フローリング上張り、畳表替え、障子貼替え、襖貼替え、網戸貼替え、室内クリーニング、クッションフロア張替え、白蟻点検、給湯器交換、建具交換

物件概要

- 所在地 宇都宮市弥生2丁目9-11
- 建物構造 軽量鉄骨造スレート葺2階建
- 土地権利 所有権
- 地目 宅地
- 都市計画 市街化区域
- 用途地域 第1種住居地域
- 建ぺい率 60%
- 容積率 160%
- 設備 上水道(公営)・公共下水・都市ガス
- 駐車台数 縦列2台
- 接道状況 西 公道約4.0m
- 現況 空家
- 引渡日 即時
- 学区 宮の原小学校・一条中学校
- 設備/仕様 システムキッチン、洗髪洗面化粧台、洗浄便座、トイレ2ヶ所、追焚き給湯、LDK15帖以上、独立型キッチン、グリル、シャワー、両面バルコニー、モニター付インターホン、庭、ウォークインクローゼット、床下収納、各室収納スペース、閑静な住宅街、バス1坪以上、全室南向き、南向き、駐車場2台分、整形地、平坦地、陽当り良好、瑕疵保険(国交省指定)保証付
- 備考 ※建築基準法第22条区域
※各階面積：1階67.28㎡ 2階52.27㎡

Google Maps



交通

東武鉄道宇都宮線「南宇都宮」駅
徒歩約8分(約600m)

関東バス「弥生町」停 徒歩約3分(約170m)

生活環境

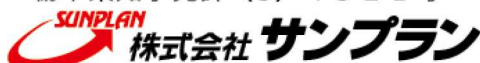
※最新の情報は担当者にご確認ください。

- 宮の原小学校...約600m
- 一条中学校...約1,500m
- フードオアシスオータニ 鶴田店...約2,000m
- 明保野内科クリニック...約600m
- セブンイレブン 宇都宮弥生店...約150m
- クスリのアオキ 南宇都宮店...約350m

※情報と現況が相違する場合は、現況優先とします。※司法書士は売主の指定になります。

※月々支払額は(都市銀行・紹介ローン・100%融資・全額借入・頭金0円・35年返済・3年固定金利1.0%・ボーナス払いなし)の場合で計算した金額になります。※登記費用や不動産取得税などの諸費用は別途必要になります。

栃木県知事免許 (5) 4 3 2 1 号



〒321-0953 栃木県宇都宮市東宿郷 5-3-9-105

URL: <https://sunplan.info> 営業時間: 10:00 ~ 17:30 【定休日】 毎週水曜日

【お客様専用フリーダイヤル】 0120-088-864

【FAX】 028-637-5511 【電話】 028-908-0880

【e-mail】 sun@sunplan.info

「世界サイト版」ロード



【仲介】