

不動産物件案内書

所在地	宇都宮市西川田6-1813-1(住居表示:宇都宮市西川田6-6-21)	取態 引様	仲介	種 別	貸土地	価 格	40万円	No.80006(H)
-----	-------------------------------------	----------	----	--------	-----	--------	------	-------------

土	面積	登記簿:6611㎡ 実測:1339.53㎡(405.20坪)
	私道 権利	負担: 所有権
地	地目	登記簿:畑
	道路	東:8m・接道(39.85m)
	現況	(宅地)駐車場

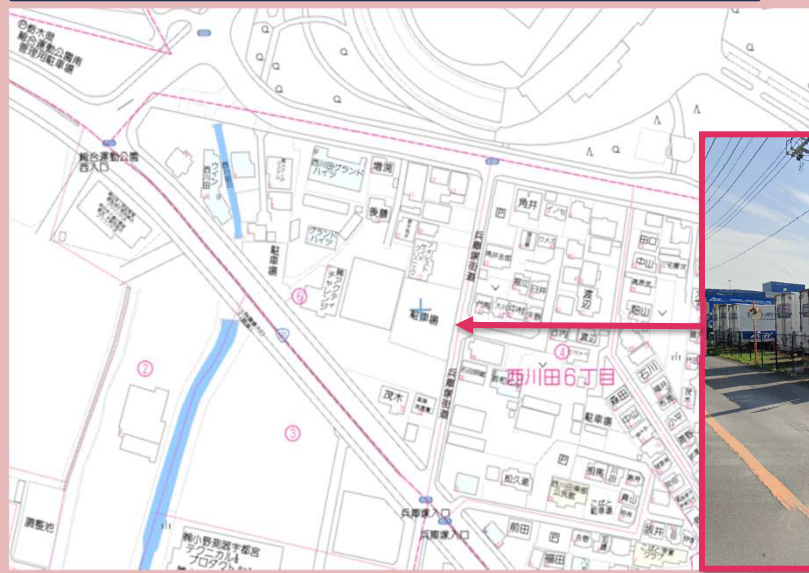
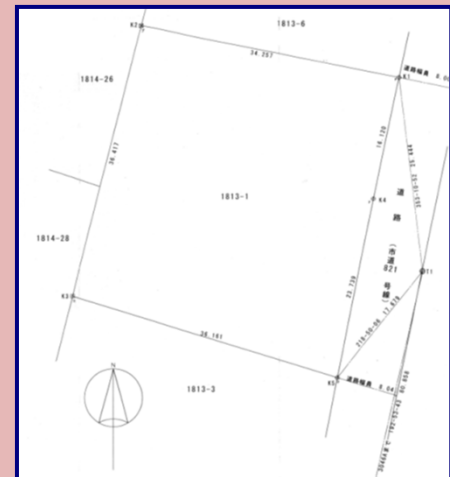
建 物	建築面積	
	用途	
	構造	
	間取	
	現況	
	建築 明渡	

設 備	ガス	LP
	水道	公営(前面道路に有り)
	下水	公共(前面道路に有り)

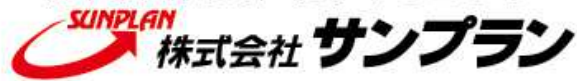
公 法 規 制	用途地域	準住居・第1種住居
	建ぺい率	60%
	容積率	200%
	その他	◆整形地・間口約40m 保証金:150万円・礼金:2ヶ月

備 考	○環状線兵庫塚入口まで約60m・フォレストサイドクリニック(北隣)
	○東武西川田駅(約1000m)・兵庫塚バス停(約200m)
	○栃木県総合運動公園(約300)
	○南警察署(約750m)・カワチ薬品(約1200m)
	○カンセキ(約1300m)・ヨークベニマル(約1300m)
	【学区:姿川第一小学校・若松原中学校】

◆事業用地約400坪！！
◆間口約40m、搬入もラクラク♪
◆環状線へのアクセス良好！
◆総合運動公園まで約300m！
◆駐車場や倉庫などの利用に最適！



栃木県知事免許 (5) 4 3 2 1号



〒321-0953 栃木県宇都宮市東宿郷5-3-9-105

URL: <https://sunplan.info> 営業時間: 10:00 ~ 17:30 【定休日】 毎週水曜日

【お客様専用フリーダイヤル】 0120-088-864
【FAX】 028-637-5511 【電話】 028-908-0880
【e-mail】 sun@sunplan.info

【検索サイトQRコード】

