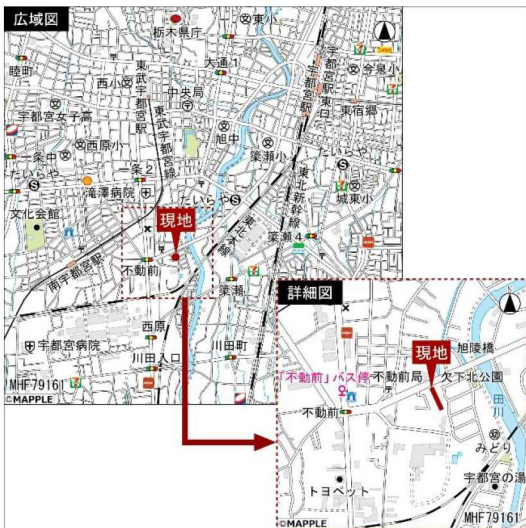
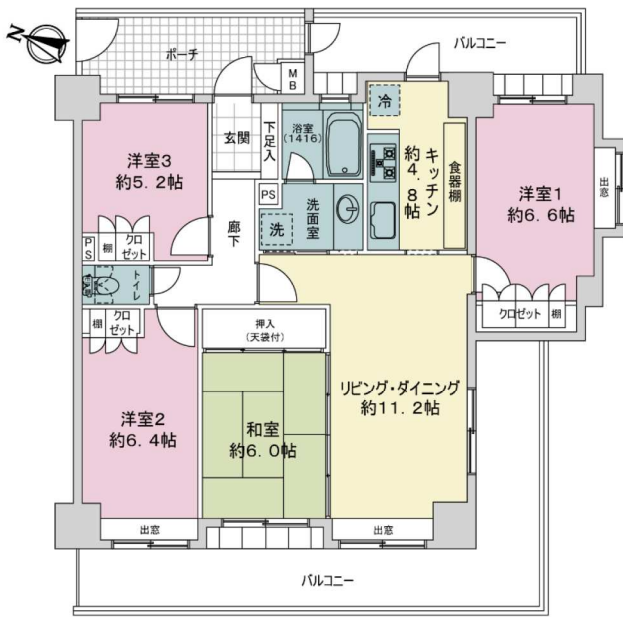


マンション	価格	(非課税)	交通	東北本線	宇都宮 駅	名称
	1,680	万円	バス 28分・バス停	不動前	徒歩 5分	サーパス不動前 (7階)

サーパス不動前 南西・南東・北東側開口の角住戸

オートロック・TVモニター付きインターホン
 門扉付き玄関ポーチ(約7.99平米)
 北東側バルコニーから玄関ポーチへの出入りも可能
 キッチンには北東側バルコニーへ出られる勝手口有り
 窓のある明るい浴室
 各居室に収納有り
 開放感のある南西・南東側のL字型バルコニー 等



マンション外観

マンション入口

オートロック

※この図面と現況が異なる場合は現況優先となります。売却済みの場合はあしからずご了承ください。 ※ 賃貸中の場合、売主が質料を保証するものではありません。
 ※ 税込価格の場合、消費税を含む価格です。消費税率改定の際に販売価格が変更になる場合があります。詳しくは係員にお尋ねください。
 ※ 仲介物件成約の際には規定の仲介手数料を申し受けます。仲介手数料その他諸経費に対して消費税が課税されます。間取のSは納戸です。

所在	(住居表示) 栃木県宇都宮市西原町195番地39
土地	所有権 借地料 (月額 円) 面積 3,919.76 m ² 共有持分 8,496 / 748,257 用途地域 (第2種住居地域) ()
建物	専有面積 (壁芯) 84.96 m ² (約 25.70 坪) バルコニー 33.48 m ² ルーフバルコニー m ² 専用庭 m ² 間取り (4LDK) 1棟の総戸数 (100 戸) 構造 (鉄骨鉄筋コンクリート造) 地上 10階 地下 階建) バルコニー方向 南西,南東,北東 築年月 (1999年7月) 分譲会社 (株式会社穴吹工務店) 施工会社 (株式会社穴吹工務店) 管理会社 (株式会社穴吹コミュニティ) 管理形態 (全部委託) 管理員 (日勤) 管理費 (月額 8,200 円) 修繕積立金 (月額 12,700 円) その他 (月額 0 円) 合計 (月額 20,900 円)
施設	給湯 (ガス給湯器) エレベーター (有) 水道 (公営) 電気 (東京電力) ガス (都市ガス) 排水 (公共下水)
引渡	引渡 (相談) () 現況 (空家)
備考	ポーチ面積:7.99m ² 、修繕積立金:2026年9月分より変更予定有り ☆宮の原小・一条中

栃木県知事免許 (5) 4 3 2 1号
 株式会社 サンプラン
 〒321-0953 栃木県宇都宮市東宿郷 5-3-9-105
 URL : <https://sunplan.info> 営業時間 : 10:00 ~ 17:30 【定休日】 毎週水曜日

【お客様専用フリーダイヤル】 0120-088-864
 【FAX】 028-637-5511 【電話】 028-908-0880
 【e-mail】 sun@sunplan.info

【仲介】