

不動産物件情報

取扱 仲介 種別 中古住宅 価格 2000万円

敷地の入口の有効寸法は2.4mです。宇都宮大学が目の前ですのでミニマムな女子大生専用セキュリティー付アパート用地等にもいいかもしれません。

建物はもちろんリフォームは必要ですが、床のたわみ等は意外に少なく、手を加えていただければ十分ご使用になれそうです!!

現地案内の際には、現在居住中ですのでご案内できる日時等のお打ち合わせが必要となります。

所在地 宇都宮市峰3丁目367番6(住居表示3-6-41)  
峰小学校(約830m) 陽東中学校(約1770m)

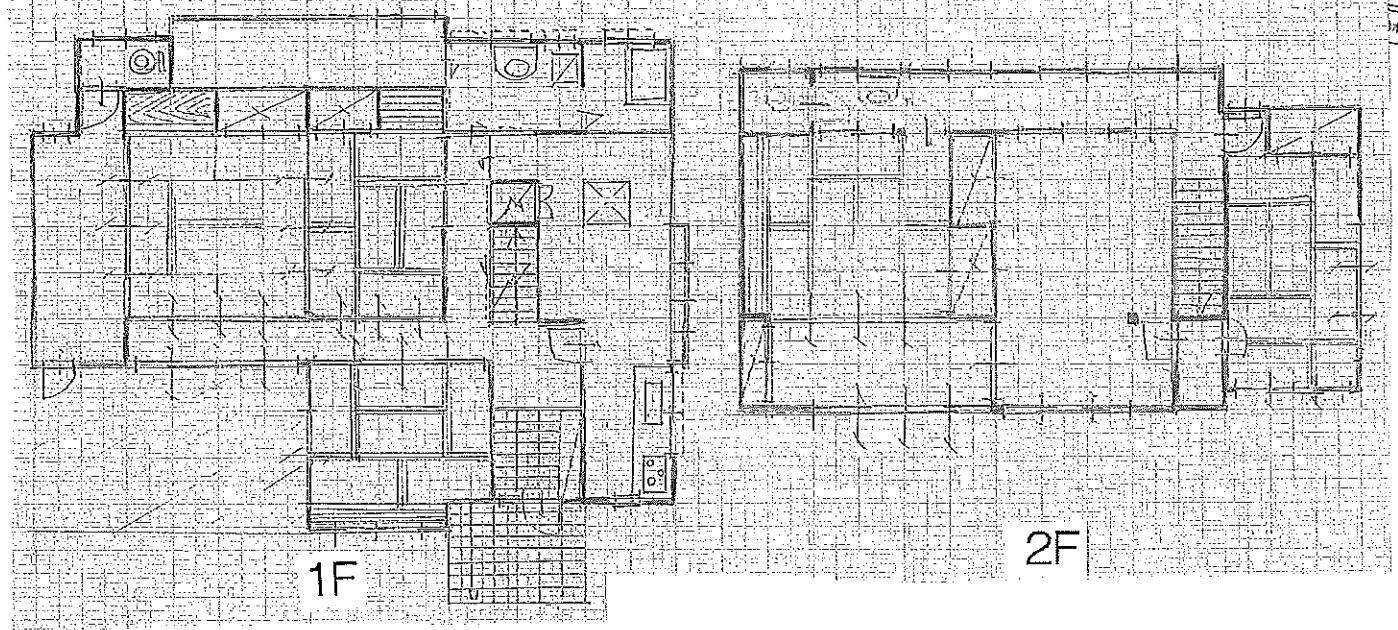
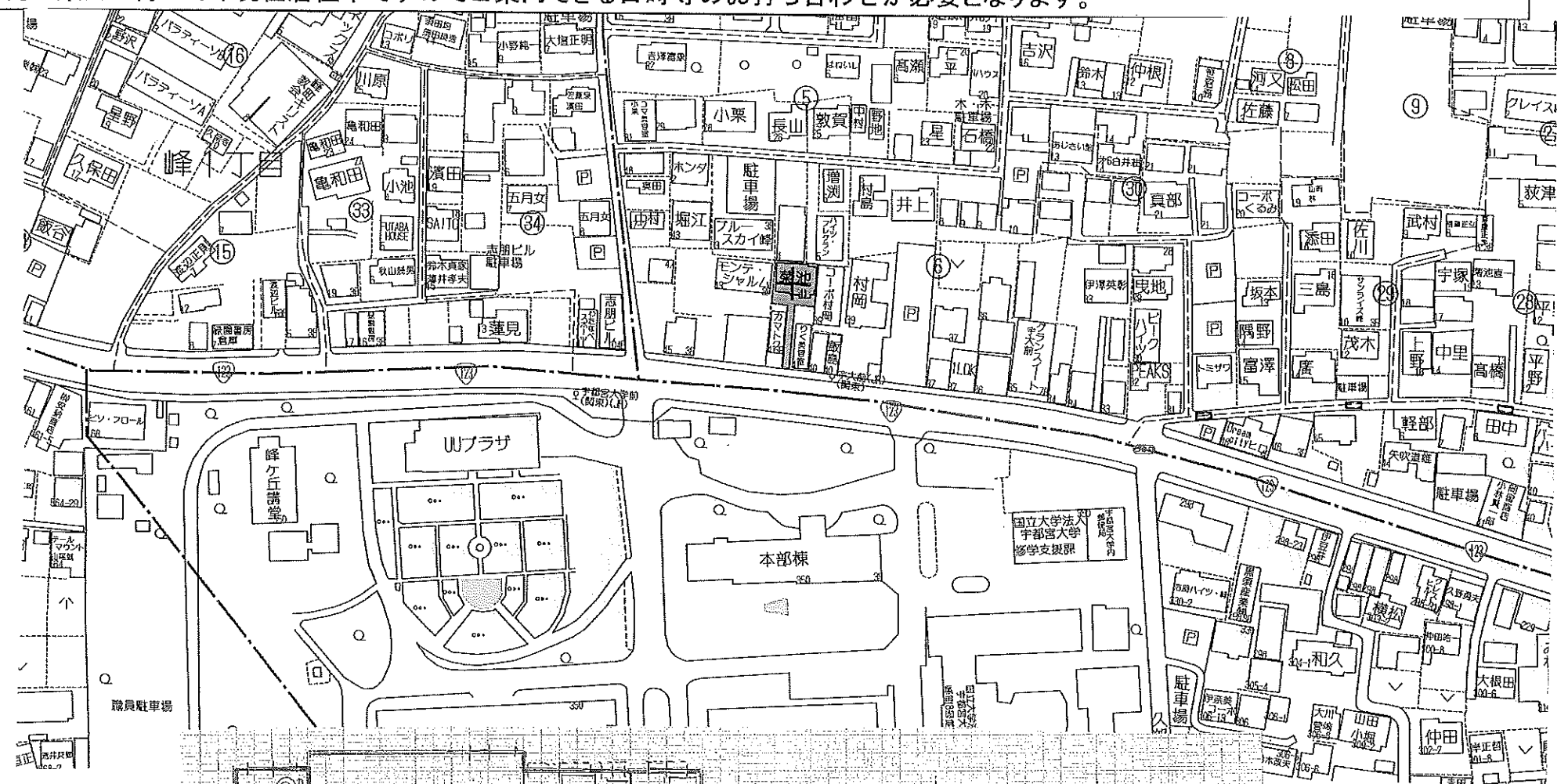
土地	面積	公簿面積 311.36㎡(94.18坪)
	道路	南側道路 国道123号線 都市計画道路済
	地目	宅地
	権利	所有権
	現況	建付地

建物	面積	1階98.80㎡ 2階77.78㎡ 登記簿上延床面積176.58㎡(53.41坪)
	間取	6DK+納戸+納戸
	建築	新築昭和39年10月5日/増築昭和57年12月12日
	用途	居宅
	構造	木造亜鉛メッキ鋼板葺2階建
	現況	居住中

設備	上水道	公営水道(引込20mm、メーター20mm)
	下水道	公共下水道(受益者負担金済)
	ガス	プロパンガス
	電気	東京電力
	その他	駐車場-3台縦列 入口の通路部分に駐車

公法規制	用途地域	第2種住居地域
	建ぺい率・容積率	60% / 200%
	高さ制限	無
	法22条区域、景観条例有、宅地造成規制区域	

備考  
 ※売主契約不適合免責(本件にて事件事故等無し)  
 ※売主境界明示。  
 ※現況渡し  
 ※居住誘導区域  
 ※文化財保護法一包蔵地外



栃木県知事免許 (5) 4321号  
**SUNPLAN 株式会社 サンプラン**  
 〒321-0953 栃木県宇都宮市東宿郷5-3-9-105  
 URL: <https://sunplan.info> 営業時間: 10:00 ~ 17:30 【定休日】 毎週水曜日  
 【お客様専用フリーダイヤル】 0120-088-864  
 【FAX】 028-637-5511 【電話】 028-908-0880  
 【e-mail】 [sun@sunplan.info](mailto:sun@sunplan.info)  
 [営業サイトロード]  

