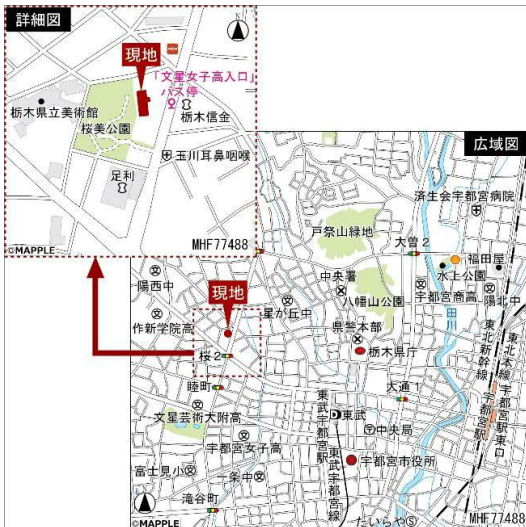


マンション	価格	(非課税)	交通	東北本線	宇都宮 駅	名称	サーパスシティ桜通りパークウイング
	3,400	万円	バス 19 分 ・バス停	文星女子高入口	徒歩 2 分	(5 階)	

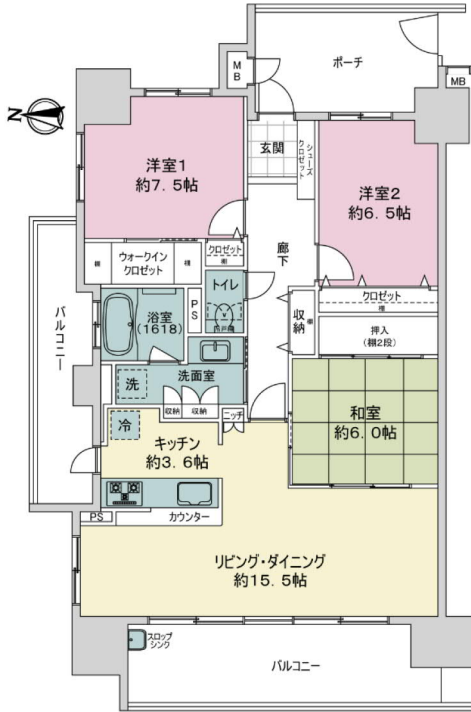
サーパスシティ桜通りパークウイング 玄関ポーチ(約10.17平米)付きの角住戸 ペット飼育可(飼育細則有り)

- ◆オートロック、TVモニター付インターホン
- ◆プライバシー性の高い玄関ポーチ(約10.17平米)付き
- ◆全居室6帖以上の広々とした室内空間
- ◆対面カウンターキッチン
- ◆キッチンには北側バルコニーへ出られる勝手口有り
- ◆西側バルコニーにはスロップシンク有り
- ◆換気のしやすい窓付きの浴室
- ◆約7.5帖の洋室にはウォークインクローゼット有り 等

リビングダイニング・キッチン・各洋室の写真は、現況写真と間取り図面をもとにCGで作成したリフォームイメージです。
 リフォーム費用は価格に含まれておりません。リフォームを行う場合は別途費用が発生します。
 家具・什器および内装費用等は価格に含まれておりません。



- オートロック
- TVモニター付インターホン
- 宅配BOX
- ペット飼育可(飼育細則有り)
- エレベーター
- 角住戸
- キッチンに窓あり
- 浴室に窓あり



マンション外観



リビングダイニング

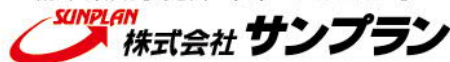


勝手口のあるキッチン

※ この図面と現況が異なる場合は現況優先となります。売却済みの場合はあしからずご了承ください。 ※ 賃貸の場合、売主が資料を保証するものではありません。
 ※ 税込価格の場合、消費税を含む価格です。消費税率改定の際に販売価格が変更になる場合があります。詳しくは係員にお尋ねください。
 ※ 仲介物件成約の際には規定の仲介手数料を申し受けます。仲介手数料その他諸経費に対して消費税が課税されます。間取のSは納戸です。

所在	(住居表示) 栃木県宇都宮市桜4丁目1-13
土地	所有権 借地料 (月額 円) 面積 2,560.28 ㎡ 共有持分 9,027 / 642,894 用途地域 (商業地域) ()
建物	専有面積 (壁芯) 90.27 ㎡ (約 27.30 坪) バルコニー 20.88 ㎡ ルーフバルコニー ㎡ 専用庭 ㎡ 間取り (3LDK) 1棟の総戸数 (70 戸) 構造 (鉄筋コンクリート造) 地上 15 階 地下 階建) バルコニー方向 西、北 築年月 (2013年7月) 分譲会社 (株式会社穴吹工務店) 施工会社 (株式会社穴吹工務店) 管理会社 (株式会社穴吹コミュニティ) 管理形態 (全部委託) 管理員 (日勤) 管理費 (月額 8,400 円) 修繕積立金 (月額 12,600 円) その他 (月額 3,582 円) 合計 (月額 24,582 円)
施設	給湯 (ガス給湯器) エレベーター (有) 水道 (公営) 電気 (その他) ガス (都市ガス) 排水 (公共下水)
引渡	引渡 (期日指定) (2025年6月中旬) 現況 (居住中)
備考	ポーチ面積/10.17㎡、修繕積立金:2028年より変更検討中、その他費用内訳(インターネット保守管理費:月額2,835円、専有部警備料SOS24利用料:月額407円、エスコートサービス利用料:月額340円)、広告掲載:不可、2024年10月写真撮影

栃木県知事免許 (5) 4 3 2 1 号



〒321-0953 栃木県宇都宮市東宿郷 5-3-9-105

URL : <https://sunplan.info> 営業時間 : 10:00 ~ 17:30 【定休日】 毎週水曜日

【お客様専用フリーダイヤル】 0120-088-864 |
 【FAX】 028-637-5511 【電話】 028-908-0880
 【e-mail】 sun@sunplan.info

「世界サイトQRコード」



【仲介】