

# 売店舗

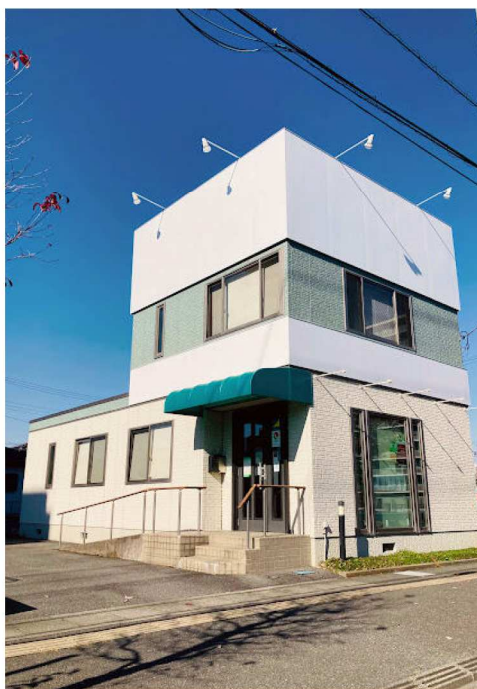
## 東宿郷駅

宇都宮市中今泉2丁目

建物延面積  
105.52㎡

築年月  
2006年09月

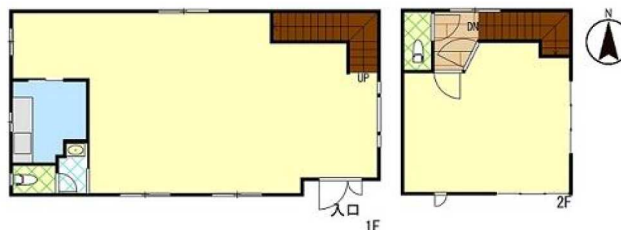
引渡可能時期  
2025年6月下旬予定



チェックポイント！

トイレ2ヶ所, 駐車場3台分以上

☆錦小・陽北中



物件種目	売店舗
最寄駅	東宿郷
価格	7,000万円

物件所在地	栃木県宇都宮市中今泉2丁目11-4		
交通	宇都宮芳賀ライトレール線 東宿郷 徒歩14分		
土地面積	公簿 319.61㎡	私道面積 (共有持分)	なし
	建物		
建物	構造・規模	軽量鉄骨造 2階建	
	面積	105.52㎡	間取タイプ
	建物名	宇都宮市中今泉2丁目 テナント	
土地権利	所有権	施工会社	積水ハウス株式会社
総戸数	1戸	築年月	2006年09月
都市計画	市街化区域	用途地域	2種住居
建ぺい率	60%	容積率	200%
現況	空	引渡可能時期	2025年6月下旬予定
駐車場	有 無料		
接道状況 (角地・簡口)	東11.0m 公道		
設備	トイレ2ヶ所, 駐車場3台分以上		
備考	※居住誘導区域内 ※都市機能誘導区域 (都市拠点) ※引渡時期: 2025年6月以降		

この図面は物件情報の一部を抜粋して掲載しております。(現況優先)

入居日・引渡日変更や付帯条件、別途料金等が発生する場合がありますのでご確認ください。

at home

infosheet 物件番号 69842909008

栃木県知事免許 (5) 第4321号 〒321-0953 栃木県宇都宮市東宿郷5丁目3-9 チサンマンション105

# 株式会社サンプラン

TEL: 028-908-0880 FAX: 028-637-5511 定休日: 水曜日

■取引態様: 媒介