

桜町ハイツ1105号室 2DK: 52.80㎡ (壁芯) / 7.15㎡ (バルコニー)

NO.47888

★ 11階部分で眺望良好 ペット飼育可 (飼育細則有り)

★ 人気の宇都大附属小・中学校徒歩圏内!

販売価格 **1,280** 万円 (税込)



【Life info】

- 市立桜小学校 (徒歩4分)
- 市立陽西中学校 (徒歩22分)
- ファミリーマート桜二丁目店 (徒歩2分)
- 東武デパート宇都宮店 (徒歩16分)

【仲介】

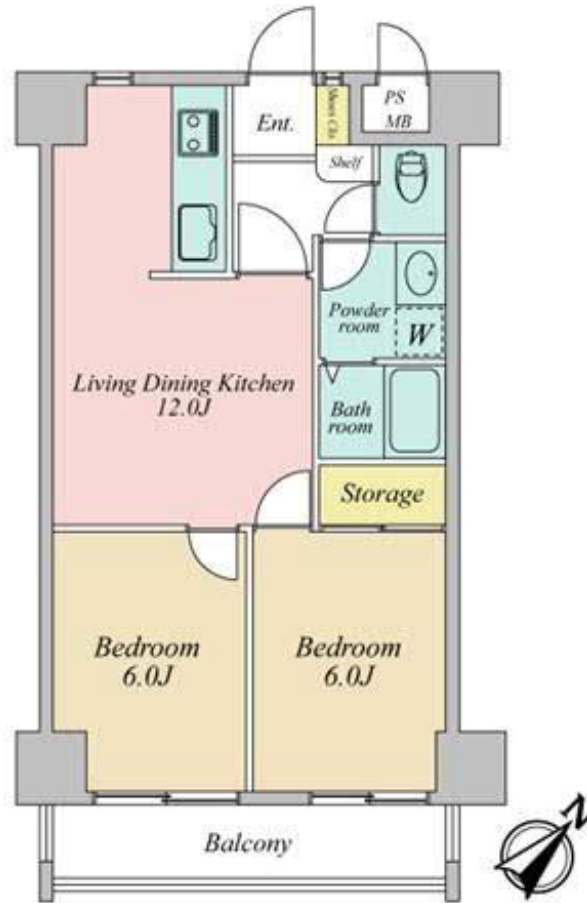
【Reform info】2024年9月完工

- ◎システムキッチン交換 ◎クロス張替 ◎フロアタイル上張り
- ◎洗面化粧台交換 ◎トイレ交換 (ウォシュレット付)
- ◎給湯器交換 ◎照明器具設置 ◎スイッチプレート交換
- ◎洗濯防水パン交換 ◎建具交換 ◎ハウスクリーニング等



【物件概要】

- 所在地/ 宇都宮市桜2-1-26
- 交通/ 東武宇都宮線「東武宇都宮」駅 徒歩16分
JR宇都宮線「宇都宮」駅 バス13分, 停「新川」徒歩2分
- 間取り/ 2LDK ■専有面積/ 52.8㎡ (壁芯) ■バルコニー面積/ 7.15㎡
- 構造・階数/ 鉄骨鉄筋コンクリート造11階建
- 建築年月/ 1985年11月築 ■総戸数/ 80戸
- 管理形態/ 全部委託 (日勤) ■管理会社/ 日本ハウズイング
- 管理費/ 月額7,900円 ■修繕積立金/ 月額7,130円
- 土地権利/ 所有権 ■敷地面積/ 1,340.02㎡ (公簿)
- 共有持分/ 10000分の110 ■現況/ 空室 ■引渡/ 即日可能
- 駐車場/ 敷地内 (空無) ※近隣確保可 ■バイク置場/ 無 ■駐輪場/ 有
- EV/ 有 ■宅配BOX/ 有 ■ペット飼育/ 可能 (飼育細則有)
- 設備/ 東京電力・都市ガス・公営水道・公共下水
- 修繕積立金総額/ 60,464,612円 (令和5年3月末現在)



栃木県知事免許 (5) 4321号

SUNPLAN 株式会社 サンプラン

〒321-0953 栃木県宇都宮市東宿郷5-3-9-105

URL: <https://sunplan.info> 営業時間: 10:00 ~ 17:30 【定休日】 毎週水曜日

【お客様専用フリーダイヤル】 0120-088-864

【FAX】 028-637-5511 【電話】 028-908-0880

【e-mail】 sun@sunplan.info

【検索サイト版】

