

日常の中に気品あふれる空間を

そんな想いを込めて新ブランド
「グレイスビスタ」は誕生しました。

Grace Vista

グレイスビスタ

グレイスビスタ誕生の背景には、
当社既存ブランドである
「Recreaciasu+リクラシアスプラス」のリノベーションに加え
より機能性とデザイン性を高めた設えを多くの方に
選んでいただきたいという願いが込められております。

日々の空間に優雅な息吹を。
グレイスビスタが
あなたの暮らしに新たな輝きをもたらします。

新規リノベーション物件 令和7年1月下旬完了予定

サーパス南大通り

702号室

PLAN 2SLDK 専有面積 73.31㎡

価格のご相談はお受けいたしかねます

2,490万円
販売価格 (税込)

Access JR東北本線
「宇都宮」駅 徒歩10分

Life Information

- 宇都宮市立築瀬小学校.....約120m(徒歩2分)
- 宇都宮市立旭中学校.....約580m(徒歩8分)
- セブンイレブン宇都宮築瀬2丁目店...約280m(徒歩4分)
- ツルハドラッグ宇都宮築瀬店.....約280m(徒歩4分)
- tonarie宇都宮.....約750m(徒歩10分)

Pick Up

南向き
陽当り良好

7階部分
眺望良好

ビルドイン
食器洗浄機
付き

※当社施工例
リビング

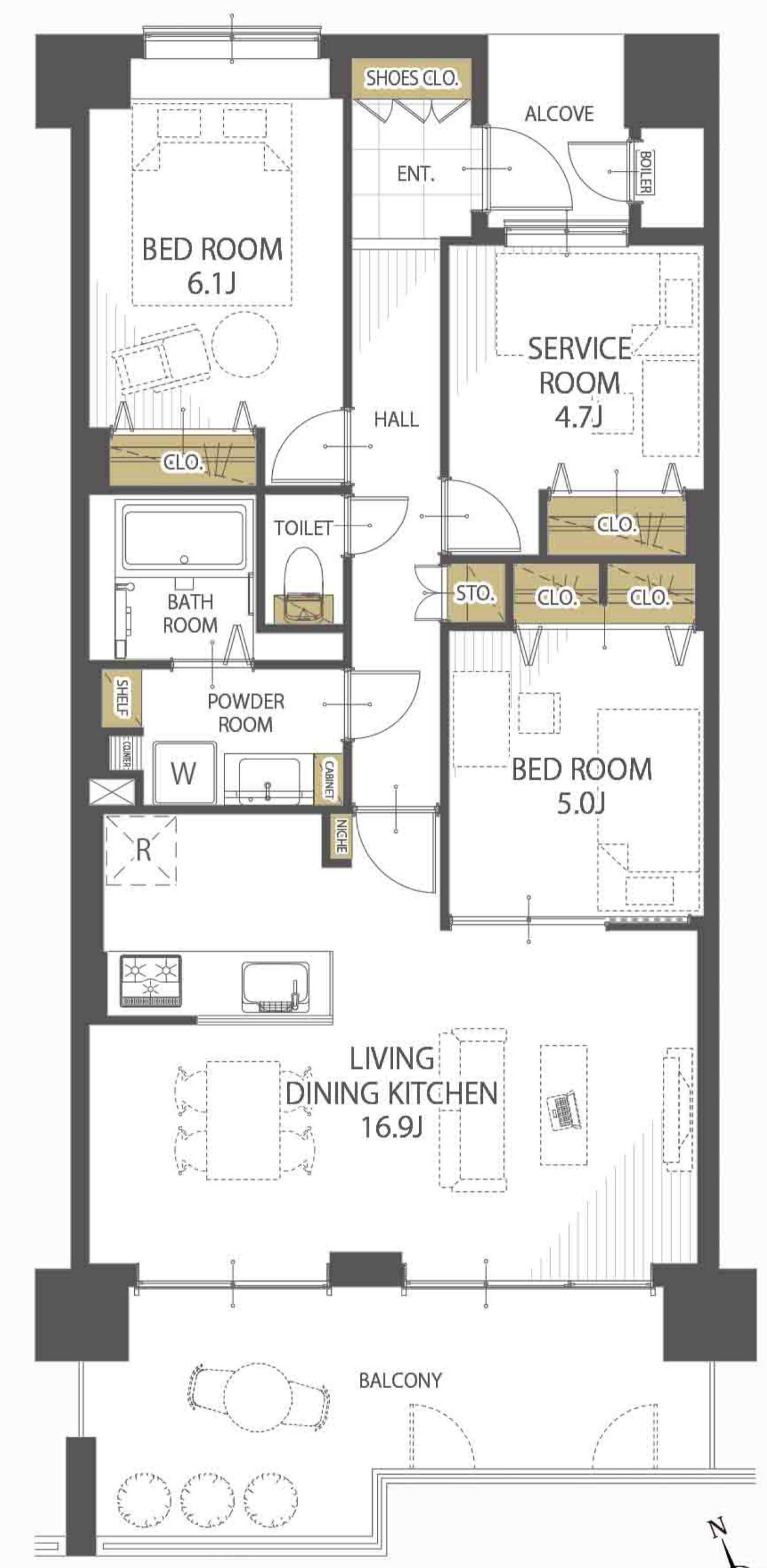
- システムキッチン
- ユニットバス
- 洗面化粧台
- トイレ
- 建具
- クロス全室貼替
- 床材貼替
- 食洗器新規取付
- ハウスクリーニング

アフターサービス保証付
24時間365日緊急対応サービス

●所在地/栃木県宇都宮市南大通り 2-6-20 ●構造/ RC造 8階建 7階部分 ●総戸数/ 50戸 ●築年月/平成 12年 4月 ●土地権利/所有権 ●専有面積/ 73.31㎡ ●バルコニー面積/ 14.80㎡ ●アルコーブ面積/ 2.26㎡ ●管理費/月額 9,500円 ●修繕積立金/月額 14,700円 ●水道使用料/ (基本料金2ヵ月分) 上水道 2,552円・下水道 2,420円 ●管理会社/ (株)穴吹コミュニティ ●管理方式/ 全部委託:日勤 ●エレベーター/有 ●ペット飼育/不可 ●駐車場/有 (平面:月額 12,000円、機械式:月額 6,000円~8,000円) ※空き状況は管理会社へ要確認 ●分譲会社/ (株)穴吹工務店 ●施工会社/ (株)穴吹工務店 ●現況/空室 ●引渡/即時



※出典:リフォーム産業新聞
「マンション買取再販年間販売戸数ランキング」2022・2023・2024



※図面と現況が相違する場合は現況を優先致します。
※設置されているインテリア家具はディスプレイ用になります。
※サービスルーム=納戸

栃木県知事免許 (5) 4 3 2 1号
 株式会社 サンプラン
 〒321-0953 栃木県宇都宮市東宿郷 5-3-9-105
 URL: https://sunplan.info 営業時間: 10:00 ~ 17:30 【定休日】 毎週水曜日

【お客様専用フリーダイヤル】 0120-088-864 |
 【FAX】 028-637-5511 【電話】 028-908-0880
 【e-mail】 sun@sunplan.info

〒 世帯サイトQRコード




【仲介】