



宇都宮市下岡本町 販売価格 2,100 万円(税込)

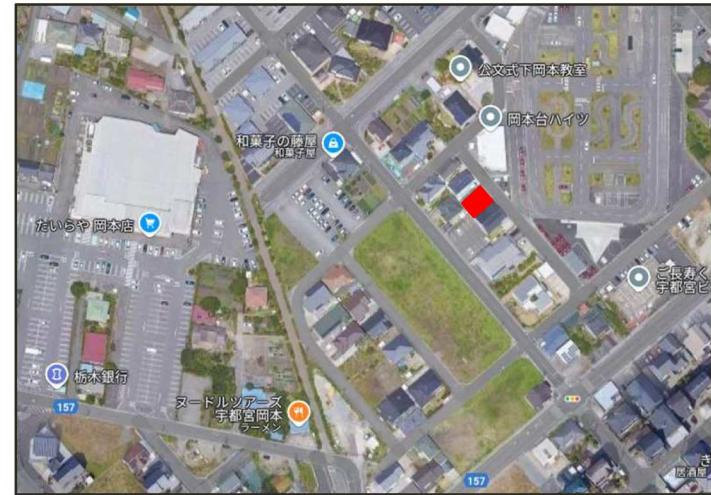


【1F 平面図】



【2F 平面図】

【案内図】

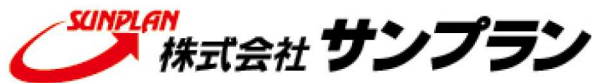


【仲介】

【物件概要】 所在地:宇都宮市下岡本町2110番地64
交通:JR東北本線「岡本駅」 徒歩約7分 (約500m)

土地	面積	140.12㎡ (42.38坪)	駐車場	2台
	道路・幅員	公道 北東側 幅員4m	設備	公営水道・公共下水
	権利	所有権		個別プロパン
	地目	宅地	現況	居住中
	都市計画	市街化区域	引渡	相談
	用途地域	第一種住居地域	備考	
建物	建蔽・容積	60% / 200%	◆岡本小学校まで950m 徒歩約13分	
	その他制限		◆河内中学校まで1.9Km 徒歩約24分	
	構造・階数	木造 2階建て	◆セブンイレブン宇都宮岡本中央店まで550m 徒歩約8分	
	延床面積	101.84㎡ (30.8坪)	◆たいらや岡本店まで400m 徒歩約6分	
	間取り	4DK	固定資産税	
	完成時期	2010年11月		

栃木県知事免許 (5) 4 3 2 1号



〒321-0953 栃木県宇都宮市東宿郷 5-3-9-105

URL: <https://sunplan.info> 営業時間: 10:00 ~ 17:30 【定休日】 毎週水曜日

【お客様専用フリーダイヤル】 0120-088-864 |

【FAX】 028-637-5511 【電話】 028-908-0880

【e-mail】 sun@sunplan.info

※携帯サイト専用コード

