



《 VINJOY宮の内4丁目 》 物件案内書

和を楽しむ。

完成イメージ(LDK)



完成イメージ(LDK)



完成イメージ(LDK)



和室



バス



キッチン



トイレ



玄関



外観・駐車場写真



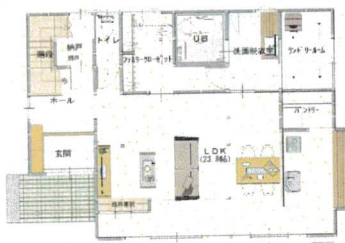
外観写真



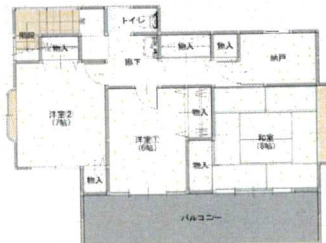
地図



- 宇都宮市立雀宮中央小学校：徒歩14分・車4分
- 宇都宮市若松原中学校：徒歩21分・車7分
- 雀宮駅：徒歩12分・車6分
- 宇都宮駅：車：25分

リノベーション後
間取り図

【1F】



【2F】

所在 地番:宇都宮市宮の内4丁目242-9
住居表示:宇都宮市宮の内4丁目242-9

種別 デザインリノベーション住宅

価格 24,800,000円

月々返済 67,719円

変動金利 0.8% 35年で2,480万円をお借入した場合

土地	登記	178.74 ㎡ (54.06坪)	
	実測	㎡ ()	
地目	私道	有 セットバック有:面積約8㎡	権利 所有権
	地目	宅地	現況 上物有(リノベーション中)
道路	私道西側4m・位置指定道路		
建築	面積	136.42 ㎡ (41.26坪)	
	構造	木造瓦ぶき2階建て	平成2年4月(築34年)
物件	間取	3SLDK+WIC	駐車 2台縦列
	電気	東京電力	ガス オール電化
建築設備	飲用水	公営水道	
	雑排水	公共下水	
	汚水	公共下水	

用途地域 第1種住居地域

建ぺい率 60% 容積率 200%

学区 ■宇都宮市立雀宮中央小学校:徒歩14分
■宇都宮市立若松原中学校:徒歩21分

その他 接道状況:一方・居住誘導地域
完成時期:令和7年3月予定

取引様態 仲介

宅地建物取引業免許 栃木県知事免許 (5) 4321号

SUNPLAN 株式会社 サンプラン

〒321-0953 栃木県宇都宮市東宿郷5-3-9-105

【お客様専用フリーダイヤル】0120-0888-864

【電話】028-908-0880

【FAX】028-637-5511

【e-mail】sun@suplan.info

【URL】https://sunplan.info

サンプラン

検索

【営業時間】10:00~17:30
【定休日】毎週水曜日