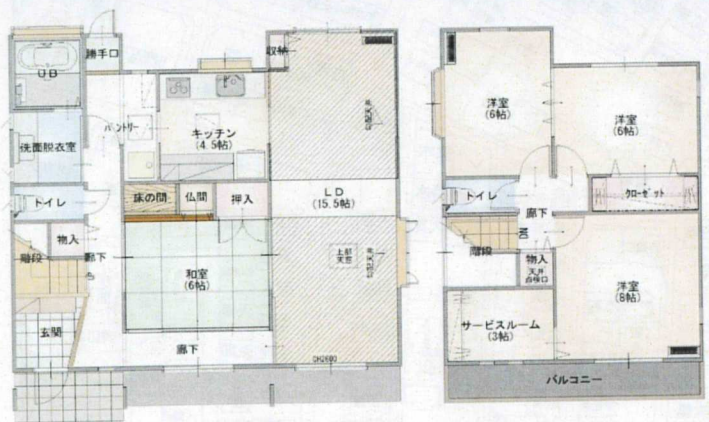




《VINJOY兵庫塚》 物件案内書

開放感たっぷりの勾配天井のある家



- 新田小学校：565m 徒歩8分
- 若松原中学校：1300m 徒歩18分
- 独協医科大学病院：5000m 車11分
- さつき幼稚園：2600m 車7分
- さかえ認定こども園：500m 車2分

《リノベーション後 間取り図》

所在	地番: 宇都宮市兵庫塚3丁目38.219 住居表示: 宇都宮市兵庫塚3丁目17.16		
種別	デザインリノベーション住宅		
価格	23,800,000円		
月々返済	63,611円		
変動金利 0.65% 35年で2380万円をお借入した場合			
土地	登記	169.94 ㎡	(51.4坪)
	実測	㎡ ()	
	私道	無	権利 所有権
	地目	宅地	現況 上物有(リノベーション中)
道路	西6.0㎡公道		
建	面積	123.79 ㎡	(37.44坪)
	構造	木造スレート瓦2階建	平成5年3月(1993年) 築31年
物	間取	4LDK+S	駐車 縦列駐車2台
	電気	東京電力	ガス 都市ガス/堀川産業
建築設備	飲用水	公営水道	
	雑排水	公共下水	
	汚水	公共下水	
用途地域	一種中高		
建ぺい率	60%	容積率	200%
学区	・新田小学校 ・若松原中学校		
その他	<ul style="list-style-type: none"> ・ヨークベニマル針ヶ谷店 850m 車で3分 ・雀の宮駅 2900m 車で8分 ・カンセキスタジアムとちぎ 2600m 車で7分 		
取引様態	仲介		

宅地建物取引業免許 栃木県知事免許 (5) 4321号

SUNPLAN 株式会社 サンプラン

〒321-0953 栃木県宇都宮市東宿郷 5-3-9-105
 【お客様専用フリーダイヤル】 0120-0888-864
 【電話】 028-908-0880
 【FAX】 028-637-5511
 【e-mail】 sun@sunplan.info
 【URL】 https://sunplan.info

サンプラン 検索

【営業時間】 10:00 ~ 17:30
 【定休日】 毎週水曜日