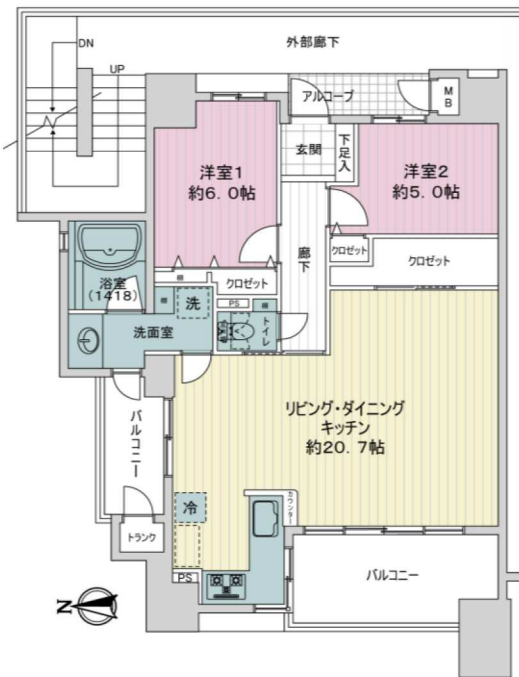


マンション	価格	( 非課税 )	交通	東北本線	宇都宮 駅	名称
	2,890	万円	バス	分 ・バス停	徒歩 10 分	サーパス元今泉中央 ( 11 階 )



- ・バルコニーに面した窓のあるL型キッチン×LDK約20.7帖
- ・14階建11階部分、3方角住戸
- ・リビングダイニングにはガス温水式TES床暖房
- ・窓付きの浴室は追い焚き機能付ワイド浴槽
- ・浴室暖房乾燥機付、24時間換気システム



※この図面と現況が異なる場合は現況優先となります。売却済みの場合はあしからずご了承ください。 ※ 賃貸中の場合、売主が資料を保証するものではありません。  
 ※ 税込価格の場合、消費税を含む価格です。消費税率改定の際に販売価格が変更になる場合があります。詳しくは係員にお尋ねください。  
 ※ 仲介物件成約の際には規定の仲介手数料を申し受けます。仲介手数料その他諸経費に対して消費税が課税されます。間取のSは納戸です。

所在	(住居表示) 栃木県宇都宮市元今泉4丁目1-1
土地	所有権 借地料 ( 月額 円 ) 面積 1,332.00 m <sup>2</sup> 共有持分 7,370 / 501,737 用途地域 ( 商業地域 ) ( )
建物	専有面積 ( 壁芯 ) 73.70 m <sup>2</sup> ( 約 22.29 坪 ) バルコニー 14.13 m <sup>2</sup> ルーフバルコニー m <sup>2</sup> 専用庭 m <sup>2</sup> 間取り ( 2LDK ) 1棟の総戸数 ( 63 戸 ) 構造 ( 鉄筋コンクリート 造 ) 地上 14 階 地下 階建 ) バルコニー方向 西北 築年月 ( 2006年2月 ) 分譲会社 ( 株式会社穴吹工務店 ) 施工会社 ( 株式会社穴吹工務店 ) 管理会社 ( 株式会社穴吹コミュニティ ) 管理形態 ( 全部委託 ) 管理員 ( 日勤 ) 管理費 ( 月額 12,900 円 ) 修繕積立金 ( 月額 15,100 円 ) その他 ( 月額 3,924 円 ) 合計 ( 月額 31,924 円 )
施設	給湯 ( ガス給湯器 ) エレベーター ( 有 ) 水道 ( 公営 ) 電気 ( 東京電力 ) ガス ( 都市ガス ) 排水 ( 公共下水 )
引渡	引渡 ( 相談 ) ( ) 現況 ( 居住中 ) ( )
備考	◎その他月額の内訳(インターネット料:月額2,835円、専有部警備料SOS24利用料:月額539円、専有部警備料エミットシステム:月額550円)◎アルコーブ約4.64㎡◎トランク約0.89㎡◎修繕積立金改定予定有2029年3月分より◎写真撮影:2024年9月◎写真掲載中の家具備品等は販売価格に含まれません。

栃木県知事免許 (5) 4 3 2 1 号

**SUNPLAN 株式会社 サンプラン**

〒321-0953 栃木県宇都宮市東宿郷 5 - 3 - 9 - 1 0 5

URL : <https://sunplan.info> 営業時間 : 10:00 ~ 17:30 【定休日】 毎週水曜日

【お客様専用フリーダイヤル】 0120-088-864 |

【FAX】 028-637-5511 【電話】 028-908-0880

【e-mail】 sun@sunplan.info

1 携帯サイト版コード ↓

【仲介】