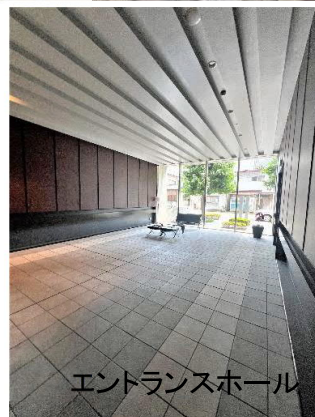
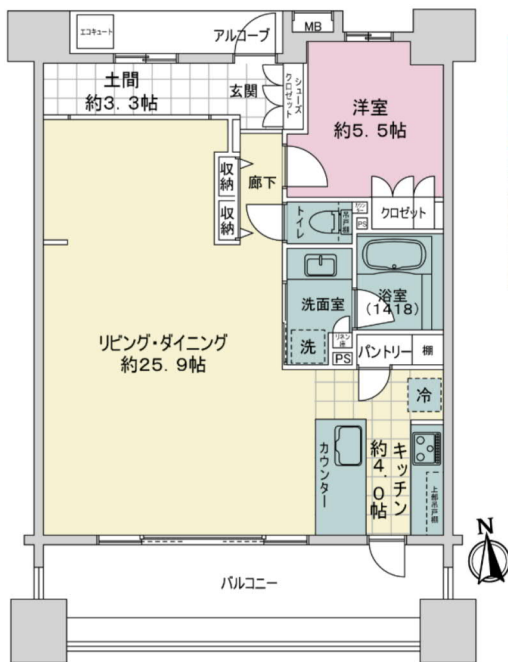


マンション	価格	(非課税)	交通	東北本線	宇都宮 駅	名称	レクセルマンション宇都宮
	3,480	万円	バス	分	徒歩 4 分	(7 階)	

- ・約3.3帖のDOMA(土間)
- ・約25.9帖の南面リビングダイニング
- ・JR宇都宮駅まで徒歩4分
- ・南向き×南面約7.8mワイドスパン
- ・キッチンシンクとコンロが2列に分かれたセパレートタイプ
- ・バルコニーに面した明るく開放的な対面キッチン



所在	(住居表示) 栃木県宇都宮市東宿郷1丁目8番12号	
土地	所有権	借地料 (月額 円)
	面積	1,197.52 m ²
地	共有持分	7,315 / 461,268
	用途地域	(商業地域) ()
建物	専有面積 (壁芯)	73.15 m ² (約 22.12 坪)
	バルコニー	15.60 m ²
	ルーフバルコニー	m ²
	専用庭	m ²
	間取り (1LDK)	1棟の総戸数 (60 戸)
	構造	(鉄筋コンクリート 造)
		地上 13 階 地下 階建)
	バルコニー方向	南 築年月 (2007年9月)
	分譲会社	(扶桑レクセル株式会社)
	施工会社	(東鉄工業株式会社)
管理会社	(株式会社大京アステージ)	
管理形態	(全部委託)	
管理員	(日勤)	
管理費	(月額 12,200 円)	
修繕積立金	(月額 21,140 円)	
その他	(月額 0 円)	
合計	(月額 33,340 円)	
施設	給湯	(電気温水器) エレベーター (有)
	水道	(公営) 電気 (東京電力)
	ガス	(なし(オール電化)) 排水 (公共下水)
引渡	引渡	(相談) ()
	現況	(空家)
備考	◎アルコール約3.79㎡◎写真撮影2024年7月撮影	
	★今泉小・泉が丘中	

※ この図面と現況が異なる場合は現況優先となります。売却済みの場合はあしからずご了承ください。 ※ 賃貸中の場合、売主が資料を保証するものではありません。
 ※ 税込価格の場合、消費税を含む価格です。消費税率改定の際に販売価格が変更になる場合があります。詳しくは係員にお尋ねください。
 ※ 仲介物件成約の際には規定の仲介手数料を申し受けます。仲介手数料その他諸経費に対して消費税が課税されます。間取のSは納戸です。

栃木県知事免許 (5) 4321号

SUNPLAN 株式会社 サンプラン

〒321-0953 栃木県宇都宮市東宿郷 5-3-9-105

URL : <https://sunplan.info> 営業時間 : 10:00 ~ 17:30 【定休日】 毎週水曜日

【お客様専用フリーダイヤル】 0120-0888-864 |

【FAX】 028-637-5511 【電話】 028-908-0880

【e-mail】 sun@sunplan.info

↑ 検索サイト版 ↓

【仲介】