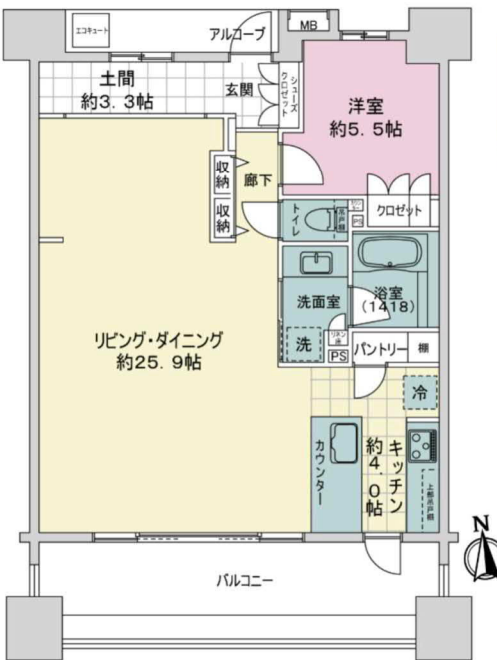
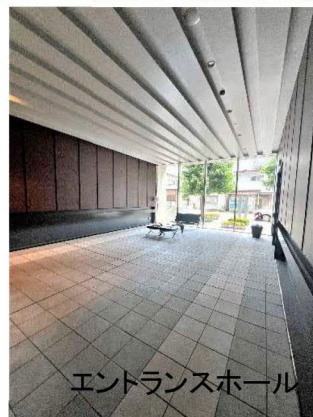


マンション	価格	3,080	( 非課税 )	交通	東北本線	宇都宮 駅	名称	レクセルマンション宇都宮
			万円	バス	分	・バス停	徒歩	4 分

- ・約3.3帖のDOMA(土間)
- ・約25.9帖の南面リビングダイニング
- ・JR宇都宮駅まで徒歩4分
- ・南向き×南面約7.8mワイドスパン
- ・キッチンにはシンクとコンロが2列に分かれたセパレートタイプ
- ・バルコニーに面した明るく開放的な対面キッチン



所在	(住居表示) 栃木県宇都宮市東宿郷1丁目8番12号	
土地	所有権	借地料 ( 月額 円 )
	面積	1,197.52 m <sup>2</sup>
地	共有持分	7,315 / 461,268
	用途地域	( 商業地域 ) ( )
建	専有面積 ( 壁芯 )	73.15 m <sup>2</sup> ( 約 22.12 坪 )
	バルコニー	15.60 m <sup>2</sup>
物	ルーフバルコニー	m <sup>2</sup>
	専用庭	m <sup>2</sup>
施設	間取り ( 1LDK )	1棟の総戸数 ( 60 戸 )
	構造	( 鉄筋コンクリート 造 )
引渡	地上	13 階 地下 階建 )
	バルコニー方向	南 築年月 ( 2007年9月 )
備考	分譲会社	( 扶桑レクセル株式会社 )
	施工会社	( 東鉄工業株式会社 )
管理	管理会社	( 株式会社大京アステージ )
	管理形態	( 全部委託 )
管理	管理員	( 日勤 )
	管理費	( 月額 12,200 円 )
引渡	修繕積立金	( 月額 21,140 円 )
	その他	( 月額 0 円 )
引渡	合計	( 月額 33,340 円 )
	給湯	( 電気温水器 ) エレベーター ( 有 )
引渡	水道	( 公営 ) 電気 ( 東京電力 )
	ガス	( なし(オール電化) ) 排水 ( 公共下水 )
引渡	引渡	( 相談 ) ( )
	現況	( 空家 )
備考	◎アルコーブ約3.79m <sup>2</sup> ◎写真撮影2024年7月撮影	
	★今泉小・泉が丘中	

※ この図面と現況が異なる場合は現況優先となります。売却済みの場合はあしからずご了承ください。 ※ 買資中の場合、売主が資料を保証するものではありません。  
 ※ 税込価格の場合、消費税を含む価格です。消費税率改定の際に販売価格が変更になる場合があります。詳しくは係員にお尋ねください。  
 ※ 仲介物件成約の際には規定の仲介手数料を申し受けます。仲介手数料その他諸経費に対して消費税が課税されます。間取のSは納戸です。

栃木県知事免許 (5) 4321号

**SUNPLAN 株式会社 サンプラン**

〒321-0953 栃木県宇都宮市東宿郷5-3-9-105

URL : <https://sunplan.info> 営業時間 : 10:00 ~ 17:30 【定休日】 毎週水曜日

【お客様専用フリーダイヤル】 0120-088-864 | 【FAX】 028-637-5511 【電話】 028-908-0880 | 【e-mail】 sun@sunplan.info

1世帯サイトQRコード

【仲介】