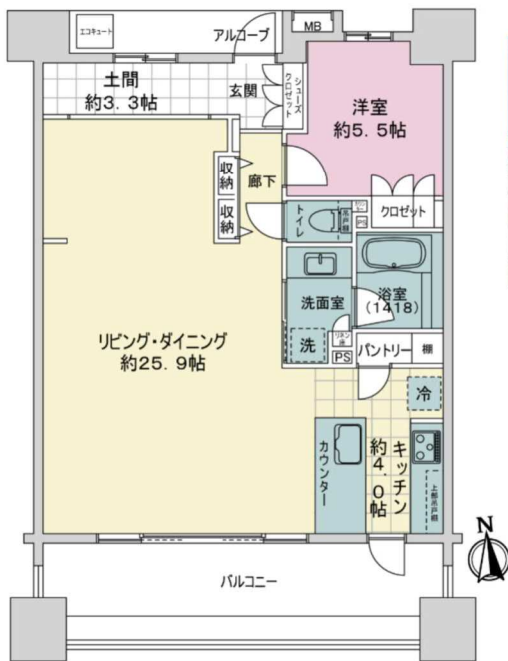
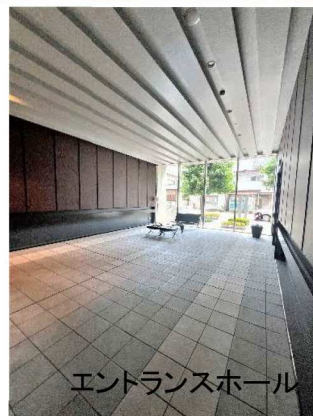


マンション	価格	3,180	(非課税)	交通	東北本線	宇都宮 駅	名称	レクセルマンション宇都宮
			万円	バス	分	・バス停	徒歩 4 分	(7 階)

- ・約3.3帖のDOMA(土間)
- ・約25.9帖の南面リビングダイニング
- ・JR宇都宮駅まで徒歩4分
- ・南向き×南面約7.8mワイドスパン
- ・キッチンにはシンクとコンロが2列に分かれたセパレートタイプ
- ・バルコニーに面した明るく開放的な対面キッチン



所在	(住居表示) 栃木県宇都宮市東宿郷1丁目8番12号		
土地	所有権	借地料 (月額) (円)	
	面積	1,197.52 m ²	
地	共有持分	7,315 / 461,268	
	用途地域 (商業地域) ()		
建物	専有面積 (壁芯)	73.15 m ² (約 22.12 坪)	
	バルコニー	15.60 m ²	
	ルーフバルコニー	m ²	
	専用庭	m ²	
	間取り (1LDK)	1棟の総戸数 (60 戸)	
	構造 (鉄筋コンクリート造)		
		地上 13 階 地下 階建)	
		バルコニー方向 南 築年月 (2007年9月)	
		分譲会社 (扶桑レクセル株式会社)	
		施工会社 (東鉄工業株式会社)	
物	管理会社 (株式会社大京アステージ)		
	管理形態 (全部委託)		
	管理員 (日勤)		
	管理費 (月額)	12,200 円)	
	修繕積立金 (月額)	21,140 円)	
	その他 (月額)	0 円)	
	合計 (月額)	33,340 円)	
	施設	給湯 (電気温水器)	エレベーター (有)
		水道 (公営)	電気 (東京電力)
		ガス (なし(オール電化))	排水 (公共下水)
引渡	引渡 (相談) ()		
	現況 (空家)		
備考	◎アルコーブ約3.79㎡◎写真撮影2024年7月撮影		
	★今泉小・泉が丘中		

※この図面と現況が異なる場合は現況優先となります。売却済みの場合はあしからずご了承ください。 ※ 賃貸中の場合、売主が資料を保証するものではありません。
 ※ 税込価格の場合、消費税を含む価格です。消費税率改定の際に販売価格が変更になる場合があります。詳しくは係員にお尋ねください。
 ※ 仲介物件成約の際には規定の仲介手数料を申し受けます。仲介手数料その他諸経費に対して消費税が課税されます。間取のSは納戸です。

栃木県知事免許 (5) 4321号

SUNPLAN 株式会社 サンプラン

〒321-0953 栃木県宇都宮市東宿郷5-3-9-105

URL : <https://sunplan.info> 営業時間 : 10:00 ~ 17:30 【定休日】 毎週水曜日

【お客様専用フリーダイヤル】 0120-088-864 |

【FAX】 028-637-5511 【電話】 028-908-0880

【e-mail】 sun@sunplan.info

QRコード

【仲介】