

◇コーススペース2台確保♪ NO. 31262 H

◇高品質インターネット回線付き♪

◇ショッピングモールまで車で9分♪

- | ■周辺環境 |                              | ■こだわりの設備仕様                 |           |
|-------|------------------------------|----------------------------|-----------|
| 教育    | 石井小学校 約 930m (徒歩12分)         | ●全サッシ扉戸付                   | ●全サッシ扉戸付  |
| 施設    | 陽東中学校 約 804m (徒歩11分)         | ●大規模耐下駄箱                   | ●大規模耐下駄箱  |
|       | 東峰保育園 約 657m (徒歩9分)          | ●全扉上塗り                     | ●全扉上塗り    |
|       | 恵光幼稚園 約 1,467m (徒歩19分)       | ●ベタ基礎                      | ●全扉上塗り    |
| 買い物   | かましん平松本町店 約 1,112m (徒歩14分)   | ●勾配天井                      | ●カーブス2台   |
| 施設    | ツルドラッグ宇都宮東峰町店 約 448m (徒歩6分)  | ●NURO光                     | ●玄関収納ミラー付 |
|       | セブンイレブン宇都宮石井南店 約 684m (徒歩9分) | ●浄水器付                      | ●玄関収納ミラー付 |
| その他   | ひだまりの森クリニック 約 433m (徒歩6分)    | ●造作ニッチ                     | ●玄関収納ミラー付 |
| 施設    | JR宇都宮駅東口 約 4,000m (車約12分)    | ●手すり付階段                    | ●玄関収納ミラー付 |
|       |                              | ●洗濯乾燥機                     | ●玄関収納ミラー付 |
|       |                              | ●LED照明(玄関・廊下・キッチン・トイレ・洗面所) | ●玄関収納ミラー付 |
|       |                              | ●木造二階建て                    | ●玄関収納ミラー付 |



# 宇都宮市 東峰町

全5棟 こだわりの新築一戸建て

販売価格 **3,098** 万円~ [税込]

山形新幹線、東北本線、日光線、烏山線、湘南新宿ライン宇須、宇都宮芳賀ライト線  
**「宇都宮」駅まで バス 18分**  
 バス停「東峰町」まで 徒歩4分

**太陽光発電 省エネ**  
暮らしをやさしく、もっと快適に。

**BELS** 省エネ **ZEH** ゼロエネルギー **ゼロエネ** 省エネ

子育て世代の暮らしを応援 **補助** [フラット35]S (ZEH) [フラット35]S 住宅ローン優待 **安心**

**耐震等級3** 耐震 **断熱性能等級5** 断熱

**長期優良住宅** 優遇 **住宅性能表示 W** 評価

**TCSE Safety Damper** 耐震 制震 **NURO 光** 住み始めたらすぐつながる **インターネット**

**現地写真公開中!!**

1号棟 販売価格 **3,098** 万円 [税込] 土地面積 / 150.04㎡ (45.39坪) 建物面積 / 106.61㎡ (32.23坪) 建築確認番号 / 第23UD11W建06456号



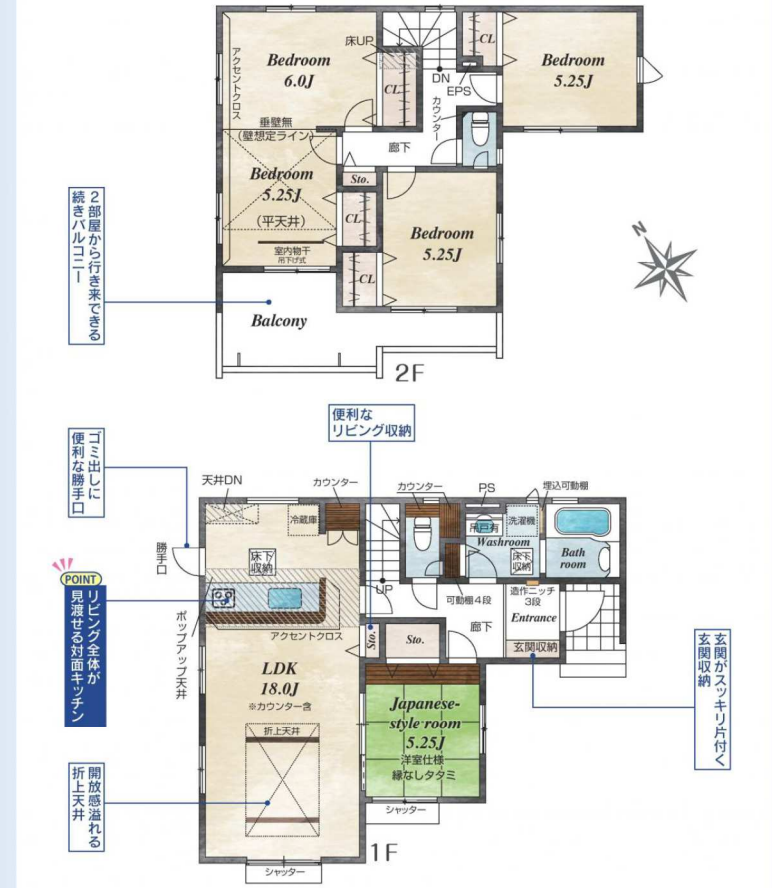
**宇都宮市東峰町 5棟 新築分譲住宅** ■物件番号 52173007

●所在地/栃木県宇都宮市東峰町宇三ノ久保3094番174、175、176、189、190(地盤) ●交通/山形新幹線、東北本線、日光線、烏山線、湘南新宿ライン宇須、宇都宮芳賀ライト線(宇都宮駅)までバス18分(東峰町)まで徒歩4分 ●地区区分 ●5棟 ●5回販売 ●別荘 ●土地権利 / 所有権 ●構造 / 木造二階建て ●都市計画 / 市街化区域 ●用途地域 ●準中層住居専用地域 ●建築い率 / 60% ●容積率 / 200% ●その他法令 / 環境法 ●設備 / 公営水道、東京電力、オール電化、下水道 ●接道状況 / 東約4.0m公道 ●その他持分 / あり(ゴミ集積所2.00㎡を1/5つ負担) ●完成 / 2024年5月上旬 ●引渡予定 / 2024年5月下旬 ●セットバック / 要(18.63m) ●太陽光発電システムについてはリース契約になります。リース契約期間は10年間、毎月利用料金は月々9,086円~11,539円(税込)がかかります。期間終了後は無償譲渡されます。●詳細は営業担当にお問い合わせください。

※完成段階で手付金の額が1,000円以下であり且つ販売価格の10%以内のときは、手付金等の全額返金は保証しません。(未決済の場合は1,000円以下で販売価格の5%以内) ※T/A契約(保証期間によるサブリース) ※保証期間によるサブリース ※保証期間の申込みは本物件限りとなります。 ※電気の供給は、取付中の電柱及び支線が入る場合があります。 ※図面と現況の相違がある場合は現況優先にてご了承願います。 ※当社の物件のインターネット回線は広告掲載の場面に於いては必ず当社まで一層下さい。 ※消費税について引渡し時の税率を適用します。 ※司法書士、土地家屋調査士は当社指定とさせていただきます。

## 宇都宮市東峰町 5棟

2号棟 販売価格 **3,198** 万円 [税込] 土地面積 / 150.05㎡ (45.39坪) 建物面積 / 107.53㎡ (32.51坪) 建築確認番号 / 第23UD11W建06457号



宅地建物取引業免許 栃木県知事免許 (5) 4321号

**SUNPLAN 株式会社 サンプラン**

〒321-0953 栃木県宇都宮市東宿郷5-3-9-105  
 【お客様専用フリーダイヤル】 0120-0888-864  
 【電話】 028-908-0880  
 【FAX】 028-637-5511  
 【e-mail】 sun@suplan.info  
 【URL】 https://sunplan.info

**サンプラン** 検索 **【営業時間】 10:00 ~ 17:30**  
**【定休日】 毎週水曜日**