

物件案内書

NO. 17878 (H)

売地 仲介

所在 宇都宮市御幸本町4872-43

価格 **1,440 万円**

坪単価 @ 17, 84万円

土地	面積	公簿 266.90㎡(80.73坪) 実測 266.90㎡(80.73坪)		
	私道負担	無し		
	権利	所有権	地目	宅地
	道路	北 4. 10m 私道		

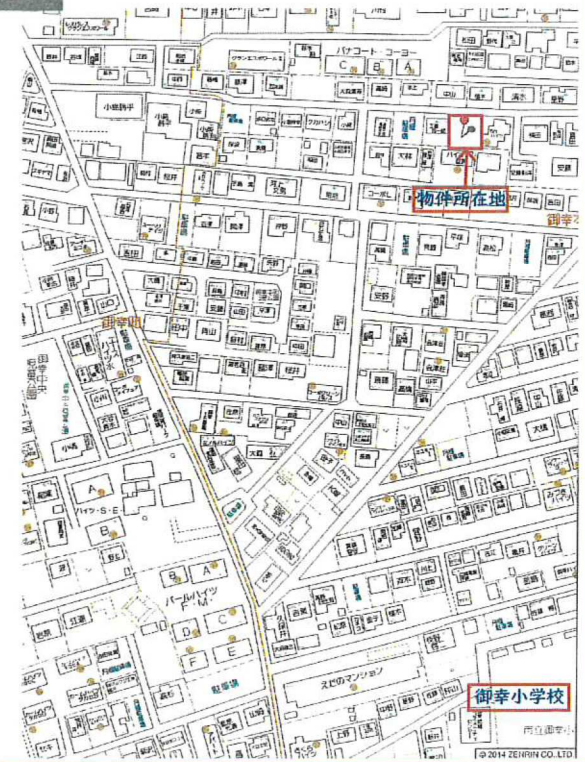
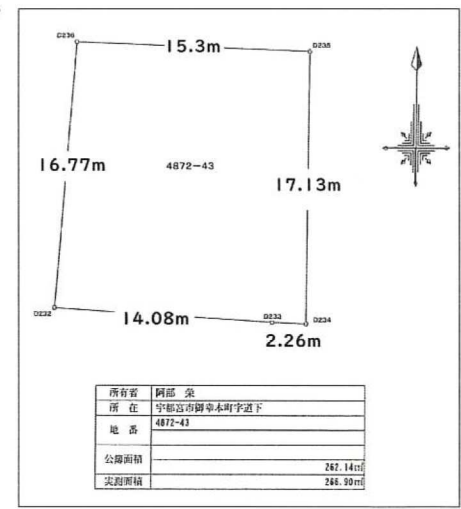
建物	面積			
	構造	建築条件なし		
	築年			
	現況			

設備	電気	公営		
	ガス	P・L		
	上水道	公営水道		
	下水道	公共下水樹有り		

公法規則	用途	1種住居地域		
	建蔽率	60%	容積率	160%

備考 御幸小学校・鬼怒中学校区域
道路:42条1項3号

- 御幸小学校550m徒歩約7分・コンビニセブン700m徒歩約9分
- カワチ薬品岩曽店900m徒歩約12分・極楽湯600m徒歩約8分
- スーパーサンユー1.200m徒歩約15分
- カインズホーム1.300m徒歩約17分



この図面は物件情報の一部を抜粋して掲載しております。(現状優先)

栃木県知事免許 (5) 4321号
SUNPLAN 株式会社 サンプラン
 【お客様専用フリーダイヤル】0120-088-864
 【FAX】028-637-5511 【電話】028-908-0880
 【e-mail】sun@sunplan.info
 〒321-0953 栃木県宇都宮市東宿郷 5-3-9-105
 URL : <https://sunplan.info> 営業時間 : 10:00 ~ 17:30 【定休日】 毎週水曜日