

中古マンション

サンクレイドル宇都宮 4階

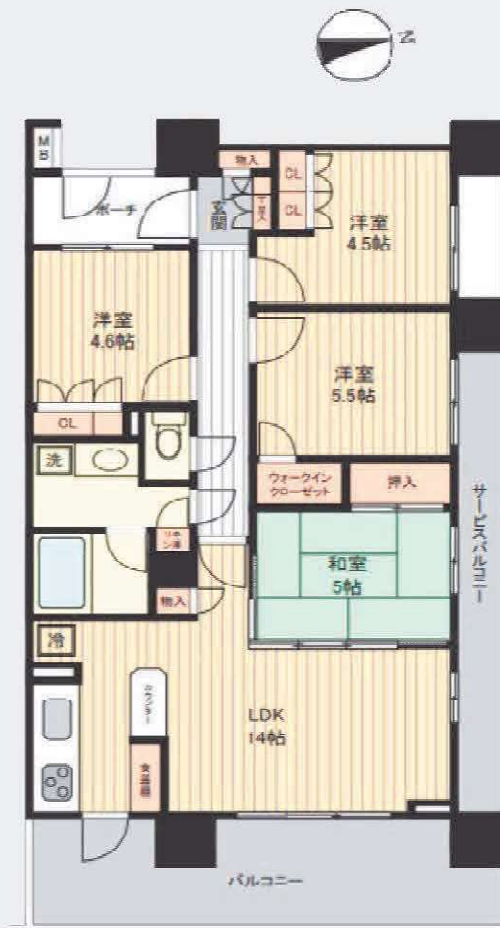


ペット可

JR東北本線 駅 徒歩 8 分  
 芳賀・宇都宮LRT 駅 徒歩 1 分  
 「宇都宮」 徒歩 8 分  
 「駅東公園前」 徒歩 1 分

利便性は高いのに、騒音等は少なく、住まいとして優秀な立地。  
 宅配ボックス完備・オートロックでセキュリティも安心。  
 さらに、宇都宮ライトレールの開業により通勤・通学が便利に！

所在地：栃木県宇都宮市東宿郷6丁目1-4 構造：RC造 総戸数：84戸  
 階数：地下1階付15階建4階部分 用途地域：商業地域  
 築年数：2007年8月 種別：所有権 分譲会社：株式会社アーネストワン  
 管理会社：伏見管理サービス株式会社 管理形態：全部委託・日勤  
 管理費：10,500円 修繕積立金：17,750円 合計：28,250円  
 修繕積立金 84,407,137円(2024年4月時点) 長期修繕計画：有  
 駐車場：有 6,300~11,000円/月 駐輪場：有 バイク置場：有  
 2019年3月大規模修繕工事実施済み 現状：空室 引渡：相談 ☆今泉小・泉が丘中



overview

- 東側・北側開口の角住戸+玄関ポーチ有
- 全居室収納付き
- 人と環境にやさしいオール電化マンション

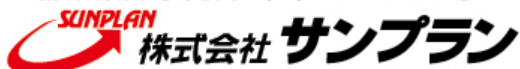
販売価格	2,650	(税込) 万円
間取	4LDK	
壁芯面積	77.49	m <sup>2</sup>
バルコニー	9.77	m <sup>2</sup>

～ 室内リフォーム9月中旬完工予定 ～

全室クロス・フローリング・水回りCF張替  
 ハウスクリーニング後お引渡し致します。

ご自身のリフォームをご検討の場合  
 お気軽にお申し付け下さい！

栃木県知事免許 (5) 4 3 2 1 号



〒321-0953 栃木県宇都宮市東宿郷5-3-9-105

URL : <https://sunplan.info> 営業時間 : 10:00 ~ 17:30 【定休日】 毎週水曜日

【お客様専用フリーダイヤル】 0120-088-864 |  
 【FAX】 028-637-5511 【電話】 028-908-0880  
 【e-mail】 sun@sunplan.info

※ 掲載サイト版コード



【仲介】