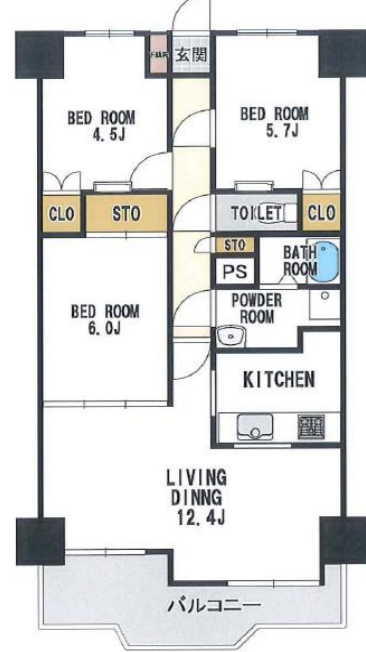
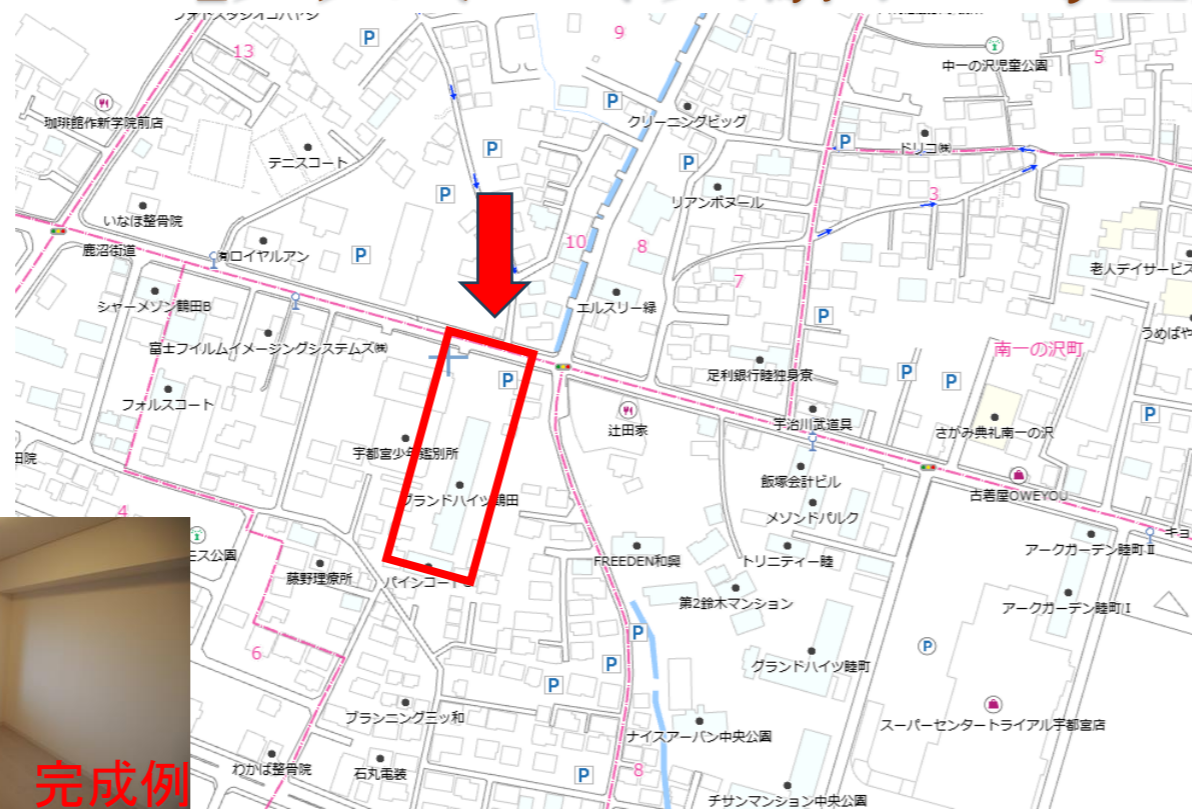


物件案内 中古リノベマンション

【グランドハイツ鶴田413号室】



informat

宇都宮市立富士見小学校 約1561m (徒歩20分) トライアル 約441m (徒歩6分)
 宇都宮市立陽西中学校 約1529m (徒歩20分) 足利銀行西支店 約402m (徒歩6分)
 セブンイレブン 約77m (徒歩20分) バス停(睦町停留所) 約227m (徒歩3分)

- 全室エアコン設置可能
- 4人ご家族お住まいになれます。
- 商業施設が徒歩圏内

New システムキッチン・ユニットバス・洗面化粧台・トイレ・建具・床材・クロス
 エアコン2台・照明器具・洗淨便座つき

お買い物・交通が便利 **新規リノベ物件3LDK**
 令和6年8月上旬完了予定

※売却済の場合がございますので、予めご了承ください。

物件所在地		宇都宮市鶴田町			
価	格	1,750	万円		
権利関係	権	利	所有権		
土地	面	積	公簿 2686.46 m ² 実測 m ²		
	地	目	宅地		
道路	接	道	北側 幅員12m		
建物	面	積	専有面積 67.42 m ² バルコニー 8.20 m ² 登記簿 63.09 m ²		
	構	造	鉄筋コンクリート陸屋根造		
	間	取	り	3LDK	
	築	年	数	昭和63年1月新築	
設備	ガ	ス	都市ガス		
	飲	用	水	公営水道	
	排	水		公共下水	
	電	気		東京電力	
法令上の制限	都	市	計	画	市街化区域
	用	途	地	域	第一種住居地域
	建	ペ	イ	率	60% 容積率 200%
	交	通			東武宇都宮 約2228m (徒歩28分)
学	区				富士見小/陽西中

備考

- 7階建ての4階部分
- 居住部分84戸
- 修繕積立金月額10,900円 管理費月額7,800円
 駐車場は別途となります。空状況については管理会社要確認。
- 管理会社：(株)長谷工コミュニティー
- ペット飼育は不可

住所：宇都宮市鶴田町574-2

栃木県知事免許 (5) 4 3 2 1 号 【お客様専用フリーダイヤル】 0120-088-864 |
SUNPLAN 株式会社 サンプラン 【FAX】 028-637-5511 【電話】 028-908-0880
 〒321-0953 栃木県宇都宮市東宿郷5-3-9-105 【e-mail】 sun@sunplan.info
 URL : https://sunplan.info 営業時間：10:00～17:30【定休日】毎週水曜日