

宇都宮市 雀の宮4丁目

JR宇都宮線

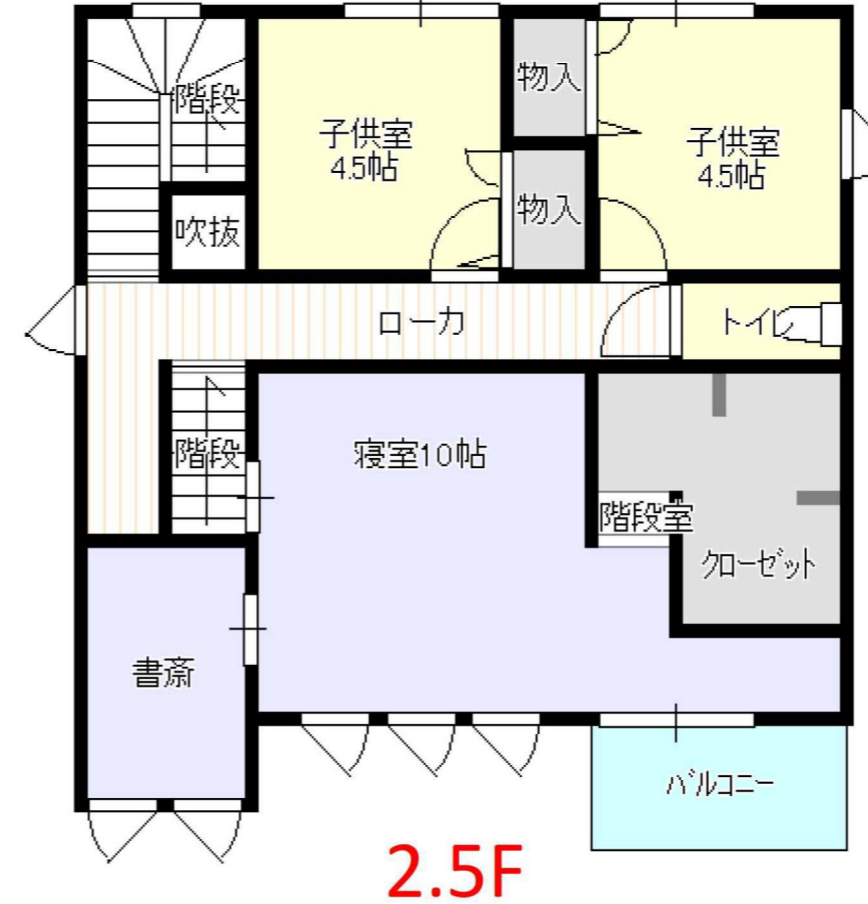
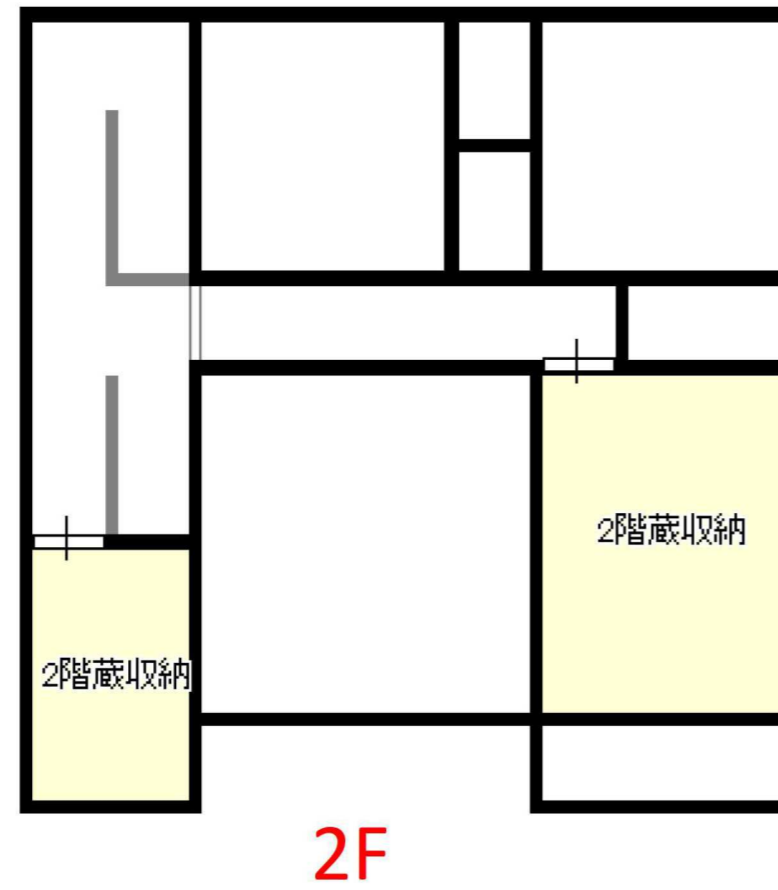
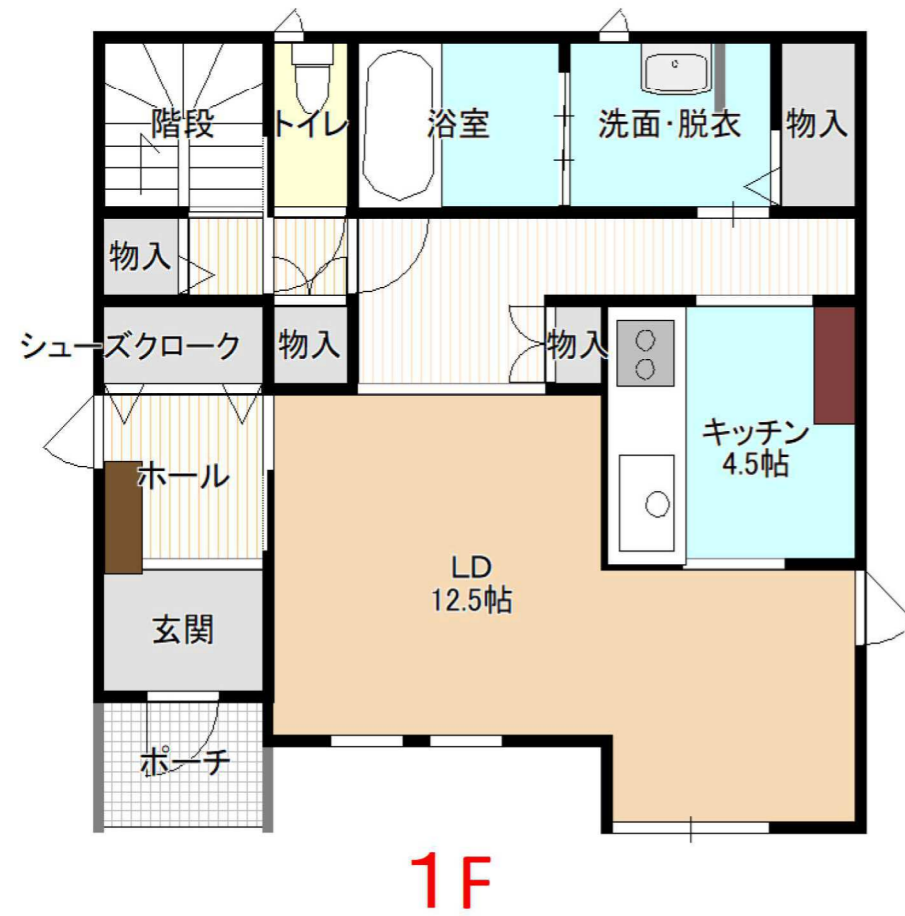
雀宮駅 1.1km

NO. 27650 (H)

ミサワホーム施工

太陽光発電

蔵のある家



CAR NAVI : 宇都宮市雀の宮4丁目13-6



LIFE INFORMATION

■ JR宇都宮線/雀宮駅	...	1.1	k.m
■ 東武宇都宮線/西川田駅	...	3.3	k.m
■ 宇都宮市立五代小学校	...	370	m
■ 宇都宮市立雀宮中学校	...	900	m
■ みらいの森保育園	...	400	m
■ インターパーク宇都宮	...	4.4	k.m
■ かましん雀宮店	...	410	m

PRICE

¥34,000,000 (税込)

(税込)

土地価格 ¥10,000,000 -

建物価格 ¥24,800,000 -

閑静な住宅街

敷地面積: 60.88坪

小・中学校近く

SUMMARY

- 所在地: 宇都宮市雀の宮4丁目864-21 (住居表示: 宇都宮市雀の宮4丁目13-6)
- 交通: JR東北本線(宇都宮線)雀宮駅 徒歩16分 ■ 都市計画: 市街化区域
- 用途地域: 第一種中高層住居専用地域 ■ その他制限: 航空法 ■ 道路: 公道東側/6m
- 土地面積: 201.28㎡ (60.88坪) ■ 建ぺい率/容積率: 60%/200%
- 建物面積: 125.44㎡ (37.94坪) ■ 構造: 木質パネル施工 ■ 間取: 3LDK
- 建築年月: 2013年3月完成 ■ 施工会社: 栃木ミサワホーム株式会社 ■ 現況: 空き家
- 設備: LPガス/公営水道/公共下水 駐車場2~3台

◇図面と現況が相違する場合は現況優先とさせていただきます。◇ご成約の際には、当社規定の仲介手数料を別途申し受けます。◇栃木ミサワホームは、お客様情報の適正な取り扱いに努めています。個人情報の取り扱いについては、ホームページをご覧ください。http://www.tg-misawa.com/

◆「スムストック」とは、優良ストック住宅推進協議会の登録商標であり協議会加盟各社のみに使用が許諾されています。

◆スムストックの定義は、原則として、50年以上のメンテナンスプログラムを持ち、且つ一定の耐震性能を有し、住宅履歴データを保有する安心の住まいを言います。

◆建物の査定は、構造上主要な部分(スケルトン)を全体の6割として償却期間50年、内装設備の部分(インフィル)を4割として償却期間15年、各々分けて行っています。

◆価格査定方式は令和1年特許(特許第6636476号)取得済。

◆詳しくは <https://sumstock.jp> からご参照ください。

ミサワホーム施工

MISAWA

周辺施設充実



閑静な住宅街



栃木県知事免許 (5) 4 3 2 1 号

SUNPLAN 株式会社 サンプラン

〒321-0953 栃木県宇都宮市東宿郷 5-3-9-105

URL: <https://sunplan.info> 営業時間: 10:00 ~ 17:30 【定休日】毎週水曜日

【お客様専用フリーダイヤル】0120-088-864

【FAX】028-637-5511 【電話】028-908-0880

【e-mail】sun@sunplan.info

※視察サイト専用コード



【仲介】