

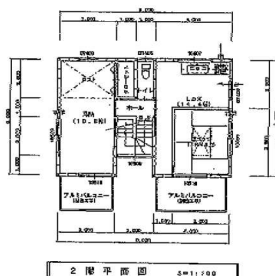
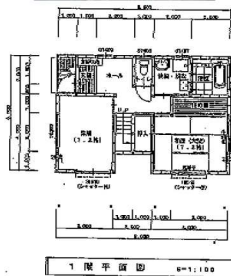
物件案内書

中古住宅


仲介

所在	宇都宮市御幸町24-12		
価格	1,680万円		
間取	3LDK+ロフト		
土地	面積	登記簿 215.93㎡(65.31坪) 実測 215.93㎡(65.31坪)	
	私道負担	あり 2.83㎡(0.86坪)	
	権利	所有権	地目 宅地
	道路	私道北側4m 42条2項道路 セツバック済	
建物	面積	102.00㎡(30.85坪)	
	構造	木造スレート葺き2階建	
	築年	平成16年5月	
	現況	空家	明渡し
設備	電気	東京電力	
	ガス	プロパンガス	
	上水道	公営水道	
	下水道	公共下水	
	駐車場	2台 可	
公法規則	用途	第1種住居地域	
	建蔽率	60%	容積率 160%
学区	御幸小学校・鬼怒中学校		

- メーターモジュール住宅木造2階建ロフト付き・外壁塗装リフォーム済
- 御幸小学校まで400m徒歩約5分・鬼怒中学校まで2000m徒歩約25分
- JR宇都宮駅まで2900m徒歩約37分 ■セブンイレブンまで650m徒歩約9分



この図面は物件情報の一部を抜粋して掲載しております。(現状優先) ・内見ご希望の際は下記連絡先までお問い合わせください。

栃木県知事免許 (5) 4321号
 株式会社 サンプラン

【お客様専用フリーダイヤル】 0120-088-864
 【FAX】 028-637-5511 【電話】 028-908-0880
 【e-mail】 sun@sunplan.info

〒321-0953 栃木県宇都宮市東宿郷5-3-9-105

URL: <https://sunplan.info> 営業時間: 10:00~17:30【定休日】毎週水曜日

