

【中古戸建】

住所

宇都宮市下岡本町

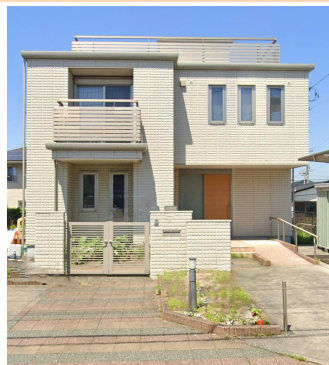
交通

宇都宮線
『岡本』駅

価格

3,680

万円
(税込)



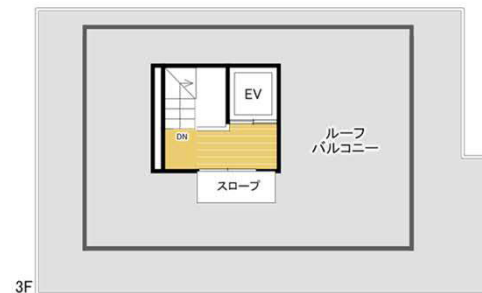
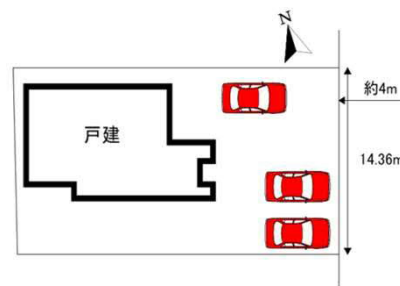
旭化成注文住宅

- ◆ホームEVあり
- ◆バリアフリー(車いすで移動できます)
- ◆全居室7帖以上
- ◆駐車場3台以上可(車種による)
- ◆屋上ルーフバルコニーがあり宇都宮花火大会が見えます!!

内見可能!!
お気軽にお問い合わせ
合わせ下さい。

~Life Information~

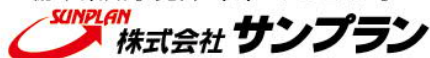
- ・市立岡本西小学校.....約950m
- ・とりせん岡本店.....約800m
- ・市立河内中学校.....約1200m
- ・セブンイレブン.....約250m
- ・金井台にここ公園.....約45m
- ・斉藤内科医院.....約500m



間取	4LDK		構造	軽量鉄骨造陸屋根2階建		他法令上の制限			
最寄駅	岡本		建物	面積	1F:100.15㎡、2F:97.91㎡延198.06㎡		道路幅員	東側約6.0 m 接道 東側14.36 m	
交通	宇都宮線	岡本駅	築年月	H 18年12月	駐車場	有	設備	EV・オール電化	
物件所在地	宇都宮市下岡本町		徒歩	19分		現況	空室	引渡日	相談
土地面積	364.00 ㎡	私道面積(持分)	土地権利	所有権		地目	宅地		
			都市計画	市街化区域	用途地域	第1種低層住居			
			建ぺい率	40 %		容積率	60 %		
			防火等	—		高度地区	—		

図面と現況が相違する場合は、現況優先とさせていただきます。

栃木県知事免許(5)4321号



〒321-0953 栃木県宇都宮市東宿郷5-3-9-105

URL: https://sunplan.info 営業時間: 10:00 ~ 17:30 【定休日】 毎週水曜日

【お客様専用フリーダイヤル】 0120-088-864

【FAX】 028-637-5511 【電話】 028-908-0880

【e-mail】 sun@sunplan.info

↑検索サイト頭1ード↓



【仲介】