

【中古戸建】

住所

宇都宮市下岡本町

交通

宇都宮線
『岡本』駅

価格

4,680

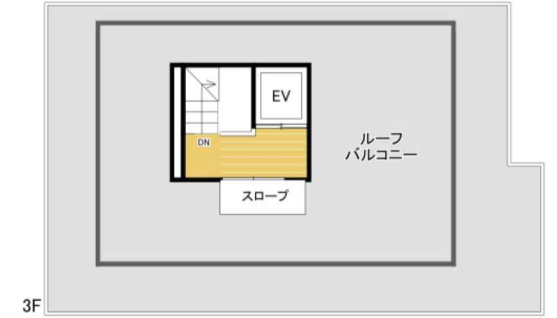
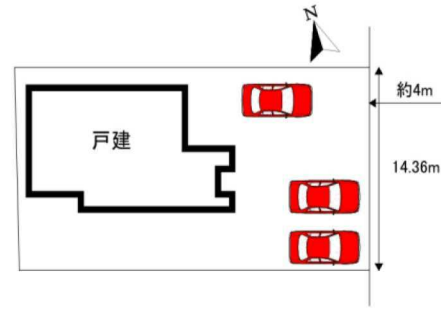
万円
(税込)

旭化成注文住宅

- ◆ホームEVあり
- ◆バリアフリー(車いすで移動できます)
- ◆全居室7帖以上
- ◆駐車場3台以上可(車種による)
- ◆屋上ルーフバルコニーがあり
宇都宮花火大会が見えます

～Life Information～

- ・市立岡本西小学校.....約950m
- ・とりせん岡本店.....約800m
- ・市立河内中学校.....約1200m
- ・セブンイレブン.....約250m
- ・金井台にここ公園.....約45m
- ・斉藤内科医院.....約500m



間取	4LDK		建物	構造	軽量鉄骨造陸屋根2階建		他法令上の制限			
最寄駅	岡本		面積	1F:100.15㎡, 2F:97.91㎡延198.06㎡		道路幅員	東側約6.0 m	接道	東側14.36 m	
交通	宇都宮線	岡本駅	間取内訳	和室×1、洋室×3、LDK		設備	EV・オール電化			
物件所在地	宇都宮市下岡本町		築年月	H 18年12月	駐車場	有	備考	司法書士売主指定		
土地面積	364.00 ㎡	私道面積(持分)	現況	居住中	引渡日	相談	建ぺい率	40 %	容積率	60 %
			土地権利	所有権	地目	宅地	防火等	—	高度地区	—
			都市計画	市街化区域	用途地域	第1種低層住居				

図面と現況が相違する場合は、現況優先とさせていただきます。

【仲介】

栃木県知事免許(5)4321号
株式会社 サンプラン

【お客様専用フリーダイヤル】0120-088-864
【FAX】028-637-5511 【電話】028-908-0880
【e-mail】sun@sunplan.info

〒321-0953 栃木県宇都宮市東宿郷5-3-9-105

URL: <https://sunplan.info> 営業時間: 10:00 ~ 17:30 【定休日】毎週水曜日

