

中古住宅

物件名

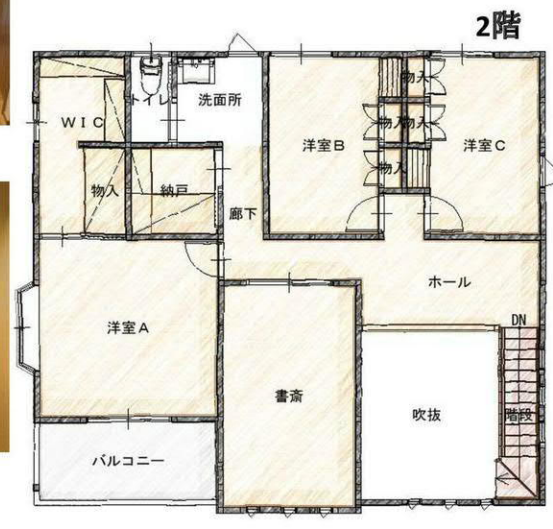
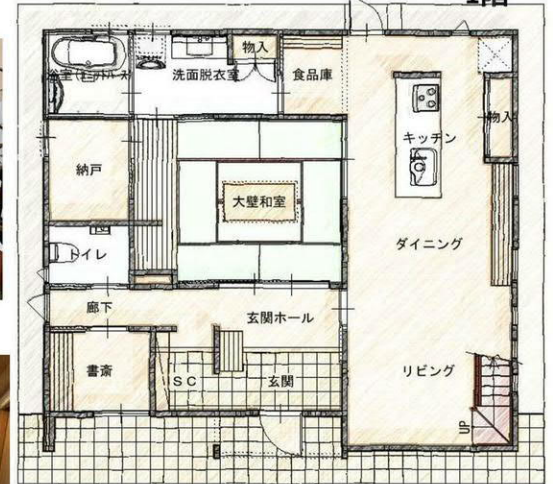
山本1丁目

価格 3,080 万円

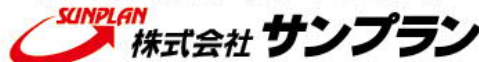
NO.27636

土地	所在	住居表示: 宇都宮市山本1丁目2番10号 地番: 282番7			
	面積	224.57㎡ / 67.93坪			
	権利	所有権			
	地目	登記簿	宅地	現況	宅地
	道路	東側 7.2m 公道(42-1-1)			
	その他				
建物	面積	1F	89.18㎡		
		2F	77.84㎡		
		合計	159.82㎡/48.34坪		
	種類・構造	居宅・木造スレートぶき2階建			
	建築時期	平成12年2月27日			
	間取り・駐車	5SLDK・4台駐車可能			
現況	居住中				
公法上規制	用途地域	第一種低層住居専用地域			
	建蔽率	50%			
	容積率	80%			
	その他	・長岡八幡山宅地造成工事規制区域			
設備	水道	公営水道			
	ガス	オール電化			
	排水	公共下水			
	その他	長期優良住宅 太陽光4.5キロワット搭載 床暖房 リビング設置有			
その他	学区	豊郷中央小学校 約2,400m 豊郷中学校 約2,700m			
	交通	関東バス 富士見ヶ丘団地 約160m			
		・契約後引渡しまで約3ヶ月 ・現況渡し ・2017年に、住友林業にて、基礎以外フルリフォーム済			

◇2017年に、住友林業ホームテック株式会社にて基礎以外フルリフォーム済！ 1階



栃木県知事免許 (5) 4 3 2 1 号



〒321-0953 栃木県宇都宮市東宿郷 5-3-9-105

URL : <https://sunplan.info> 営業時間 : 10:00 ~ 17:30 【定休日】 毎週水曜日

【お客様専用フリーダイヤル】 0120-088-864

【FAX】 028-637-5511 【電話】 028-908-0880

【e-mail】 sun@sunplan.info

！検索サイト内コード！



【仲介】