

# 売戸建住宅

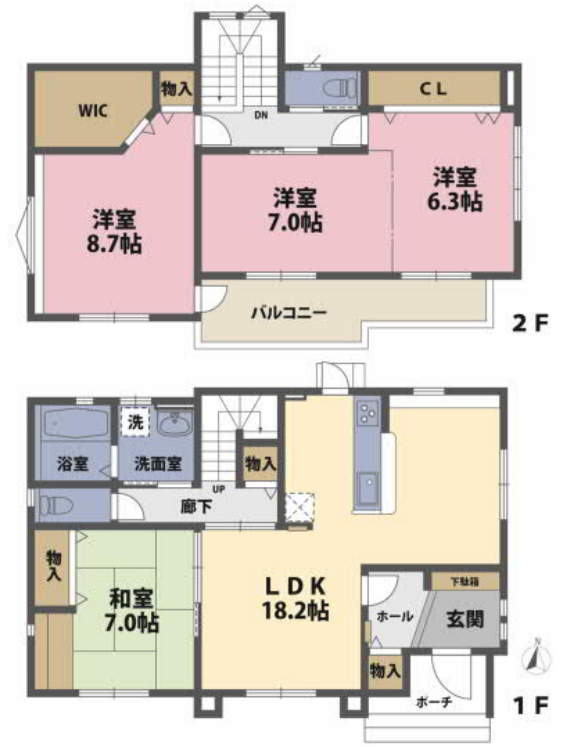
宇都宮駅

土地区画整理地内！  
美邸 平松本町の中古住宅です♪

チェックポイント！

主要採光面：南向き、オール電化、24時間換気システム、外壁サイディング、区画整理地内、整形地、閑静な住宅街、分譲地内、建築確認完了検査済証、オートバス、追焚機能、浴室暖房、浴室乾燥機、浴室に窓あり、トイレ2ヶ所、IHクッキングヒーター、カウンターキッチン、食器乾燥機、浄水器、ウォークインクローゼット、照明器具、省エネ給湯器、複層ガラス、上水道、下水道、エアコン2台以上、モニタ付インターホン、ディンプルキー、電動シャッター、火災警報器（報知機）、ワイドバルコニー、駐車場2台分

間取り 3LDK	建物面積 118.53㎡	築年月 2009年09月
-------------	-----------------	-----------------



物件種目	売戸建住宅		
最寄駅	宇都宮		
間取タイプ	3LDK		
価格	2,880万円		

物件所在地	栃木県宇都宮市平松本町 464-25		
交通	J R東北本線 宇都宮 徒歩27分		
土地面積	公簿 171.02㎡	私道面積 (共有持分)	なし
建物	構造・規模	木造 2階建	
	面積	118.53㎡	
	間取内訳	和 7 洋 8.7・13.3 LDK 18.2	
土地権利	所有権	地目	宅地
都市計画	市街化区域	用途地域	1種中高
建ぺい率	60%	容積率	200%
築年月	2009年09月	駐車場	
現況	空家	引渡可能時期	即時
建築確認番号	第東日本一09-05-1457号		
接道状況 (角地・間口)	東6.0m 公道 接面14.2m		
設備	オートバス、追焚機能、浴室暖房、浴室乾燥機、浴室に窓あり、トイレ2ヶ所、IHクッキングヒーター、カウンターキッチン、食器乾燥機、浄水器、ウォークインクローゼット、照明器具、省エネ給湯器、複層ガラス、上水道、下水道、エアコン2台以上、モニタ付インターホン、ディンプルキー、電動シャッター...		
備考	地勢：平坦		

栃木県知事免許 (5) 4321号  
  
**株式会社 サンプラン**  
 〒321-0953 栃木県宇都宮市東宿郷 5-3-9-105  
 URL : <https://sunplan.info> 営業時間 : 10:00 ~ 17:30 【定休日】 毎週水曜日

【お客様専用フリーダイヤル】 0120-088-864  
 【FAX】 028-637-5511 【電話】 028-908-0880  
 【e-mail】 sun@sunplan.info

