

不動産物件案内書

所在地	河内郡上三川町大字西汗1773-140	取態 引様	一般	種 別	中古住宅	価 格	1,350 万円	No.27626 (H)
-----	---------------------	----------	----	--------	------	--------	----------	--------------

土地	面積	登記簿：231.99㎡(70.17坪) 実測：
	私道	
	権利	所有権
	地目	登記簿：宅地
	道路	西：5m
現況	建物付	

建物	建築面積	1階:61.31㎡ 2階:47.84㎡ 計109.15㎡(33.01坪)
	用途	住宅
	構造	軽量鉄骨造スレート葺2階建
	間取	3LDK
	現況	空家
	建築 明渡	1986年2月 相談

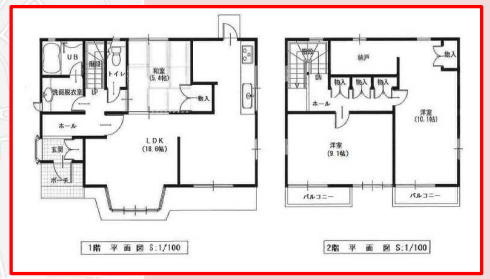
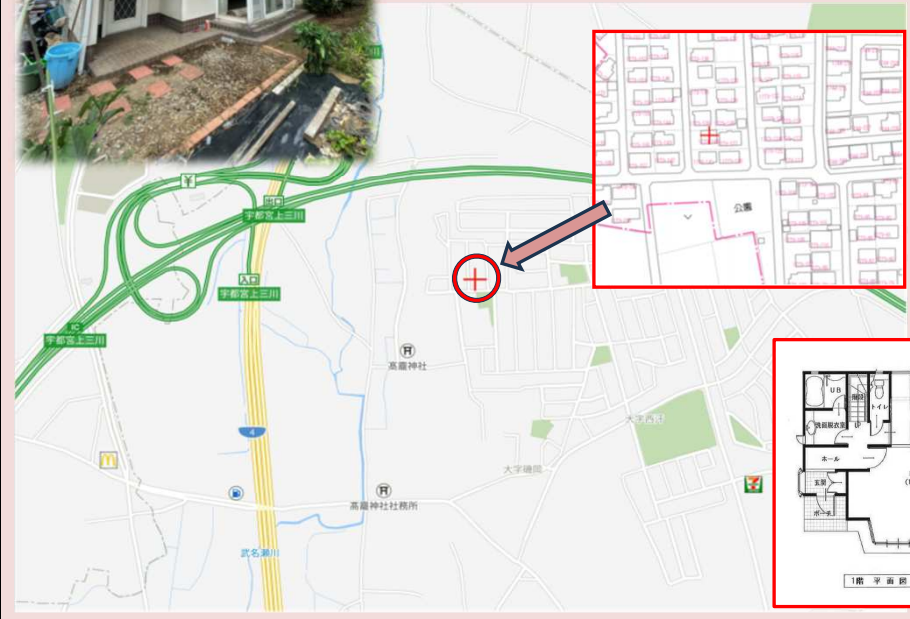
設備	ガス	集中LPG
	水道	公営
	下水	公共

公法規制	用途地域	第一種中高層住居専用地域
	建ぺい率	60%
	容積率	200%
	その他	地区計画有り 文化財保護法届出要

備考	○JR雀宮駅(4800m)
	○本郷北小学校(1400m)、本郷中学校(3300m)
	○オータニ上三川店(600m)
	○セブンイレブン上三川本郷台団地前店(1000m)
	○ジョイフル本田宇都宮店(1300m)
	○FKDショッピングモール(2400m)
	○上三川インターチェンジ(1600m)
	○日産自動車栃木工場(1900m)



- ◆上三川町西汗の住宅地☆70坪の広い敷地
- ◆インターパーク・日産自動車まで通勤ラクラク(^o^)/
- ◆軽量鉄骨造☆3LDKのゆったり設計♪
- ◆思い通りにリフォームしながら快適な住まいを(*^^*)



栃木県知事免許 (5) 4 3 2 1 号

SUNPLAN 株式会社 **サンプラン**

〒321-0953 栃木県宇都宮市東宿郷 5-3-9-105

URL : <https://sunplan.info> 営業時間 : 10:00 ~ 17:30 【定休日】 毎週水曜日

【お客様専用フリーダイヤル】 0120-088-864 |

【FAX】 028-637-5511 【電話】 028-908-0880

【e-mail】 sun@sunplan.info

↑ 従来サイト版 ↓