

中古住宅

物件名

宝木本町 D

価格 1750万円

形態 仲介

土地	所在	住居表示:宇都宮市宝木本町1145-47 地番:1145番47			
	面積	149.94㎡ / 45.35坪			
	権利	所有権			
	地目	登記簿	宅地	現況	宅地
	道路	南側 約4.0m 公道 (42-1-2)			
	道路	西側 約4.0m 公道 (42-1-2)			
	その他				
建物	面積	1F	45.54㎡		
		2F	38.92㎡		
		合計	84.46㎡		
	種類・構造	居宅・木造スレート葺2階建			
	建築時期	昭和63年6月6日			
	間取り・駐車	3LDK 並列3台駐車可能			
	現況	空家			
公法上規制	用途地域	第一種低層住居専用地域			
	建蔽率	40%			
	容積率	60%			
設備	水道	公営水道			
	ガス				
	排水	公共下水			
	その他				
その他	学区	晃宝小学校 1,100m 国本中学校 2,200m			
	スーパー	とじせん細谷店 1,400m			

≪外観≫



≪案内図≫

カーナビ:宇都宮市宝木本町1145-47

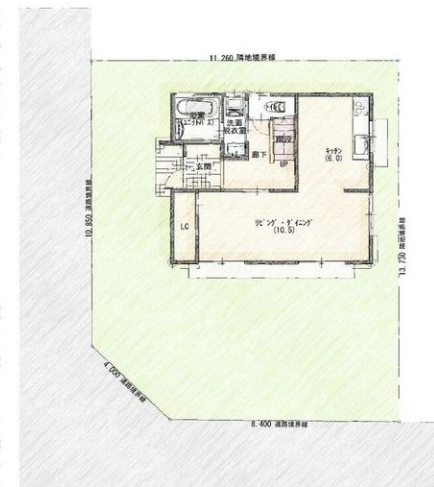


リフォーム工事中(令和6年7月完成予定)
 リフォーム内容 外壁・屋根塗装、水回り一式
 交換、クロス・CFの貼替・床の上貼り
 エコキュート設置、玄関ドアカバー工法 等

月々の支払 46,793円 (借入金額1750万円
 借入期間35年、変動金利 0.675%)

※ 地方銀行に提出した場合の内容になります。

※ 物件価格以外に諸費用が別途かかります。金利に関しては、金融機関・実行時期により異なる場合がございますのでご承知おきください。



栃木県知事免許 (5) 4321号

〒321-0953 栃木県宇都宮市東宿郷5-3-9-105

URL: <https://sunplan.info> 営業時間: 10:00 ~ 17:30 【定休日】 毎週水曜日

【お客様専用フリーダイヤル】 0120-088-864 |

【FAX】 028-637-5511 【電話】 028-908-0880

【e-mail】 sun@sunplan.info

| 世界サイト版 |

