

売戸建住宅

東武宇都宮駅

間取り
4LDK

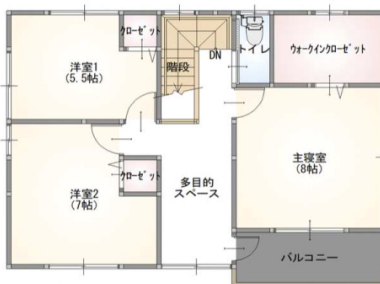
建物面積
117.59㎡

築年月
2017年01月



チェックポイント！

主要採光面：南向き,整形地,閑静な住宅街,分譲地内,建築確認完了検査済証,バス1坪以上,トイレ2ヶ所,3口以上コンロ,カウンターキッチン,全居室収納,クローゼット,ウォークインクローゼット,プロパンガス,下水道,駐車場3台分以上



NO.27624 H

物件種目	売戸建住宅
最寄駅	東武宇都宮
間取タイプ	4LDK
価格	2,800万円

物件所在地	栃木県宇都宮市宝木本町 1827-5		
交通	東武宇都宮線 東武宇都宮 徒歩117分		
土地面積	公簿 217.64㎡	私道面積 (共有持分)	なし
建物	構造・規模	木造 2階建	
	面積	117.59㎡	
	間取内訳	和 4.5 洋 8・7・5.5 LDK 16.8	
土地権利	所有権	地目	宅地
都市計画	調整区域	用途地域	無指定
建ぺい率	50%	容積率	80%
築年月	2017年01月	駐車場	
現況	空家	引渡可能時期	即時
建築確認番号	NKBI-16YH039IV		
接道状況 (角地・間口)	南6.0m 公道 接面13.0m		
設備	バス1坪以上,トイレ2ヶ所,3口以上コンロ,カウンターキッチン,全居室収納,クローゼット,ウォークインクローゼット,プロパンガス,下水道,駐車場3台分以上		
備考	地勢：平坦		
	学区：国本中央小・国本中		

この図面は物件情報の一部を抜粋して掲載しております。(現況優先)
入居日・引渡日変更や付帯条件、別途料金等が発生する場合がありますのでご確認ください。

at home

infosheet 物件番号 69826340087

栃木県知事免許(5)第4321号 〒321-0953 栃木県宇都宮市東宿郷5丁目3-9 チサンマンション105

株式会社サンプラン

TEL: 028-908-0880 FAX: 028-637-5511 定休日: 水曜日

■取引態様：媒介