

不動産物件案内書

所在地 **宇都宮市築瀬町**

取態 **専任**
引様

種別 **中古住宅**

価格 **2,980 万円**

No.27613 (H)

土地	面積	登記簿：185.52㎡(56.11坪) 実測：
	私道	負担：無
	権利	所有権
	地目	登記簿：宅地
	道路	北：6m (10.6m接道)
現況	更地	

建物	建築面積	1階：54.65㎡ 2階：52.99㎡ 計：107.64㎡
	用途	居宅
	構造	木造
	間取	4SLDK
	現況	居住中
	建築明渡	平成14年3月1日 相談

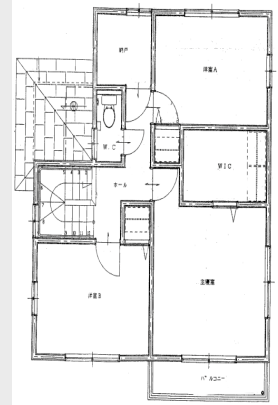
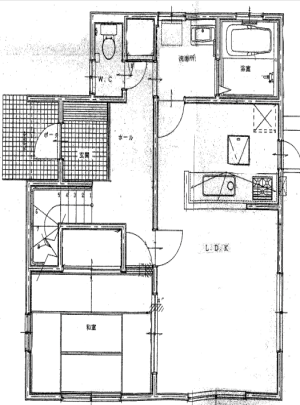
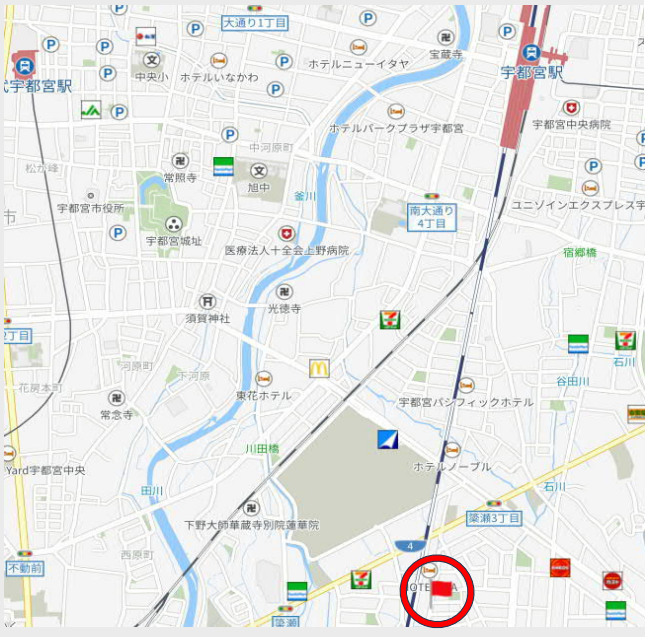
設備	ガス	都市ガス
	水道	公営
	下水	公共

公法規制	用途地域	第1種住居
	建ぺい率	60%
	容積率	200%
	その他	

- 備考
- JR宇都宮駅(約2400m)
 - 築瀬小学校(約1700m)、旭中学校(約2100m)
 - セブンイレブン築瀬中央店(約400m)
 - 業務スーパー築瀬店(約600m)、ヨークベニマル築瀬店(1200m)
 - カワチ薬品築瀬店(約400m)
 - 足利銀行中央市場支店やなせ出張所(約850m)
 - 宇都宮築瀬郵便局(550m)

築瀬町戸建

トヨタウッドユーホーム施工の中古住宅です。
5年前に外壁屋根塗装
トイレ(1・2階)、洗面台、キッチン交換、LDKの床貼り替え
とてもキレイに住まわれています。



【1階】

【2階】



栃木県知事免許 (5) 4 3 2 1 号

SUNPLAN 株式会社 サンプラン

〒321-0953 栃木県宇都宮市東宿郷 5-3-9-105
URL : <https://sunplan.info> 営業時間 : 10:00 ~ 17:30 【定休日】 毎週水曜日

【お客様専用フリーダイヤル】 0120-088-864
【FAX】 028-637-5511 【電話】 028-908-0880
【e-mail】 sun@sunplan.info

↓ 携帯サイト版 ↓

★築瀬小・旭中