

# 売 土地

※ご見学ご希望の方はお気軽にお電話下さい。  
ご都合のよい日時にご案内させていただきます。

NO. 17841 (H)

- ・西側6m道路！！
- ・今宮一号児童公園に隣接。

## 2,500.0 万円 (非課税)

土地面積 331.87㎡ (100.39坪)

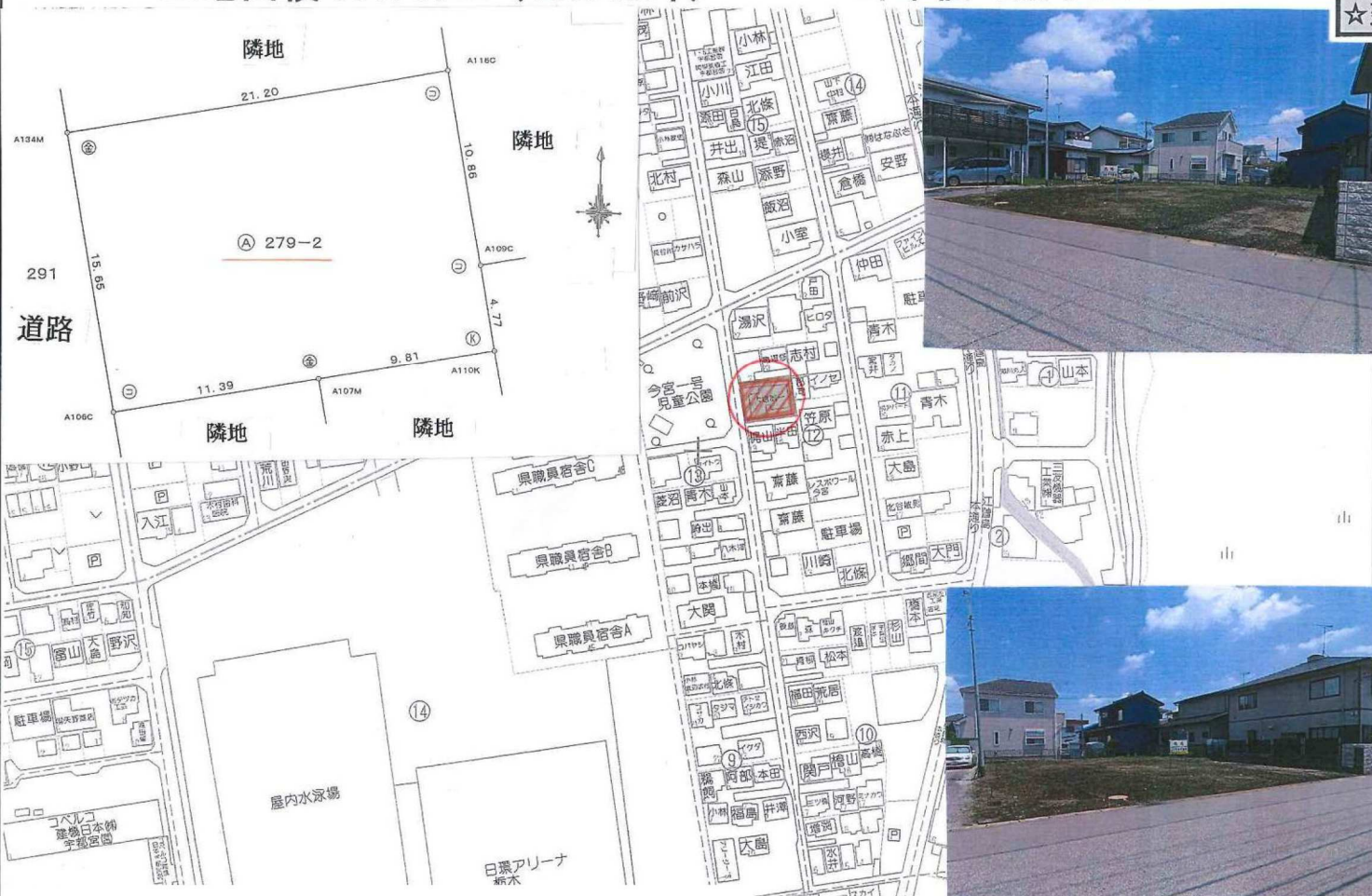
坪単価 25.0万円

● 宇都宮市今宮

### 今宮4丁目

☆☆ ゆとりの敷地100坪 ☆☆☆

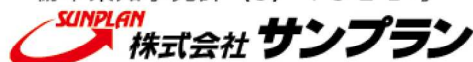
☆建築条件なし☆ 建物の建築はお好きなメーカー様でどうぞ♪



所在地	宇都宮市今宮4丁目12-20		
(地番)	宇都宮市今宮4丁目279-2		
土地	権利	所有権	借地期間 ~
	敷地	面積 331.87㎡	100.39坪
	面積	実測 ㎡	坪
私道	㎡	私道負担額	円/月
都市計画法	市街化区域	地域・地区・街区	
用途地域	第1種住居地域		
その他法令	○航空法 ○建築基準法22条		
上の制限	○景観法(宇都宮市景観条例)		
地目	宅地	接道	公道 西 幅員 6.0m 間口 15.65m
建ぺい率	60%	幅員	m 間口 m
容積率	200%	幅員	m 間口 m
設備	電気	東京電力(株)	
	水道	公営	宇都宮市水道局 (引込20mm・メーター20mm)
	ガス	都市ガス	
環境	地区環境	住宅街	地勢 平坦
		法地	0.0%
		つばさ保育園 へ約180m	日環アリーナ へ約490m
	セブンイレブン今宮店 へ約240m	陽光小学校 へ約930m	
物件現況	更地(建物解体済)		
引渡条件	更地渡し	引渡時期	即時
備考	学区: 陽光小学校・陽南中学校		

\* 図面と現況が異なる場合は現況優先と致します。

栃木県知事免許 (5) 4321号



〒321-0953 栃木県宇都宮市東宿郷5-3-9-105

URL: <https://sunplan.info> 営業時間: 10:00 ~ 17:30 【定休日】 毎週水曜日

【お客様専用フリーダイヤル】 0120-088-864 |

【FAX】 028-637-5511 【電話】 028-908-0880

【e-mail】 sun@sunplan.info

↑ 掲載サイト版 ↓



【仲介】