

【中古戸建】

住所

栃木県さくら市草川47-5

交通

JR宇都宮線
『氏家』駅

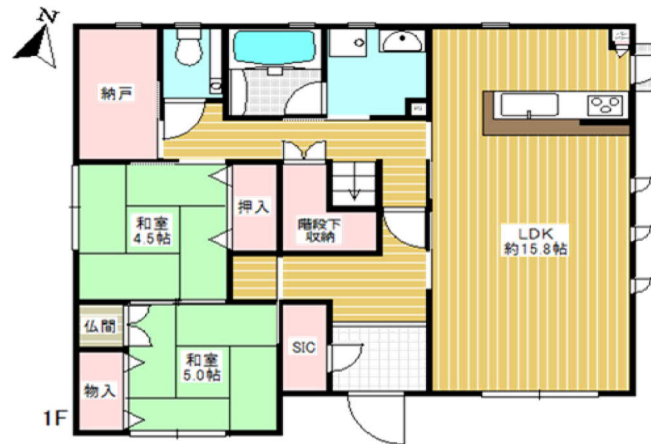
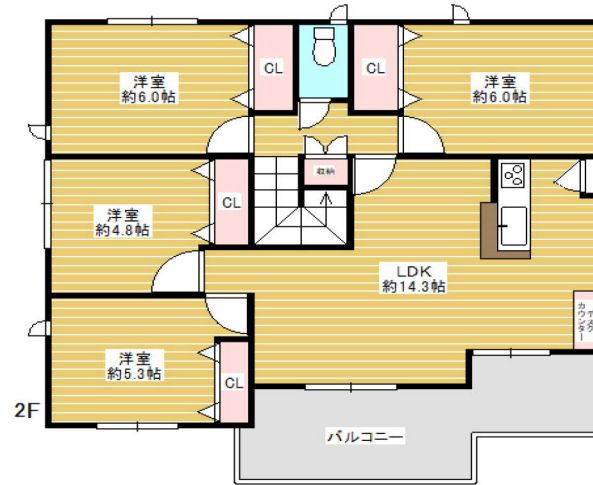
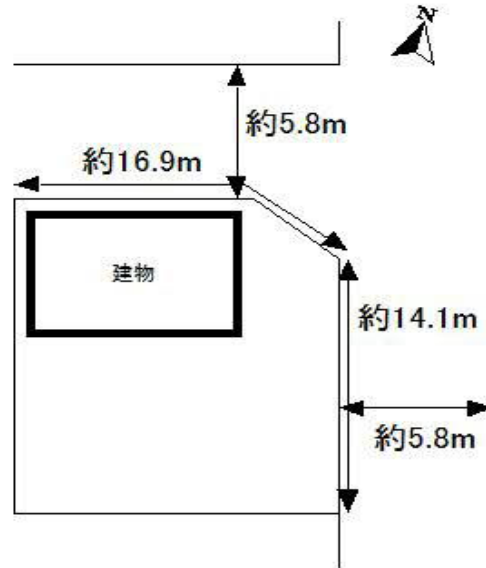
価格

2,580 万円

Asahi KASEI施工

JR宇都宮線『氏家』駅 徒歩8分

- ◇ヘーベルハウス
- ◇長期優良住宅
- ◇角地、陽当り良好
- ◇二世帯住宅
- ◇ソーラーパネル付



図面と現況が相違する場合は、現況優先とさせていただきます。

最寄駅	氏家		
間取	2LDK+4LDK		
物件所在地	栃木県さくら市草川47-5		
交通	JR宇都宮線 氏家 駅 徒歩8分		
土地面積	275.00 m ²	私道面積 (持分)	m ²
建物	構造	軽量鉄骨ストレートぶき2階建	
	面積	1F:81.11m ² 、2F:78.60m ² 延159.71m ²	
	間取内訳	和室×2、洋室×4、LDK×2	
土地権利	所有権	地目	宅地
都市計画	市街化区域	用途地域	第1種中高層住居
建ぺい率	70 %	容積率	200 %
防火等	—	高度地区	
他の法令上の制限			
築年月	H 27 年 6 月	駐車場	有
現況	空室	引渡日	相談
道路幅員	南側約5.8m 東側約5.8m	接道	南側約16.9m 東側約14.1m
設備	—		
備考	司法書士売主指定		
	★氏家小・氏家中		

栃木県知事免許 (5) 4 3 2 1 号

株式会社 サンプラン

〒321-0953 栃木県宇都宮市東宿郷 5-3-9-105

URL : <https://sunplan.info> 営業時間 : 10:00 ~ 17:30 【定休日】 毎週水曜日

【お客様専用フリーダイヤル】 0120-088-864

【FAX】 028-637-5511 【電話】 028-908-0880

【e-mail】 sun@sunplan.info

※掲載サイトは「ロード」



【仲介】