

# 不動産物件案内書

No.17839 **H**

所在地	<b>住所: 宇都宮市一条4-3-15</b>
	地番: 宇都宮市一条4丁目1273番6、1274番2

取引態様	<b>専任</b>
------	-----------

種別	<b>土地</b>
----	-----------

価格	<b>2,850万円</b>
----	----------------

土地	面積	登記簿: 250.05㎡(約75.64坪) (1273番6: 47.75㎡、1274番2: 202.3㎡)
	私道	負担:
	権利	所有権
	地目	登記簿: 宅地
地	道路	南側: 約4m(公道) 東側: 私道
	現況	建物あり(解体後更地渡し)

建物	建築面積	
	用途	
	構造	
	間取	
	現況	
	建築明渡	

設備	ガス	都市ガス
	水道	公営
	下水	公共
		※水道引き込み要 詳細は調査中

公法規制	用途地域	第一種住居専用地域
	建ぺい率	60%
	容積率	200%

備考	☆東武宇都宮駅・東武宇都宮百貨店(約950m・約14分)
	☆西小学校(約900m・13分)・一条中学校(約600m・9分)
	☆クローバー保育園(約550m) ☆宇都宮市役所(約750m)
	☆パワーマート新町店(約750m) ☆カワチ薬局(約600m)
	☆宇都宮中央郵便局(約1200m)
	☆足利銀行一条町支店(約260m) ☆栃木銀行本店(約650m)
	☆はせがわ整形外科クリニック(約130m) ☆佐藤病院(約550m)
	☆石川耳鼻咽喉科(約300m)
☆セブンイレブン宇都宮一条店(約500m)	

## 一条4丁目 約75.64坪 土地

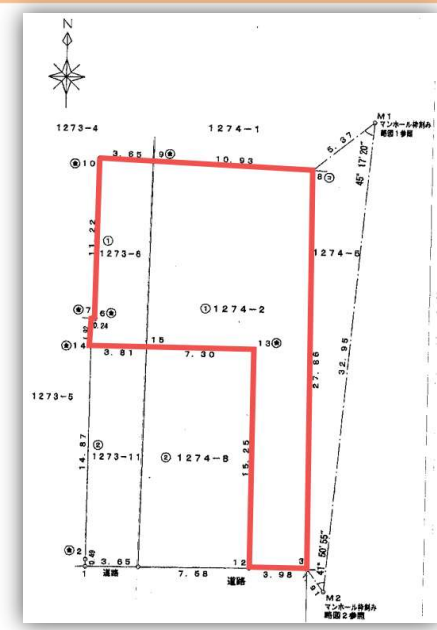
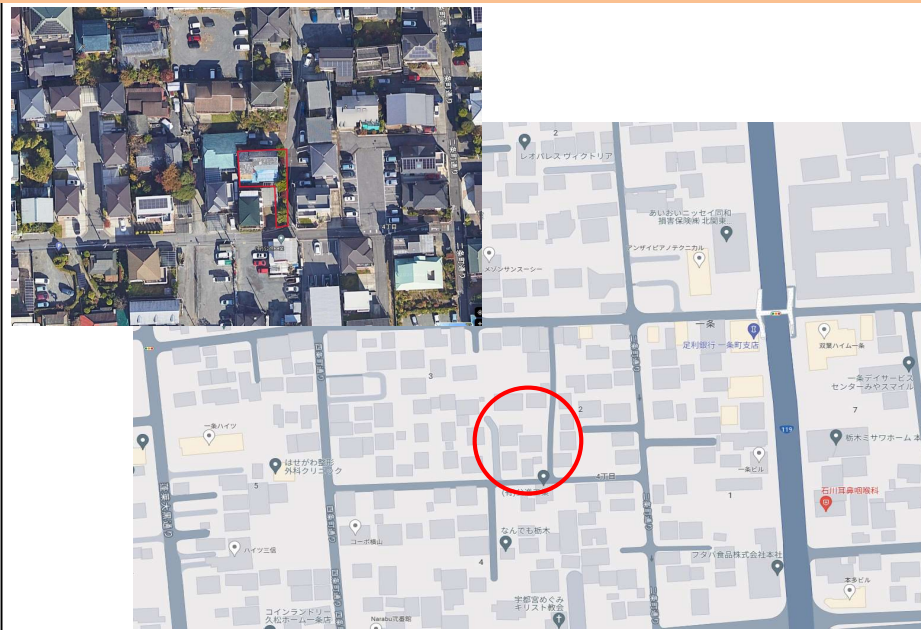
### おすすめポイント

☆人気の西小学校・一条中学校区。東武宇都宮駅まで、徒歩約14分で通勤アクセス良好!  
☆利便性にあふれる地でありながら近隣に城址公園など緑もあります。

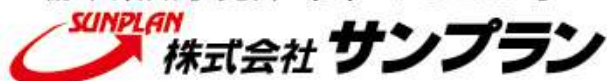
近隣には生活必需施設が充実!

☆徒歩圏内に、コンビニ、銀行、公園、病院などがあり住環境が良好です♪

☆一条中学校跡地 再開発複合施設「ミライト一条」(2025年OPEN予定)へ徒歩4分



栃木県知事免許 (5) 4 3 2 1 号



〒321-0953 栃木県宇都宮市東宿郷 5-3-9-105

【お客様専用フリーダイヤル】 0120-088-864  
【FAX】 028-637-5511 【電話】 028-908-0880  
【e-mail】 sun@sunplan.info

※掲載サイト版と一致しない場合があります

