



※当社施工例
リビング



キッチン



バスルーム

暮らしのイメージ膨らむ
Home Staging
ホームステージング
実施物件

南西向き・陽当り良好

総戸数165戸の
ビッグコミュニティ

新規リノベーション
令和6年7月中旬完了予定

バス停徒歩3分

グラントハイツ泉が丘 215号室

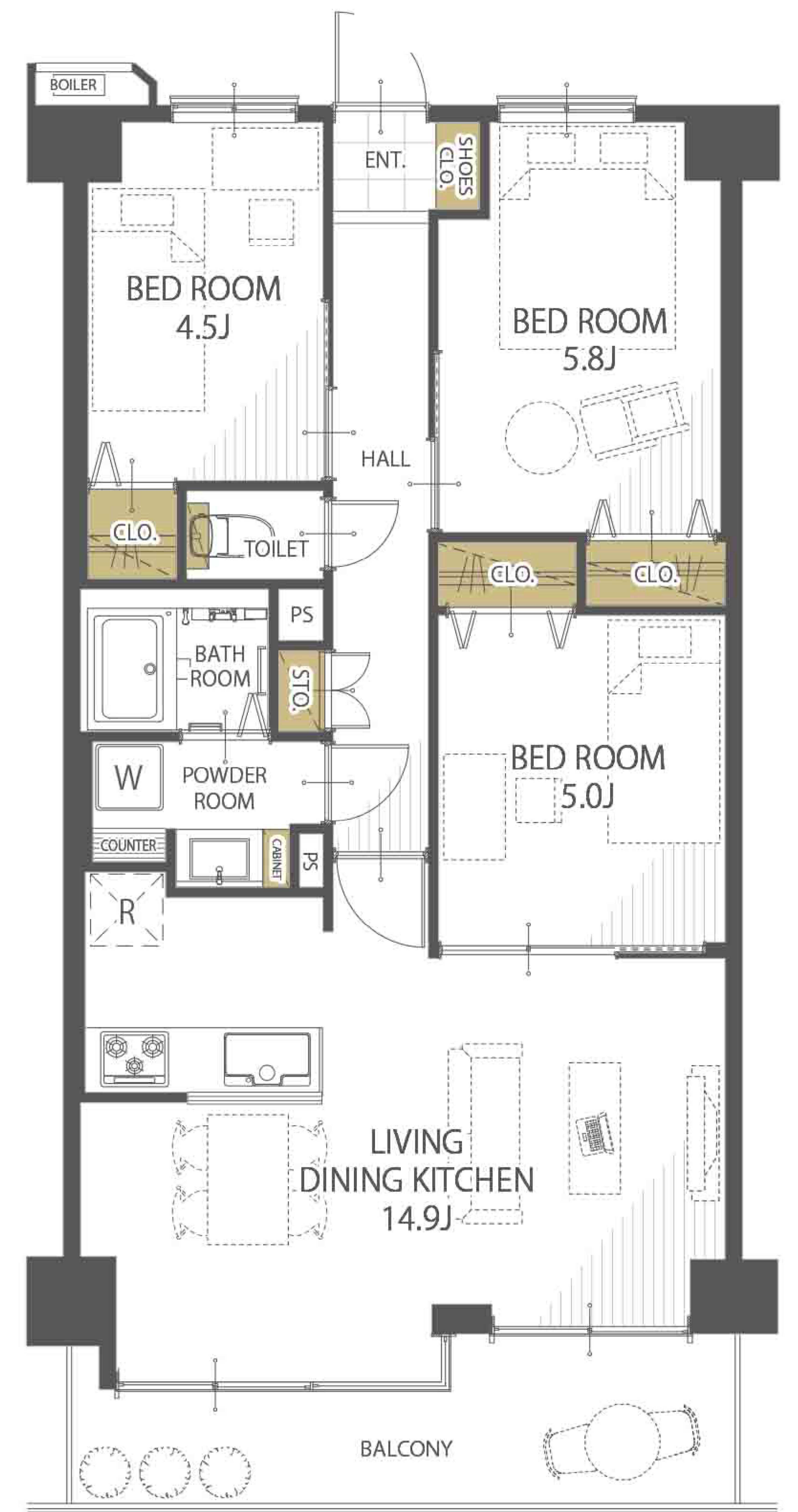
JR東北本線
Access 「宇都宮」駅 徒歩 13分
「泉が丘三丁目」 徒歩 3分

New Renovation

PLAN 3LDK 専有面積 67.41㎡

販売価格 **1,790** (税込) 万円

※価格のご相談は受けいたしかねます

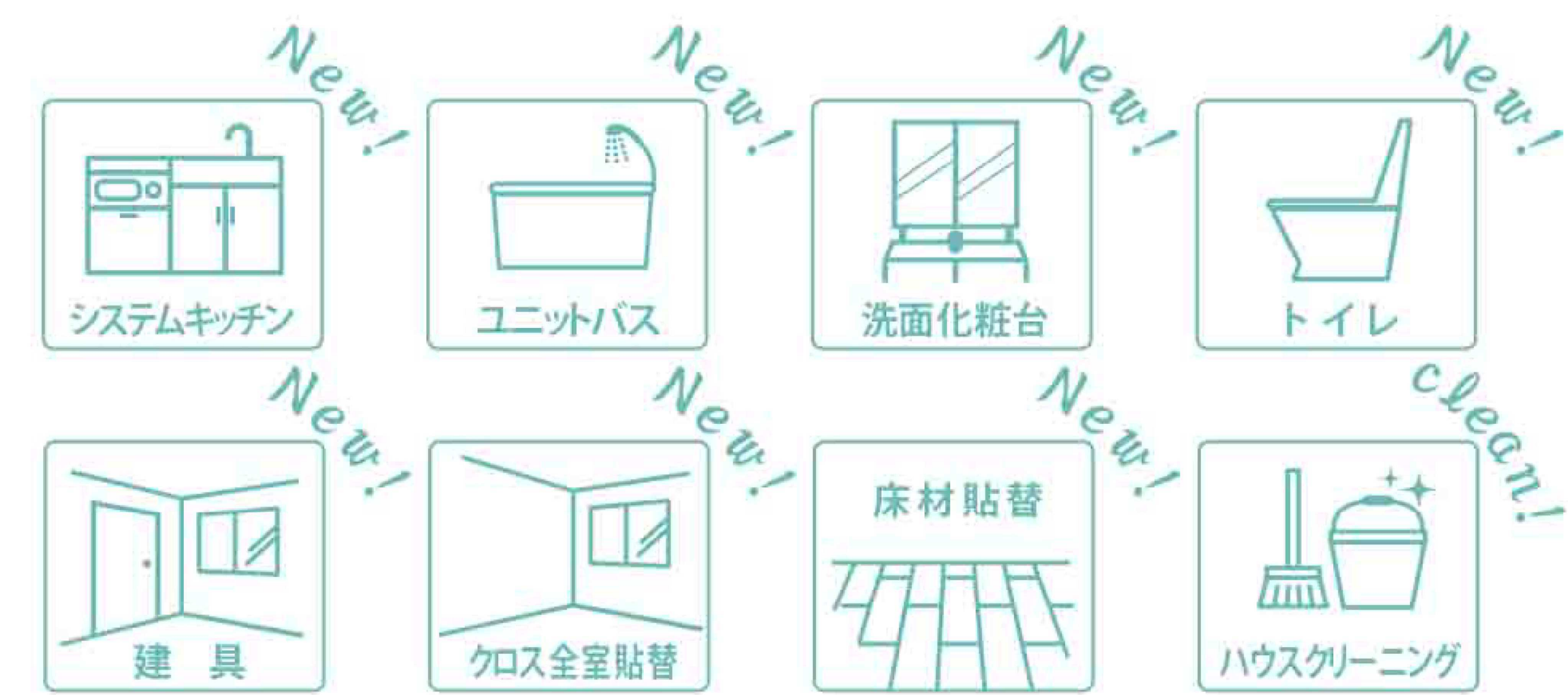


※図面と現況が相違する場合は現況を優先致します。
※設置されているインテリア家具はディスプレイ用になります。

Life Information

- 宇都宮市立泉が丘小学校・・・約740m(徒歩10分)
- 宇都宮市立泉が丘中学校・・・約970m(徒歩13分)
- ローソン宇都宮泉が丘一丁目店・・・約530m(徒歩7分)
- たいらや泉ヶ丘店・・・約750m(徒歩10分)

- カワチ薬品今泉店・・・約660m(徒歩9分)
- 鳥見塚3号児童公園・・・約380m(徒歩5分)
- 宇都宮泉が丘郵便局・・・約390m(徒歩5分)



アフターサービス保証付

24時間365日緊急対応サービス

給水・給湯管新規交換

- 所在地/栃木県宇都宮市泉が丘 2-1-15 ●構造/ SRC 造 7 階建 2 階部分 ●総戸数/ 165 戸 ●築年月/昭和 62 年 1 月 ●土地権利/所有権
- 専有面積/ 67.41 ㎡ ●バルコニー面積/ 7.58 ㎡ ●管理費/月額 8,900 円 ●修繕積立金/月額 10,680 円 ●管理会社/クラシテ(株) ●管理方式/全部委託:日勤 ●エレベーター/有 ●ペット飼育/不可 ●平面駐車場/有 (月額 6,000 円~ 11,000 円)※空き状況は管理会社へ要確認
- 分譲会社/熊谷商事(株) ●施工会社/清水建設(株) ●現況/空室 ●引渡/即時

栃木県知事免許 (5) 4 3 2 1 号
SUNPLAN 株式会社 サンプラン

〒321-0953 栃木県宇都宮市東宿郷 5-3-9-105

URL : <https://sunplan.info> 営業時間 : 10:00 ~ 17:30 【定休日】 毎週水曜日

【お客様専用フリーダイヤル】 0120-088-864 |
【FAX】 028-637-5511 【電話】 028-908-0880
【e-mail】 sun@sunplan.info

※世帯サイトQRコード↓



【仲介】