

兵庫塚三丁目中古住宅

2350万円

価格

交通

JR宇都宮線雀宮駅 (2.4Km)
東武宇都宮線西川田駅 (2.4Km)

土地

所在	宇都宮市兵庫塚三丁目11-2		
権利	所有権	地積	188.83㎡(約57.2坪)
地目	宅地	接道	南側6m私道 北西側5.1m市道

公法上の制限

用途地域	第1種中高層住居専用地域		
建ぺい率	60%	容積率	200%
他の制限			

建物

構造	軽量鉄骨造亜鉛メッキ鋼板葺2階建		
延床面積	149.32㎡(約45.2坪)		
築年	平成11年3月	間取	5LDK+S

設備

水道	市営水道	ガス	LPG
排水	公共下水道		
その他			

その他

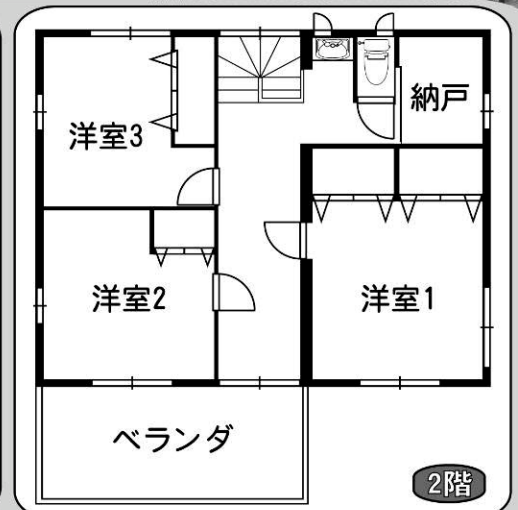
現況	空家	引渡	即時
学区	新田小・若松原中		

備考

セキスイハイム施工
内外装リフォーム済



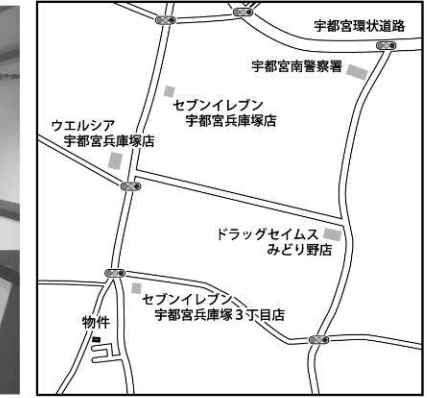
リビング



利便性の高い地域に建つ
収納力抜群のゆとりある住まい



キッチン



和室1



バス



洋室1

栃木県知事免許 (5) 4321号
SUNPLAN 株式会社 サンプラン
 〒321-0953 栃木県宇都宮市東宿郷 5-3-9-105
 URL : <https://sunplan.info> 営業時間 : 10:00 ~ 17:30 【定休日】 毎週水曜日

【お客様専用フリーダイヤル】 0120-088-864 |
 【FAX】 028-637-5511 【電話】 028-908-0880 |
 【e-mail】 sun@sunplan.info

東武東上線 西川田駅 徒歩10分
 JR宇都宮線 雀宮駅 徒歩15分