

宇都宮市鶴田町3493-330

販売価格

2,199万円 (税込)

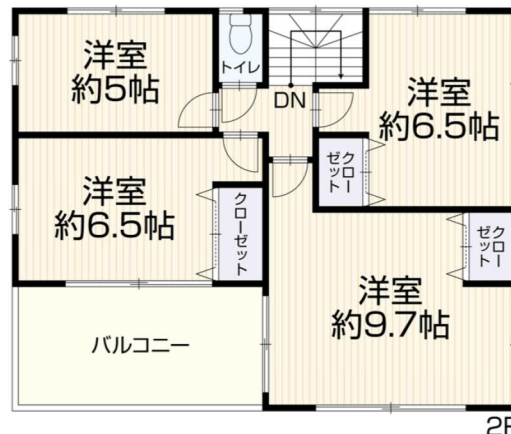
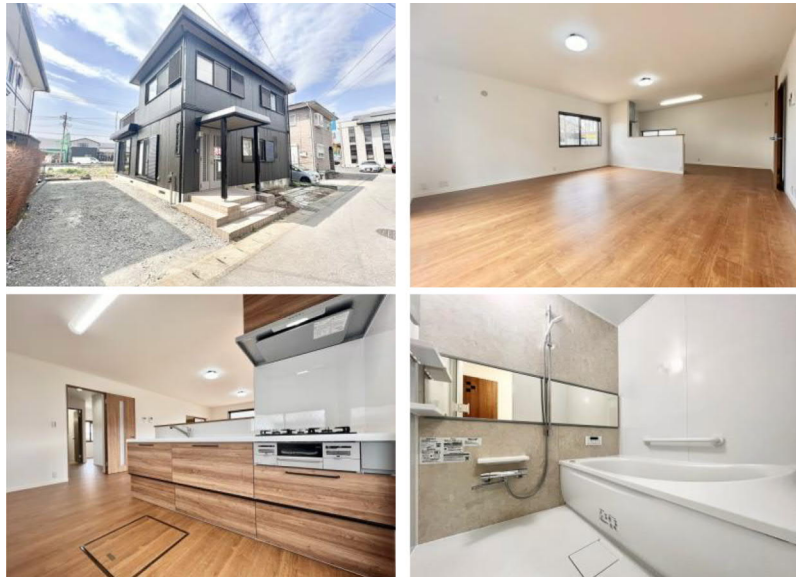
月々支払い例

頭金0円
ボーナス払い0円

NO.27586

62,075円

セキスイハイム施工の5LDKフルリフォーム住宅！水回り全て交換済みです！間取り変更でお風呂広々！駐車2台可能です！



■土地面積	154.26㎡ (46.66坪)	■建物面積	125.55㎡ (37.97坪)
■間取り	5LDK	■建築年月	平成9年1月

リフォーム施工内容ピックアップ

(完成予定：2024年3月)

- 水回り キッチン新品、お風呂新品、トイレ新品、洗面台新品
- 外装 外壁塗装、屋根塗装、駐車場増設
- 内装 クロス張替え、ガラストップコンロ新品、フローリング上張り、畳表替え、障子貼替え、襖貼替え、網戸貼替え、室内クリーニング、クッションフロア張替え、白蟻点検、給湯器交換、建具交換

物件概要

- 所在地 宇都宮市鶴田町3493-330
- 建物構造 軽量鉄骨造亜鉛メッキ鋼板葺2階建
- 土地権利 所有権
- 地目 宅地
- 都市計画 市街化区域
- 用途地域 準住居地域
- 建ぺい率 60%
- 容積率 160%
- 設備 上水道(公営)・公共下水・都市ガス
- 駐車台数 縦列2台
- 接道状況 東 公道約4.0m
- 現況 空家
- 引渡日 即時
- 学区 姿川第二小学校・宮の原中学校
- 設備/仕様 システムキッチン、カウンターキッチン、洗髪洗面化粧台、洗浄便座、トイレ2ヶ所、追焚き給湯、LDK20帖以上、オープンキッチン、シャワー、ワイドバルコニー、モニター付インターホン、庭、床下収納、閑静な住宅街、バス1坪以上、南向き、リフォーム済み、駐車場2台分、整形地、平坦地、陽当り良好、瑕疵保険(国交省指定)保証付
- 備考 ※建築基準法第22条区域
※各階面積：1階68.65㎡ 2階56.90㎡

Google Maps



交通

日光線「鶴田」駅
徒歩約13分(約1,000m)

関東自動車バス「鶴田」停 徒歩約13分(約1,000m)

生活環境

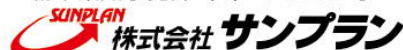
※最新の情報は担当者にご確認ください。

- 姿川第二小学校…約800m
- 宮の原中学校…約750m
- 業務スーパー 鶴田店…約850m
- きむら内科クリニック…約800m
- セブンイレブン 宇都宮砥上南店…約900m
- アピタ宇都宮店…約2,400m

※情報と現況が相違する場合は、現況優先とします。※司法書士は売主の指定になります。

※月々支払額は(都市銀行・紹介ローン・100%融資・全額借入・頭金0円・35年返済・3年固定金利1.0%・ボーナス払いなし)の場合で計算した金額になります。※登記費用や不動産取得税などの諸費用は別途必要になります。

栃木県知事免許(5)4321号



株式会社 サンプラン

〒321-0953 栃木県宇都宮市東宿郷5-3-9-105

URL: <https://sunplan.info> 営業時間: 10:00~17:30【定休日】毎週水曜日

【お客様専用フリーダイヤル】0120-088-864

【FAX】028-637-5511【電話】028-908-0880

【e-mail】sun@sunplan.info

※税務サイトURL



【仲介】