

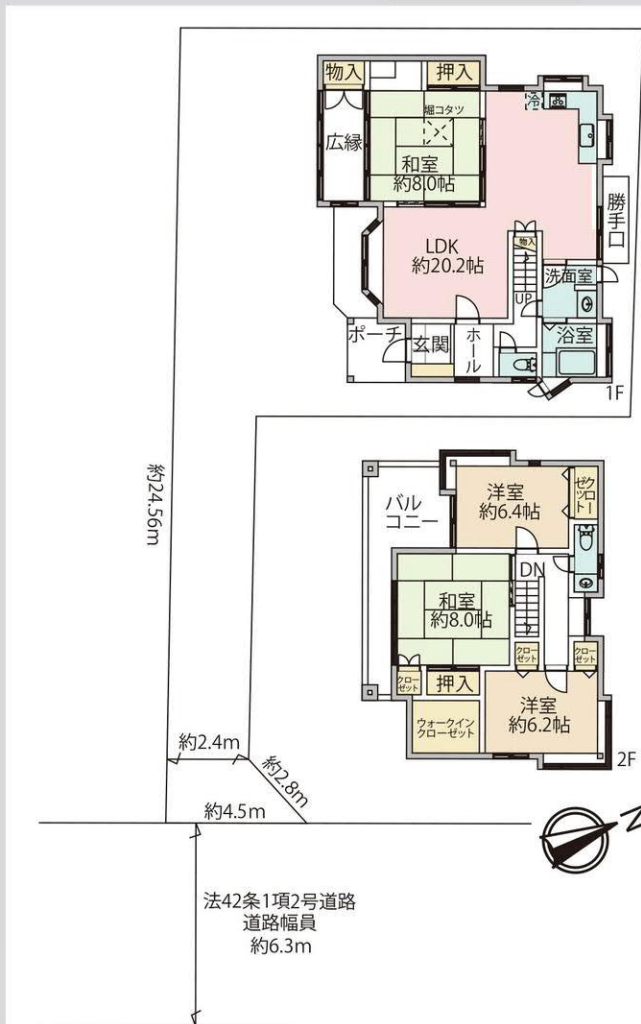
3方向に開けた立地で陽当り通風良好 約28帖の開放感のあるリビングエリア 約5帖の便利な屋根付きバルコニー

宇都宮市五代1丁目戸建

Special Web page



JR 宇都宮線 「雀宮」 駅徒歩 15分



Price **1,380** 万円

所在	栃木県宇都宮市五代1丁目
都市計画	市街化区域
用途地域	準工業地域
土地権利	所有権
地目	宅地
土地面積	(公簿) 201.65㎡ (約61.00坪)
接面道路	南東側 公道 幅員 約6.3m 接道約2.4m
建ぺい率	60%
容積率	200%
その他制限	建築基準法第22条区域
建物面積	合計: 120.6㎡ (約36.48坪) 1階: 72.66㎡ 2階: 47.94㎡
間取	4LDK
構造階数	木造2階建
建築年月	平成3年 (1991年) 3月
設備	都市ガス / 公営水道 / 公共下水
現況	居住中
引渡	相談

Recommended Points

Owner's comment

隣りに保育園があり園庭では子供たちが遊んでいますが、午後は室内にいるようで音もさほど気になりません。保育園の大きな園庭と南東側の駐車場のおかげで2階からの眺望が大変良く、晴れている日は男体山が望めます。掘りこたつのある1階和室は襖を開け放すとリビングダイニングと繋がって約28帖の大きな空間になり、南向きの大きな窓から日光が差し込む日中は大変気持ちが良いです。

- 南西向き
- WIC
- 眺望良好
- 陽当り良好
- 通風良好
- ワイドバルコニー
- 全居室収納
- 平坦地
- 2台駐車可能

※図面と現況が異なる場合は現況を優先します。

栃木県知事免許 (5) 4321号
SUNPLAN 株式会社 サンプラン
 〒321-0953 栃木県宇都宮市東宿郷 5-3-9-105
 URL : <https://sunplan.info> 営業時間 : 10:00 ~ 17:30 【定休日】 毎週水曜日

【お客様専用フリーダイヤル】 0120-088-8641
 【FAX】 028-637-5511 【電話】 028-908-0880
 【e-mail】 sun@sunplan.info

【仲介】 ★五代小・雀宮中