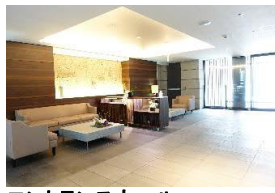
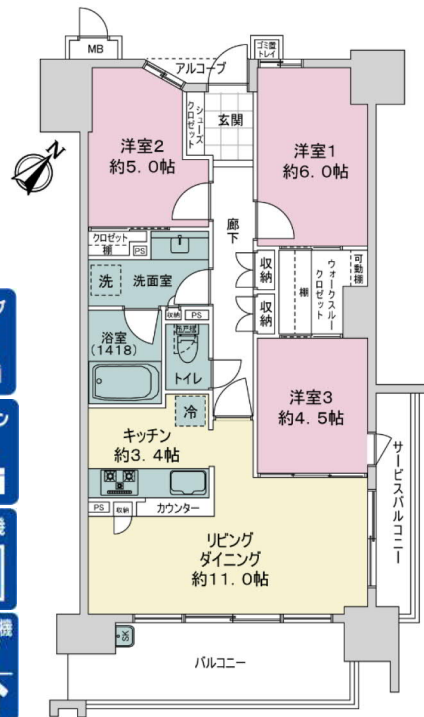


マンション	価格	(非課税)	交通	東北本線	宇都宮 駅	名称
	3,500	万円	バス	分・バス停	徒歩 7分	サーパス宇都宮一番町セントマークス (12階)

サーパス宇都宮一番町セントマークス 南東・北東開口の角住戸 ペット飼育可(飼育細則有り)

- ◆非接触キー採用オートロック、二重床二重天井構造
- ◆12階部分で眺望良好、南東側・北東側開口の角住戸
(眺望は永続的に保証されるものではありません)
- ◆キッチンにはショックレス機能付きスライド収納、低騒音シンク
- ◆人気の高いカウンターキッチンや横長リビング
- ◆安心快適に入浴できる低床式浴槽、暖房機能付浴室換気乾燥機
- ◆ウォークスルークロゼット有り
- ◆廊下に可動棚付き収納有り 等



所在	(住居表示) 栃木県宇都宮市一番町3-10
土地	所有権 借地料 (月額 円) 面積 1,374.55 ㎡ 共有持分 7,090 / 493,066 用途地域 (商業地域) ()
建物	専有面積 (壁芯) 70.90 ㎡ (約 21.44 坪) バルコニー 15.27 ㎡ ルーフバルコニー ㎡ 専用庭 ㎡ 間取り (3LDK) 1棟の総戸数 (70 戸) 構造 (鉄筋コンクリート造) 地上 15階 地下 階建) バルコニー方向 南東,北東 築年月 (2018年1月) 分譲会社 (株式会社穴吹工務店) 施工会社 (株式会社穴吹工務店) 管理会社 (株式会社穴吹コミュニティ) 管理形態 (全部委託) 管理員 (日勤) 管理費 (月額 6,400 円) 修繕積立金 (月額 10,600 円) その他 (月額 3,715 円) 合計 (月額 20,715 円)
施設	給湯 (ガス給湯器) エレベーター (有) 水道 (公営) 電気 (その他) ガス (都市ガス) 排水 (公共下水)
引渡	引渡 (相談) () 現況 (空家)
備考	アルコーブ面積/3.52㎡、バルコニー面積はサービスバルコニー面積を含む、その他費用内訳(インターネット保守管理費2,835円/月額、専有部警備料SOS24利用料495円/月額、エスコートサービス利用料385円/月額)、電力一括受電:日本電力(株)、広告掲載:不可、2024年2月写真撮影

※この図面と現況が異なる場合は現況優先となります。売却済みの場合はあしからずご了承ください。 ※ 賃貸中の場合、売主が資料を保証するものではありません。
※ 税込価格の場合、消費税を含む価格です。消費税率改定の際に販売価格が変更になる場合があります。詳しくは係員にお尋ねください。
※ 仲介物件成約の際には規定の仲介手数料を申し受けます。仲介手数料その他諸経費に対して消費税が課税されます。間取のSは納戸です。

★築瀬小・旭中

栃木県知事免許 (5) 4 3 2 1号

SUNPLAN 株式会社 **サンプラン**

〒321-0953 栃木県宇都宮市東宿郷 5-3-9-105

URL : <https://sunplan.info> 営業時間 : 10:00 ~ 17:30 【定休日】 毎週水曜日

【お客様専用フリーダイヤル】 0120-0888-864 |

【FAX】 028-637-5511 【電話】 028-908-0880

【e-mail】 sun@sunplan.info

※ 掲載サイト版ロード

【仲介】