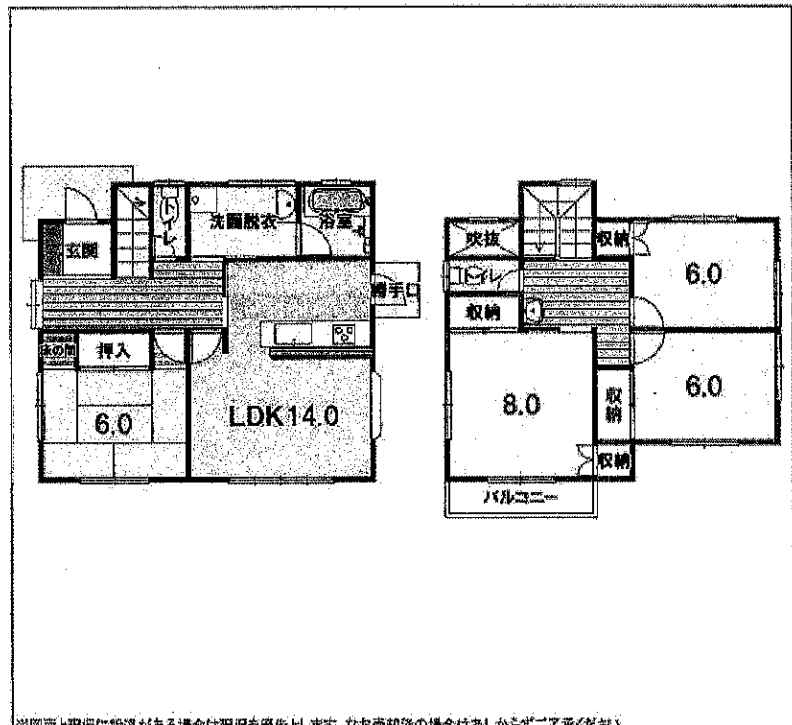


N.D. 27577



中岡本 中古戸建	
間取	4LDK 価格 2,298 万円
所在地	栃木県宇都宮市中岡本町 3715-109
交通	JR東北本線 西本駅 徒歩30分(約2400m)
面積	公295.94㎡ (89.62坪)
私道	
道路	全線公道幅 約8.0m 高附公道幅 約8.0m
土地	地目 宅地 地勢 平坦
権利	所有権
面積	延床 公108.81㎡ (32.31坪) 1F:57.96㎡ 2F:48.85㎡
構造	木造 スレート葺2階建 (2階建) 主要採光:南向
築年	1983年(平成5年)03月築 建築基準
法令制限	建ぺい率 50% 容積率 80%
	都市計画 市街化区域 用途地域 I種低層
	規制
駐車場	あり 普通:3台
小学校	西本西小学校 徒歩9分(約720m)
中学校	期内中学校 徒歩6分(約480m)
現状	空
備考	引渡 期

※図面と現況に相違がある場合は現況を優先とします。なお売却済の場合は必ずご了承ください。

敷外設備・特記
 敷外設備: 洗濯機、乾燥機、エアコン、ガスコンロ、システムキッチン、カウンターキッチン、給湯バス、トイレ2箇所、洗面化粧台、室内洗濯機置場、エアコン2基、照明器具、全扉収納、新築、坪30以上、バルコニー、都市近郊、閑静な住宅地、庭園良好、通風良好、大窓タウソウ内



【仲介】
 ・空坪各団地分譲地内
 ・ハウスマーケティング実施済み
 ・令和6年度固定資産税72,600円

栃木県知事免許 (5) 4321号 【お客様専用フリーダイヤル】 0120-088-864 |
SUNPLAN 株式会社 サンプラン 【FAX】 028-637-5511 【電話】 028-908-0880
 〒321-0953 栃木県宇都宮市東宿郷5-3-9-105 【e-mail】 sun@sunplan.info
 URL: <https://sunplan.info> 営業時間: 10:00 ~ 17:30 【定休日】 毎週水曜日

