

マンション	価格	(非課税)	交通	東北本線	宇都宮 駅	名称	サーパス元今泉
	2,180	万円	バス	分	徒歩 8 分	(7 階)



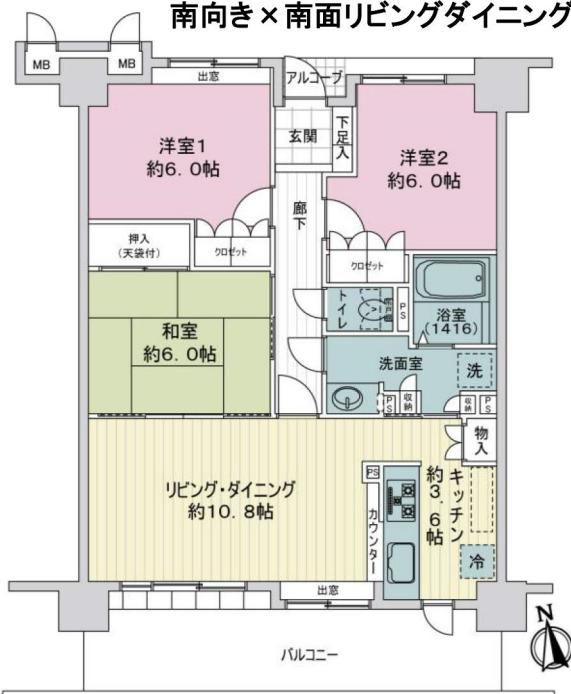
リビングダイニング

キッチン

マンション外観

浴室

南向き×南面リビングダイニング×勝手口のある対面キッチン 陽当たり良好



リビングダイニング・キッチン・浴室の写真は、現況写真と間取り図面をもとにCGで作成したリフォームイメージです。
 リフォーム費用は価格に含まれておりません。リフォームを行う場合は別途費用が発生します。

※ この図面と現況が異なる場合は現況優先となります。売却済みの場合はあしからずご了承ください。 ※ 賃貸中の場合、売主が資料を保証するものではありません。
 ※ 税込価格の場合、消費税を含む価格です。消費税率改定の際に販売価格が変更になる場合があります。詳しくは係員にお尋ねください。
 ※ 仲介物件成約の際には規定の仲介手数料を申し受けます。仲介手数料その他諸経費に対して消費税が課税されます。間取のSは納戸です。

所在	(住居表示) 栃木県宇都宮市元今泉4丁目8-18
土地	所有権 借地料 (月額 円) 面積 1,014.10 ㎡ 共有持分 7,426 / 320,362 用途地域 (商業地域) ()
建物	専有面積 (壁芯) 74.26 ㎡ (約 22.46 坪) バルコニー 14.50 ㎡ ルーフバルコニー ㎡ 専用庭 ㎡ 間取り (3LDK) 1棟の総戸数 (42 戸) 構造 (鉄筋コンクリート 造) 地上 8 階 地下 階建) バルコニー方向 南 築年月 (2001年1月) 分譲会社 (株式会社穴吹工務店) 施工会社 (株式会社穴吹工務店) 管理会社 (株式会社穴吹コミュニティ) 管理形態 (全部委託) 管理員 (日勤) 管理費 (月額 14,100 円) 修繕積立金 (月額 17,100 円) その他 (月額 円) 合計 (月額 31,200 円)
施設	給湯 (ガス給湯器) エレベーター (有) 水道 (公営) 電気 (東京電力) ガス (都市ガス) 排水 (公共下水)
引渡	引渡 (相談) () 現況 (居住中) ()
備考	◎アルコール約1.12㎡◎修繕積立金2026年10月分より19,300円に改定予定◎写真撮影2024年2月◎家具、什器および内装費用等は価格に含まれておりません。 ★今泉小・泉が丘中

栃木県知事免許 (5) 4321号 【お客様専用フリーダイヤル】 0120-088-864
SUNPLAN 株式会社 サンプラン 【FAX】 028-637-5511 【電話】 028-908-0880
 〒321-0953 栃木県宇都宮市東宿郷 5-3-9-105 【e-mail】 sun@sunplan.info
 URL : https://sunplan.info 営業時間 : 10:00 ~ 17:30 【定休日】 毎週水曜日

【仲介】