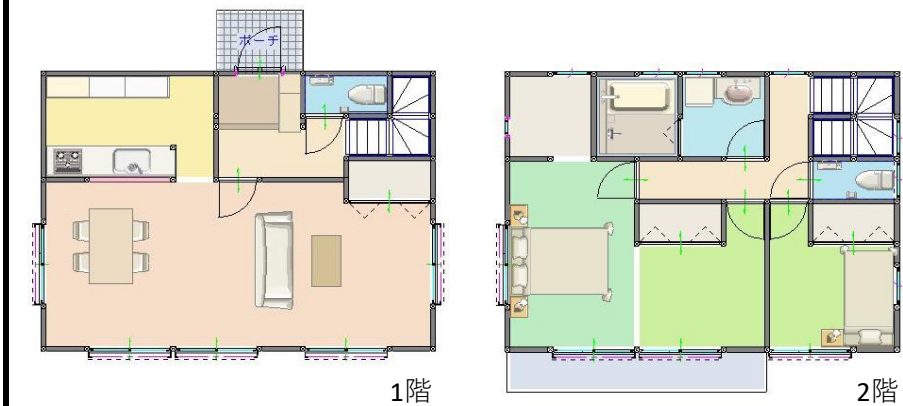


戸建て	価格	2,680 万円	交通	JR宇都宮線 宇都宮 距離2880m	所在	宇都宮市東町9-13
-----	----	----------	----	--------------------	----	------------



築約10年の中古住宅。認定された専門業者が検査した設計住宅性能評価書あり。御幸小学校まで徒歩18分。泉が丘中学校まで徒歩18分。
(中学校は鬼怒中か泉が丘中が選べるエリアです。)



土地	権利	所有権	
	面積	174.33 m ²	(52.73 坪)
	道	1 m ²	地 勢 平坦
建物	目	宅地	接 道 舗 装 有り
	接 面 道 路	角地：2方向 北6.0m公道 接面6.9m 西6.0m公道 接面11.0m	
制限	借 地 料		
	物 件 種 目	中古一戸建て	
	構 造	木造2階建て	
	築 年 月	2012年5月	
	面 積	96.88 m ²	(29.31 坪)
	1 階	48.44 m ²	2 階 48.44 m ²
施設	そ の 他	—	
	間 取 り	2LDK (3LDKに変更可)	
	都 市 計 画	市街化区域	
	用 途 地 域	第一種住居地域	
引渡	建 ぺ い 率	70 %	高 度 地 区
	容 積 率	200 %	計 画 道 路
	防 火 地 域	区 画 整 理	
備考	駐 車 場	有	
	飲 用 水	公営水道	汚 水 公共下水
備考	ガ ス	都市ガス	雑 排 水 公共下水
	引 現 況	空家	
備考	引 渡 時	即時	
	備 考	<p>おすすめポイント</p> <ul style="list-style-type: none"> ・長期優良住宅認定通知書・太陽光発電システム・角地・駐車場2台可 ・システムキッチン・前面道路6m以上・都市ガス etc... <p>2年前に全面クロス張替え済みのきれいな物件です。</p>	

栃木県知事免許 (5) 4 3 2 1 号
SUNPLAN 株式会社 サンプラン
 〒321-0953 栃木県宇都宮市東宿郷5-3-9-105
 URL : <https://sunplan.info> 営業時間 : 10:00 ~ 17:30 【定休日】 毎週水曜日

【お客様専用フリーダイヤル】 0120-088-864 |
 【FAX】 028-637-5511 【電話】 028-908-0880
 【e-mail】 sun@sunplan.info



【仲介】