

不動産物件案内書

所在地	住所表記: さくら市桜ヶ丘1-4-14 地番: 桜ヶ丘1丁目4141番82	取態 引様	専任媒介	種 別	中古住宅	価 格	2,580万円	No.27574
-----	---------------------------------------	----------	------	--------	------	--------	---------	----------

土	面積	登記簿: 407.90㎡(123.39坪) 実測:
	私道 権利	負担: 無 所有権
地	地目	登記簿: 宅地
	道路 現況	西 建付地

建	建築面積	1階: 91.41㎡(27.65坪) 2階: 65.62㎡(19.85坪) 登記簿: 157.03㎡(47.50坪)
	用途	居宅
	構造	木造瓦葺2階建て
	間取	5LDK
	現況	居住中
物	建築 明渡	2010年(平成22年)8月新築 相談

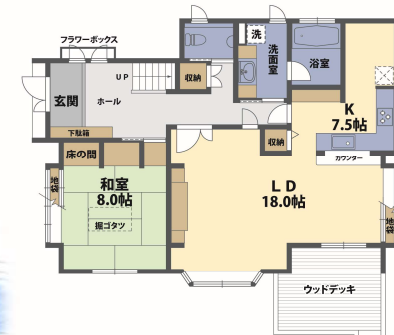
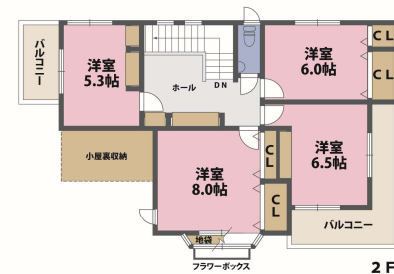
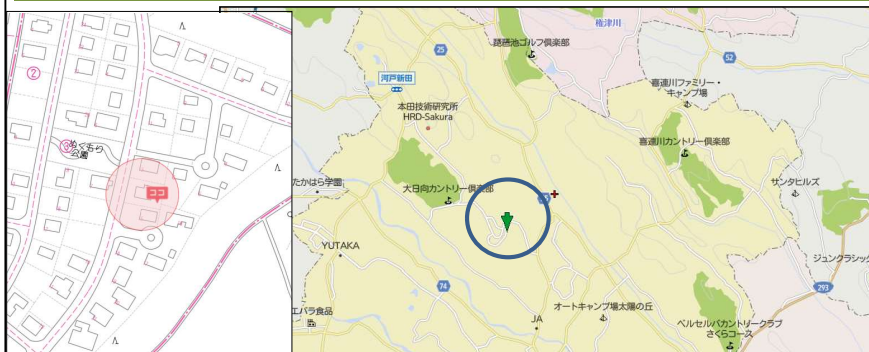
設 備	ガス	個別プロパン
	水道	公営
	下水	集中浄化槽

公 法 規 制	用途地域	無指定
	建ぺい率	40%
	容積率	60%
	その他	共用施設管理料: 30,000円(1区画分: 年) 共用施設使用料: 5,000円(月) 温泉施設利用料: 3,000円(月) 自治会費: 4,800円(年)

備 考	●施工会社: 一条工務店
	●学区: 喜連川小学校(4200m) 喜連川中学校(3300m) ●JR片岡駅(8000m) ●スーパーオータニ喜連川店(約5000m) ●ツルハドラッグ喜連川店(約3900m) ●上江川郵便局(約3900m) ●喜連川郵便局(約4300m) ●足利銀行 喜連川支店(約4400m) ●セブンイレブン喜連川寿町店(約4400m)

一条工務店施工 全館床暖房つき 戸建住宅

自然とともに暮らす緑豊かなスローライフ
音響設備に拘ったラグジュアリーな空間で癒しのひと時を過ごしてみませんか?
全館床暖房、複層ガラスを装備して暖かくお過ごしいただける安心のご住宅です
別荘としても居住用としても充分な間取り



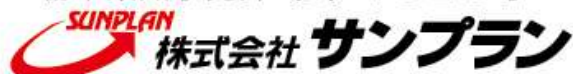
家庭菜園も楽しめます



音響に拘ったリビング



栃木県知事免許 (5) 4321号



〒321-0953 栃木県宇都宮市東宿郷5-3-9-105

URL: <https://sunplan.info> 営業時間: 10:00 ~ 17:30 【定休日】 毎週水曜日

【お客様専用フリーダイヤル】 0120-088-864
【FAX】 028-637-5511 【電話】 028-908-0880
【e-mail】 sun@sunplan.info

※標準サイト版コード

