

売地

駅東公園前駅

更地渡し

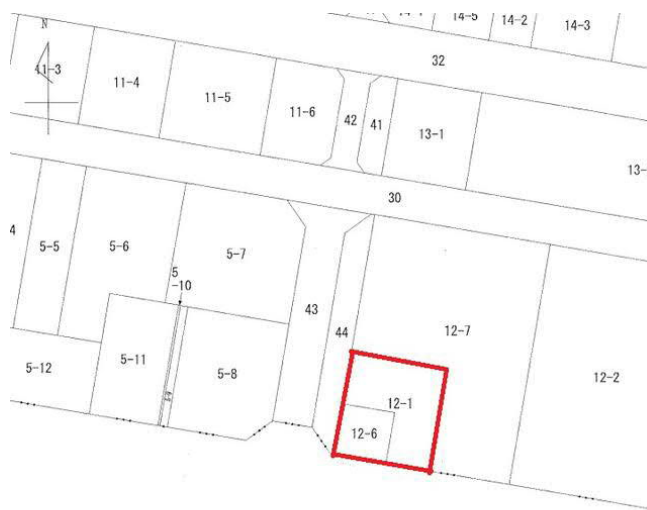
土地面積
公簿 231.39㎡

現況
建物有

引渡可能時期
相談

チェックポイント！

区画整理地内,整形地,上水道,下水道



物件種目	売地		
最適用途	住宅用地		
最寄駅	駅東公園前		
土地面積	公簿 231.39㎡	私道面積 (共有持分)	なし
価格	6,000万円	坪単価	@85.73万円

物件所在地	栃木県宇都宮市宿郷3丁目 12-1.12-6		
交通	宇都宮芳賀ライトレール線 駅東公園前 徒歩7分		
土地権利	所有権	地目	宅地
都市計画	市街化区域	用途地域	2種住居
建ぺい率	60%	容積率	200%
他の法令上の制限			
地勢	平坦		
建築条件			
現況	建物有		
引渡し(可能時期/方法)	相談/更地渡し		
開発許可等番号			
接道状況(角地・間口)	南15.0m 公道 接面14.6m		
設備	上水道,下水道		
備考	建物がありますが、更地渡しになります。現状渡し相談可能。 利用駅1：JR東北本線 宇都宮 徒歩16分 利用駅2：宇都宮芳賀ライトレール線 東宿郷 徒歩9分		

★城東小・旭中

この図面は物件情報の一部を抜粋して掲載しております。(現況優先)
入居日・引渡日変更や付帯条件、別途料金等が発生する場合がありますのでご確認ください。

at home

栃木県知事免許(5)第4321号 〒321-0953 栃木県宇都宮市東宿郷5丁目3-9 チサンマンション105

株式会社サンプラン

TEL: 028-908-0880 FAX: 028-637-5511 定休日: 水曜日

■取引態様: 媒介