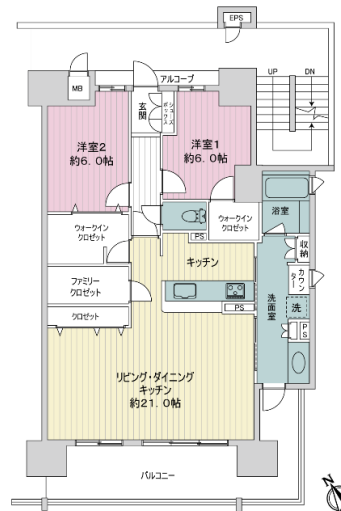


|       |       |         |    |        |         |                         |
|-------|-------|---------|----|--------|---------|-------------------------|
| マンション | 価格    | ( 非課税 ) | 交通 | 東北本線   | 宇都宮 駅   | 名称                      |
|       | 4,000 | 万円      | バス | 分 ・バス停 | 徒歩 15 分 | アルファステイツ東宿郷<br>( 12 階 ) |

アルファステイツ東宿郷 2020年10月完成物件・12階の角住戸 ペット飼育可(飼育細則有り)

- ◆約21.0帖の広々としたリビングダイニング
- ◆大型収納のファミリークロゼット
- ◆キッチンにはビルトイン食洗機有り
- ◆洗面室には室内干し用設備や収納など充実
- ◆キッチンからもリビングからも出入りできる2WAY洗面室
- ◆洗面室にはバルコニーへ出られる勝手口有り
- ◆浴室には換気のしやすい窓有り
- ◆各洋室にはウォークインクロゼット有り 等



オートロック  
 TVモニター付インターホン  
 宅配BOX  
 ペット飼育可(飼育細則有り)  
 ウォークインクロゼット  
 食器洗い乾燥機



角住戸  
 眺望良好  
 日当たり良好

※この図面と現況が異なる場合は現況優先となります。売却済みの方はあしからずご了承ください。 ※ 賃貸中の場合、売主が資料を保証するものではありません。  
 ※ 税込価格の場合、消費税を含む価格です。消費税率改定の際に販売価格が変更になる場合があります。詳しくは係員にお尋ねください。  
 ※ 仲介物件成約の際には規定の仲介手数料を申し受けます。仲介手数料その他諸経費に対して消費税が課税されます。間取のSは納戸です。

|    |   |                                    |
|----|---|------------------------------------|
| 所在 | (住居表示)<br>栃木県宇都宮市東宿郷6丁目3-20   |                                    |
| 土地 | 所有権   | 借地料 ( 月額 円 )                       |
|    | 面積  | 1,514.01 m <sup>2</sup>            |
| 地  | 共有持分  | 8,443 / 626,584                    |
|    | 用途地域  | ( 商業地域 ) ( )                       |
| 建物 | 専有面積 ( 壁芯 )   | 84.43 m <sup>2</sup> ( 約 25.54 坪 ) |
|    | バルコニー   | 17.10 m <sup>2</sup>               |
|    | ルーフバルコニー  | m <sup>2</sup>                     |
|    | 専用庭   | m <sup>2</sup>                     |
|    | 間取り ( 2LDK )  | 1棟の総戸数 ( 84 戸 )                    |
|    | 構造  | ( 鉄筋コンクリート造 )                      |
|    |   | 地上 15 階 地下 階建 )                    |
|    |   | バルコニー方向 南西 築年月 ( 2020年10月 )        |
|    |   | 分譲会社 ( 穴吹興産株式会社 )                  |
|    |   | 施工会社 ( 中村土建株式会社 )                  |
| 物  | 管理会社  | ( 株式会社穴吹ハウジングサービス )                |
|    | 管理形態  | ( 全部委託 )                           |
|    | 管理員   | ( 日勤 )                             |
|    | 管理費   | ( 月額 12,200 円 )                    |
|    | 修繕積立金   | ( 月額 7,200 円 )                     |
|    | その他   | ( 月額 300 円 )                       |
|    | 合計  | ( 月額 19,700 円 )                    |
| 施設 | 給湯  | ( ガス給湯器 ) エレベーター ( 有 )             |
|    | 水道  | ( 公営 ) 電気 ( その他 )                  |
|    | ガス  | ( 都市ガス ) 排水 ( 公共下水 )               |
| 引渡 | 引渡  | ( 相談 ) ( )                         |
|    | 現況  | ( 空家 )                             |
| 備考 | アルコーブ面積/2.83m <sup>2</sup> 、その他費用内訳(災害積立金:月額300円)、電力一括受電:日本電力株式会社 2022年10月写真撮影、写真掲載中の家具備品等は販売価格に含まれません。 |                                    |

【仲介】

栃木県知事免許 (5) 4 3 2 1号 【お客様専用フリーダイヤル】 0120-088-864 |  
 株式会社 サンプラン 【FAX】 028-637-5511 【電話】 028-908-0880  
 〒321-0953 栃木県宇都宮市東宿郷 5-3-9-105 【e-mail】 sun@sunplan.info  
 URL : https://sunplan.info 営業時間 : 10:00 ~ 17:30 【定休日】 毎週水曜日