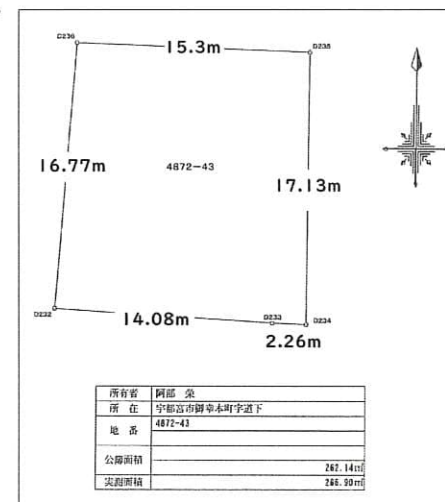


# 物件案内書

|      |                             |  |
|------|-----------------------------|--|
| 売地   |                             | 仲介                                       |
| 所在   | 宇都宮市御幸本町4872-43             |  |
| 価格   | 1,440万円                     |  |
| 坪単価  | @ 17, 84万円                  |  |
| 土地   | 面積                          | 公簿 266.90㎡(80.73坪)<br>実測 266.90㎡(80.73坪) |
|      | 私道負担                        | 無し                                       |
|      | 権利                          | 所有権      地目      宅地                      |
|      | 道路                          | 北 4. 10m 私道                              |
| 建物   | 面積                          |  |
|      | 構造                          | 建築条件なし                                   |
|      | 築年                          |  |
|      | 現況                          |  |
| 設備   | 電気                          | 公営                                       |
|      | ガス                          | P・L                                      |
|      | 上水道                         | 公営水道                                     |
|      | 下水道                         | 公共下水桝有り                                  |
| 公法規則 | 用途                          | 1種住居地域                                   |
|      | 建蔽率                         | 60%      容積率      160%                   |
| 備考   | 御幸小学校・鬼怒中学校区域<br>道路:42条1項3号 |  |

- 御幸小学校550m徒歩約7分・コンビニセブン700m徒歩約9分
- カワチ薬品岩曽店900m徒歩約12分・極楽湯600m徒歩約8分
- スーパーサンユウ1.200m徒歩約15分
- カインズホーム1.300m徒歩約17分



この図面は物件情報の一部を抜粋して掲載しております。(現状優先)

栃木県知事免許 (5) 4321号      【お客様専用フリーダイヤル】 0120-088-864  
 株式会社 サンプラン      【FAX】 028-637-5511 【電話】 028-908-0880  
 〒321-0953 栃木県宇都宮市東宿郷5-3-9-105      【e-mail】 sun@sunplan.info  
 URL : <https://sunplan.info> 営業時間 : 10:00 ~ 17:30 【定休日】 毎週水曜日